

Exposé

Dethleffs Globebus Go T 45 beschädigt/HÄNDLER UND
GEWERBE

49.900,- €

MwSt. ausweisbar

Fahrzeug



Technische Daten

Modell-/Baujahr	2024
Erstzulassung	03/2024
Anzahl der Achsen	2
Leistung	96 KW / 130 PS
km Stand	23990 km
Umweltplakette	grün
Basisfahrzeug	Ford Transit
Getriebe	Schaltgetriebe
Antriebsart	Frontantrieb
Anzahl Schlafplätze	2
Gesamtlänge	668 cm
Gesamtbreite	219 cm
Höhe	266 cm
Aufbauart	Teilintegriert
techn. zul. Gesamtmasse	3500 kg
Infrastruktur	Küche WC
Sitze mit Gurt	4
Kraftstoff	Diesel
Farbe	weiß
	ehem. Mietfahrzeug
	Unfallfahrzeug
	Seitensitzgruppe
	Einzelbett

Interne Nummer bei Rückfragen: LZ 140

VERKAUF AUSSCHLIEßLICH AN HÄNDLER & GEWERBE / BESCHÄDIGTES FAHRZEUG

Heckleuchenträger gebrochen / Neuteil liegt dem Fahrzeug bei / Seitenwand bei Garagenklappe rechts gesprungen / Vermietübliche Gebrauchsspuren / Fahrzeug nicht aufbereitet / Fehlteile möglich / kleine Dellen/Kratzer ggf. vorhanden

Das Fahrzeug verfügt über folgende Ausstattung

- **Ford Transit 130 PS**
- Schaltgetriebe
- Klimaanlage Fahrerhaus manuell
- Fahrer- & Beifahrerairbag
- Elektrische Fensterheber & Spiegelverstellung
- Tempomat
- Getränkehalter
- Pilotsitze mit Drehfunktion
- **Lederlenkrad**
- **Spurhalteassistent**
- **Fernlichtassistent**
- **Notbremsassistent**
- Traction +
- Plissees Fahrerhaus
- Alufelgen
- **Moniceivermit Rückfahrkamera**
- LED-Tagfahrlicht
- **Lichtsensor**
- **Regensensor**
- **Dieselheizung**
- Nebenscheinwerfer
- Kühlschrank mit separatem Frostfach
- 2-Flammen-Gaskocher mit Elektrozündung
- Verdunklung- und
- Mückenschutzrollos
- Heki
- LED-Beleuchtung
- 2 Dachhauben
- **Ambientebeleuchtung**
- Kompressor Kühlschrank
- Fenster in T-Haube
- Ausstellfenster
- Aufbautür mit Fenster
- Fliegengittertür
- elektrische Trittstufe
- 2. Außenstauraumklappe
- **GFK-Aufbau**
- **Markise**

- Vorzeltleuchte
 - **3er Fahrradträger**
 - u.v.m
- *Irrtümer vorbehalten**

Alle gemachten Angaben im Inserat dienen lediglich der allgemeinen Beschreibung des Fahrzeugs und sind keine zugesicherte Eigenschaft. Alle Maß- u. Gewichtsangaben wurden aus den Fahrzeugunterlagen entnommen.

Sollten Sie noch Fragen haben oder weitere Bilder zur Ansicht wünschen, können Sie sich gern per Telefon oder per Email bei uns melden. Wir freuen uns Sie schon bald als Kunden bei uns begrüßen zu dürfen.

Irrtümer und Änderungen vorbehalten

Ausstattung

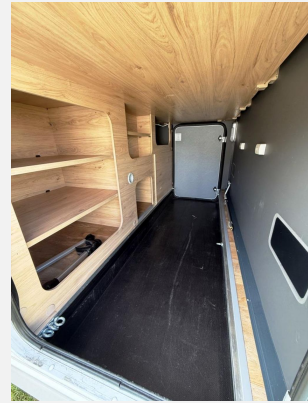
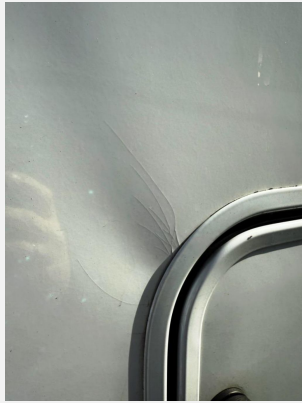
- ABS, Airbag Beifahrer, Airbag Fahrer, Alufelgen, ASR, Außenspiegel beheizbar, Außenspiegel elektrisch, Beifahrersitz drehbar, Elektr. Fensterheber, ESP, ESP inkl. Hill-Holder, Größerer Dieseltank, Lederlenkrad, Multifunktionslenkrad, Nebelscheinwerfer, Notbremsassistent, Pilotensitze, Regensensor, Rußpartikelfilter, Servolenkung, Spurhalteassistent, Tagfahrlicht, Tagfahrlicht LED, Tempomat, Wegfahrsperre, Zentralverriegelung, Verkehrszeichenerkennung, Fernlichtassistent
- 2. Garagentür, Außenstauraumklappe, Ausstellfenster, Einstiegstufe elektrisch, Fahrradträger für 3 Räder, GFK-Aufbauwände, GFK-Dach, Hebe-Kippfenster, Heckgarage, Markise, Mini-Heki, Midi-Heki, Verdunkelungs- und Fliegenschutzrollos, Vorzeltleuchte
- Ambiente-Beleuchtung, Fahrerhaus-Verdunklungssystem, Fahrerhaussitze drehbar, Fahrersitz drehbar, LED-Beleuchtung
- Klimaanlage, Klimaanlage FH manuell, Umluftanlage, Dieselheizung
- 2-Flammkocher, Kühlschrank mit Frostfach, Kompressor-Kühlschrank
- Cassetten-Toilette, Dusche, Frischwassertank, Warmwasser
- Android Auto, Apple CarPlay, Bluetooth Fahrerhaus, DAB Radio, Radio/Tuner, Rückfahrkamera, Navigationssystem
- Lichtsensor
- Scheckheft gepflegt, Nichtraucherfahrzeug

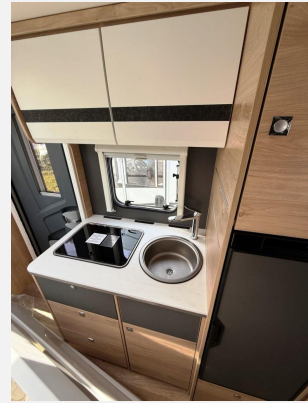
Irrtümer und Änderungen vorbehalten

Bilder









*Freizeit
mobil erleben*



Verkäufer

Freizeit-Center Albrecht GmbH & Co. KG
Herr Marcel Albrecht
Porschestraße 15
21423 Winsen (Luhe)

☎ +49 (0) 4171 - 60 16 50

FAX +49 (0) 4171 - 60 16 522

✉ info@freizeit-mobil-erleben.de