

Exposé

VW Grand California 680 Solar+Lithium+Clesana

**79.900,- €**

Differenzbesteuerung gemäß §25a

Fahrzeug



Technische Daten

<b>Erstzulassung</b>	04/2024
<b>TÜV</b>	04/2026
<b>Leistung</b>	130 KW / 177 PS
<b>km Stand</b>	12300 km
<b>Umweltplakette</b>	grün
<b>Getriebe</b>	Automatik
<b>Aufbauart</b>	Campervan
<b>Sitze mit Gurt</b>	4
<b>Kraftstoff</b>	Diesel
<b>Vorbesitzer</b>	1

**VW Grand California 680 wird im Kundenauftrag verkauft**

- 177 PS, 4 Motion 8-Gang-Automatik
- Außenfarbe Indiumgrau Metallic
- Innenausstattung Palladium/ Titanschwarz-Palladium/ Perlgrau
- **Ablagepaket 2:** Dachgalerie mit zwei 1 DIN-Schächten und Leseleuchten
- Ambientebeleuchtung zwischen den Oberschränken, farbig einstellbar
- Anhängervorrichtung, abnehmbar (inklusive Gespann-Stabilisierung)
- Batterie Hauptschalter
- Beheizbare Schreibenwaschdrüsen vorn und Waschwasserstandanzeige
- Berganfahrhilfe-/ Abfahrlilfe
- California-Klappstühle und California-Campertisch für außen im Fahrzeug integriert
- Dachklimaanlage
- Diebstahl-Alarmanlage mit Back-up-Horn Innenraumüberwachung und Abschleppschutz
- Digitaler Radio Empfang DAB+
- zusätzliches Camperfenster, jeweils recht uns links inklusive Moskitonetze und Verdückelung
- **Fahrassistenz-Paket 3:**
  - Rear View
  - Front Assist
  - ACC
  - Lane Assist
  - Blind Spot Sensor
  - Light Assist
- Ganzjahresreifen
- Klimaanlage Air Care Climatronic
- LED-Hauptscheinwerfer mit LED-Tagfahrlicht
- Markise, Gehäuse schwarz
- Multifunktionslenkrad, Lederlenkrad beheizbar
- Notrufsystem eCall
- Radio Composition Colour mit 4 Lautsprechern
- Radvollblenden 16 Zoll
- Regionscode ECE2 für Radio
- Reifendruck-Kontrollsystem
- Schmutzfänger vorne
- Solaranlage auf dem Dach 174 W
- Sonnenblende, zwei klapp- und seitlich schwenkbar, auf der Beifahrerseite mit Weitwinkelspiegel
- Trittstufenbeleuchtung vorne
- Verbundglas-Frontschutzscheibe in Wärmeschutzverglasung, beheizbar
- 2er Sitzbank in Dinette mit 3-punkt-Gurt und Kindersitzverankerung ISOFIX und Top Tether
- 230-V-Steckdose im linken Sitzgestell
- Zusätzlich Einbauten:**
  - 310ah LiFePo4 Lithium-Batterie
  - Ladebooster 60ah mit Überwachung der Lichtmaschinentemperatur und Rapidfunktion
  - Wechselrichter 1.500 W mit integriertem Ladegerät 30 A, Steuerungspaneel
  - Clesana C1 Camping-Toilette

Gaswarner für KO Gas, Flüssiggas und CO, sowie Rauchmelder für die Kabine

Bei uns bleiben keine Wünsche offen und wir verhelfen Ihnen zu dem gewünschten Komfort und Ihrer Unabhängigkeit auf Reisen. Ganz unserem Motto: Freiheit Deluxe

Wir sind offizieller Vertragspartner von folgenden Herstellern:

- Morelo
- Malibu
- Concorde
- Carthago

Ein detailliertes Angebote hierzu, so wie zu allen anderen unserer Fahrzeuge erhalten Sie bei unseren Verkaufsberatern.

Alle Angaben zum Inserat sind stets ohne Gewähr für Richtigkeit. Irrtümer/Eingabefehler und Zwischenverkauf ist vorbehalten.

Gerne unterbreiten wir Ihnen ein individuelles Angebot.

Finanzierungen sind jederzeit möglich. Von Voll-bis Teil- Finanzierungen bieten wir Ihnen alle Möglichkeiten an. Bitte sprechen Sie uns an, oder senden Sie uns eine E-Mail an die [info@reisemobile-berens.de](mailto:info@reisemobile-berens.de)

Weitere Informationen finden Sie auf unserer Homepage: [www.reisemobile-berens.de/](http://www.reisemobile-berens.de/) [www.malibu-center-koeln.de](http://www.malibu-center-koeln.de)

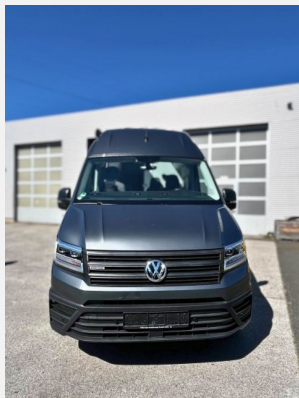
Irrtümer und Änderungen vorbehalten

## Ausstattung

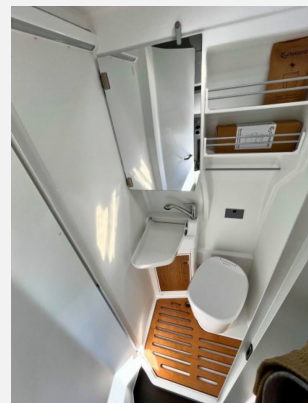
- Airbag Fahrer, Airbag Beifahrer, Multifunktionslenkrad, ABS, ESP, Elektr. Fensterheber, Servolenkung, Zentralverriegelung
- Klimaautomatik
- Radio, Doppeldin Radio, Rückfahrkamera, Bluetooth Fahrerhaus
- Airbag

Irrtümer und Änderungen vorbehalten

## Bilder







**Verkäufer**

Reisemobile Berens GmbH  
Herr Dirk Schaper  
Donatusstr. 110  
50939 Köln

☎ 02234 999 44 0

☎ FAX 02234 9994444

✉ [dirk.schaper@reisemobile-berens.de](mailto:dirk.schaper@reisemobile-berens.de)