

Exposé

Carthago chic e-line I 64 XL QB Mercedes (234)

256.869,- €

MwSt. ausweisbar

Fahrzeug



Grundriss



Technische Daten

Modell-/Baujahr	2025
Anzahl der Achsen	3
Leistung	125 KW / 170 PS
Umweltplakette	grün
Schadstoffklasse/-norm	Euro 6d
Basisfahrzeug	Mercedes Sprinter
Motordetails	2,0 l 415 CDI
Getriebe	Automatik
Antriebsart	Frontantrieb
Anzahl Schlafplätze	4
Gesamtlänge	903 cm
Gesamtbreite	227 cm
Höhe	312 cm
Innenhöhe	211 cm
Aufbauart	Integriert
Masse in fahrber. Zustand	4661 kg
techn. zul. Gesamtmasse	5500 kg
Zuladung	839 kg
Infrastruktur	WC
Liegeflächen	queensbed (200x145)
Sitze mit Gurt	4
Radstand	434 cm
Anhängerlast (gebremst)	1600 kg
Kraftstoff	Diesel
Heizung	Alde Warmwasser
Kühlschrankvolumen	153 l
Gefriervolumen	29 l
Wasservorrat	235 l
Abwassertankvolumen	185 l
Batterie	150 Ah
Polster	Leder Macchiato
Steckdosen 230V	5
Steckdosen 12V	2
Steckdosen USB	1
Farbe	silber
	L-Sitzgruppe
	Queensbett

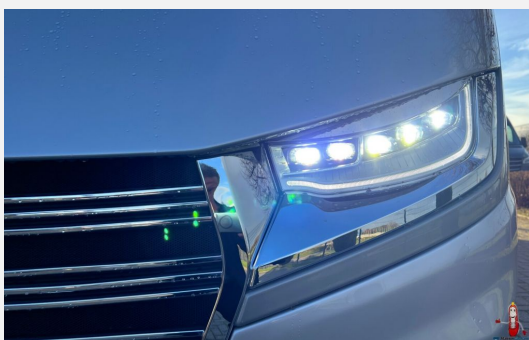
- Super Paket bestehend aus: ?Vorbereitung Rückfahrkamera (Einzellinse) ?Rollergaragen-Upgrade mit Nadel-
 filz, Gepäcknetzen ?Fahrerhaussitze mit Neigungs- und Höhenverstellung (vorn / hinten) ?Truma DuoCon-
 trol CS ?Zentralverriegelung für Fahrerhaustüren, Aufbau-türen, Außen- u. Rollergaragenklappen ?XL-Aufbautür
 "Safetylux" (Breite 63 cm) mit Sicherheitsdoppelverriegelung und "coming home" ?Regensensor ?Radiovor-
 bereitung mit Dachantenne mit DAB+, Lautsprecher (4x), DVB-T2 Empfang ?Automatikgetriebe 9G-Tronic
 inkl. Hold Funktion ?Elektrische Feststellbremse ?Ladebooster 70A ?Solarvorbereitung ?USB-Steckdose im
 Dachstauschrank über Heckbett ?Busspiegel ?Carthago best view" mit Busspiegelgehäuse schwarz / weiß,
 elektrisch verstellbar- und beheizbar ?Lenkrad mit Höhen- und Neigungsverstellung ?Kraftstofftank 92 Liter
 ?Vollautomatische Klimaanlage THERMOTRONIC ?Vorbereitung Sat-Anlage ?Alde Wärmetauscher (Nutzung
 Motorwärme) ?Kombiinstrument mit Farbdisplay ?Design-Barschrank mit Gläserhalter und Glas-Set über Küche
 ?3er Schiffsuhrenset ?Rückfahrkamerasystem mit 7" Farbmonitor seitlich auf Armaturenbrett und Kameralinse
 im Heckteil integriert ?Kurbel-Heckstützen zur Wankstabilisierung im Stand ?Multifunktions- und Lederlenkrad
 mit Höhen- und Neigungsverstellung
- Paket Fahrassistenz Mercedes Benz Doppelachser bestehend aus: ?Aktiver Abstandsassistent DISTRONIC .Ak-
 tiver Spurhalteassistent
- Sat- und TV-Paket (Elektrischer Auszug für Smart-LED-TV 40, Smart-LED-TV 40")
- Paket Küche / Kaffee (Spannungswandler 12 V auf 230 V, 1.800 Watt, Netzvorrangschaltung, Kaffeekapselma-
 schine für Kaffeemaschinenlift mit Anschluss inkl. Kapselhalter und Tassen-Set)
- TV-Paket Schlafraum (TV-Anschlussvorbereitung inkl. Kabel-Set im Baldachin und Abdeckblende, Smart-LED-
 TV 24" Schlafraum inkl. TV-Halter, Kontaktschalter)
- Chassis-Plus-Paket Mercedes (Doppelachser) (Automatikgetriebe 9G-TRONIC inkl. Hold-Funktion, Motorvari-
 ante 170 PS / 125 kW, Euro VI E (nur i.V.m. Automatikgetriebe), 16 Zoll Alufelgen (schwarz) mit Ganzjahres-
 bereifung (Doppelachse), Vollautomatische Klimaanlage THERMOTRONIC)
- Klima-Summer-Paket
- Paket Aufbau-tür Luxus (Elektrische Zuziehhilfe zum leisen Schließen, Zusätzliche LED-Beleuchtung im Türfen-
 ster für Funktion ?coming & leaving home?, Schlüsselloses Zugangssystem via RFID-Chip (2x), Elektrische
 Türöffnungsunterstützung von innen und außen)
- AUFPREIS Sat-Anlage Oyster Vision 85 mit Skew / Twin LNB für zweiten TV
- Auflastung von 5.000 kg auf 5.500 kg (Doppelachser)
- Sitzheizung Fahrerhaus (Fahrer-/ Beifahrersitz)
- Einstiegsstufe Fahrerhaustüreinstieg elektrisch ein- und ausfahrbar
- Außenfarbkonzept ?silverline? (Fahrerhaus und Aufbau in silber)
- Dachmarkise heckbündig montiert (maximale Markisenlänge)
- LED-Lichtband an Dachmarkise
- Steckdosenpaket mit Zusatzsteckdosen (3 x 230 V, 2 x USB)
- Gas-Außenanschluss hinter Doppelboden-Außenstauraum Beifahrerseite
- Toilette Thetford mit Umpumpsystem und Fäkal-tank
- Patentierte Pedelec-Rollergarage, Beladungshöhe bis 124 cm
- Stilwelt linea chiara
- Wohnraumbereich ausziehbar
- "Sky Dream Comfort" Fahrerhaus inkl. zwei Panorama-Dachfenster (anstelle Hubbett)
- Wohnsitzgruppe umbaubar zur Schlafmöglichkeit
- Leder Macchiato

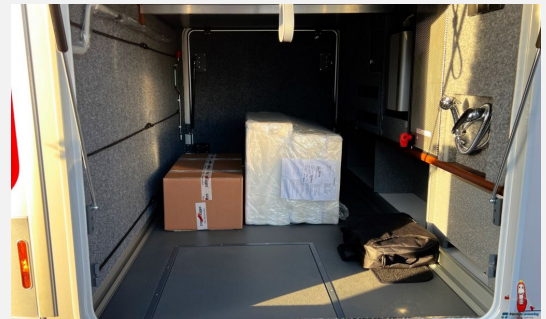
- Multifunktionslenkrad, Lederlenkrad, Zentralverriegelung, Allwetterreifen, ABS, ESP, Abstandstempomat, Not-
 bremsassistent, Spurhalteassistent, Regensensor, Servolenkung, Tempomat, Rußpartikelfilter
- Doppelboden, GFK-Dach, Heckgarage, Markise

Ausstattung

- Leder Ausstattung
- Klimaautomatik, Sitzheizung Fahrerhaus, Klimaanlage Dach
- 3-Flammkocher
- Dusche separat
- Gasaußensteckdose
- Radio/Tuner, DAB Radio, Navigationssystem, Rückfahrkamera, SAT-Anlage, TV

Bilder

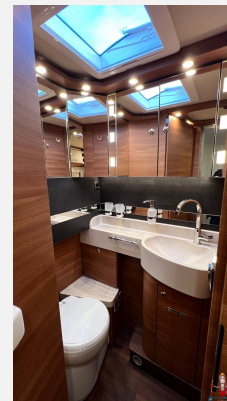












Verkäufer

Mareien Caravaning GmbH
Frau Yvonne Nußbaum
Geilenkirchener Str. 9
52457 Aldenhoven

☎ 02464 9099411

FAX 02464 9099448

✉ y.nussbaum@carthago-center.de