

Exposé

Weinsberg CaraHome 600 DKG Kategorie Family Plus (6)

90.805,- €

MwSt. ausweisbar, inkl. Frachtkosten: 1.090,- €

Fahrzeug



Grundriss



Technische Daten

Modell-/Baujahr	2025, 2025
Anzahl der Achsen	2
Leistung	103 KW / 140 PS
Schadstoffklasse/-norm	Euro 6d-final
Basisfahrzeug	FIAT Ducato
Motordetails	2,2 L / 140 PS / 3500 Light
Getriebe	Schaltgetriebe
Antriebsart	Frontantrieb
Anzahl Schlafplätze	6
Gesamtlänge	645 cm
Gesamtbreite	230 cm
Höhe	320 cm
Innenhöhe	200 cm
Aufbauart	Alkoven
Masse in fahrber. Zustand	3000 kg
techn. zul. Gesamtmasse	3500 kg
Infrastruktur	Küche WC
Liegeflächen	Alkovenbett (210x140) Etagenbett (211x74) Etagenbett (194x76) Mitte (184x100)
Sitze mit Gurt	6
Kraftstoff	Diesel
Heizung	Gasheizung Truma Combi 4
Kühlschrankvolumen	177 l
Wasservorrat	124 l
Abwassertankvolumen	101 l
Polster	Turin
Führerscheinklasse	B
Farbe	weiß
	Face-to-Face Sitzgruppe
	Etagenbett, Doppelbett quer

Beschreibung

- Transport mit Genehmigung zzgl. € 1.090,-.
Res. Vermietung 2025

Finanzierungen gerne auf Anfrage! Irrtümer vorbehalten!

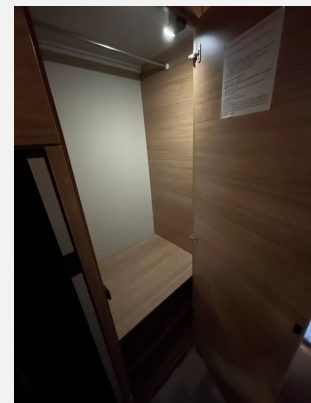
Ausstattung

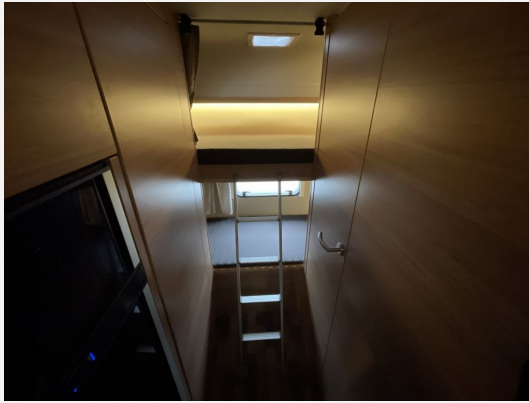
- **WEINSBERG Smart-Paket I (AT) 2025**, Hochwertige Sitzbezüge für Fahrerhaussitze im WEINSBERG-Design, TRUMA iNet X Master, Nebelscheinwerfer inkl. Abbiegelicht, Dachhaube (Hebe-Kipp) 70 x 50 cm, mit Insektenschutz und Verdunklung (Mitte), 230 V Schuko-Steckdose zusätzlich, in der Garage (1 Stück), Insektenschutztür, Verdunkelung Fahrerhaus Seitenscheiben Plissee, Stoßfänger vorne in Wagenfarbe lackiert, Isolierhaube Abwassertank, beheizbar, Spoilerlippen (skid-plate)
- ISOFIX (2 Plätze), Klimaanlage Fahrerhaus, manuell - inkl. Pollenfilter und Außentemperaturanzeige, Tempomat, ESP (Elektronisches Stabilitätsprogramm), Hill Holder (Berganfahrhilfe), ABS (Antiblockiersystem), Post Collision Braking System, Seitenwindassistent
- Elektrische Einstiegsstufe, Markise 405 x 250 cm, weiß
- Stimmungsvolle Ambientebeleuchtung
- Heizung TRUMA Combi 4, Dachklima
- Rückfahrkamera
- Pannenhilfeset, Fahrradträger, Nichtraucherfahrzeug

Finanzierungen gerne auf Anfrage! Irrtümer vorbehalten!

Bilder









Verkäufer

Gebetsroither Handels GmbH- Standort Liezen
Herr Stephan Lösch
Gebetsroitherweg 1
8940 Weißenbach bei Liezen

☎ 0043 (0) 3612 26300 189

✉ s.loesch@gebetsroither.com