

LMC Tourer A 690 Fiat

54.500,- €

MwSt. ausweisbar

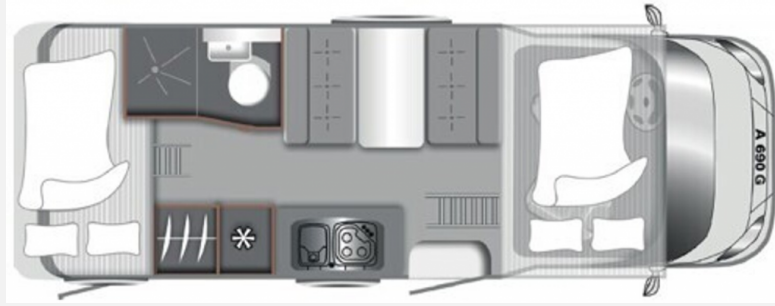
EINLADUNG
ZUR FRÜHLINGS-HAUSMESSE
05. + 06. APRIL | 10:00 bis 17:00 Uhr
FÜR REISEMOBILE | WOHNWAGEN | CAMPER-VANS

LMC Dethleffs carthago malibu
Sunlight Concorde PÖSSL SOMA CAMP

SUPER SPARPREISE
AUS
INSOLVENZ
ANKAUF

SOMA Caravanning
L. Walter, M. Walter, J. Walter, P. Walter

Grundriss



Technische Daten

Modell-/Baujahr	2024
Erstzulassung	01.03.2024
Anzahl der Achsen	2
Leistung	103 KW / 140 PS
km Stand	22900 km
Umweltplakette	grün
Schadstoffklasse/-norm	Euro 6d-Temp
Basisfahrzeug	Fiat Ducato
Motordetails	2,2 l
Getriebe	Schaltgetriebe
Antriebsart	Frontantrieb
Anzahl Schlafplätze	6
Gesamtlänge	699 cm
Gesamtbreite	232 cm
Höhe	305 cm
Aufbauart	Alkoven
Masse in fahrber. Zustand	2851 kg
techn. zul. Gesamtmasse	3500 kg
Zuladung	649 kg
Infrastruktur	WC
Liegeflächen	double_couch (208x143-120) alcoven_bed (213x140)
Sitze mit Gurt	6
Kraftstoff	Diesel
Heizung	Truma Heizung Combi 4D mit Bedienteil CP classic (Dieselheizung)
Polster	Rhyolith
Farbe	weiß
	Face-to-Face Sitzgruppe
	Doppel-/franz. Bett, Alkovenbett

Beschreibung

- ID-Nr.: ZFA25000002Z33410
- FAHRZEUG MIT ALKOVEN, DOPPELBETT UND DINETTE!
- Fiat 2,2 L - 103kW (140PS) - EURO6 - manuelle Schaltung
- Fahrradhalterung für 3 Räder
- Cassettenmarkise 4,5m
- Fliegenschutztür
- Isofix Kindersitzbefestigung für 2 Plätze
- Abwassertank isoliert
- ESP Traction +
- Polster Rhyolith
- SERIENAUSSTATTUNG:
- AUBENAUSSTATTUNG: Aufbau komplett GFK (Bug / Heck / Dach / Boden / Seitenwände), Ausstellfenster mit Multifunktionsrollos inkl. Sichtschutz, Coupe Einstieg niedrig, Dachhaube in Küchen- / Schlafbereich, Dachhaube im Toilettenraum, dritte Bremsleuchte, Heckabsenkung für erhöhte Nutzlast (250kg), Heckgaragentür Beifahrerseite, Vorzeltleuchte über Auftütür, Vorbereitung Klimaanlage, Vorbereitung Solar inkl. Dachverstärkung.
- CHASSIS UND MOTOR: Chassisfarbe weiss, Kraftstofftank 90L, AdBlue Tank 19L, Dieselpartikelfilter, Fahrer- / Beifahrerairbag, Tempomat, Spurverbreiterung 198cm statt 179cm, elektr. Fensterheber, Zentralverriegelung, Bereifung 16" Stahlfelge, elektr. Wegfahrsperre, Klimaanlage, Bordcomputer, Außenspiegel verbreitert, ABS, ESP, Halogenscheinwerfer, Ladebooster, 220A Lichtmaschine, Radzierblenden, Schadstoffnorm Euro 6d-Temp, Schaltgetriebe 6-Gang manuell, Servolenkung.
- MULTIMEDIA: Radiovorbereitung mit Lautsprechern und Antenne (DAB).
- ELEKTRO- UND GASVERSORGUNG: Elektroversorgung 230V mit FI-Schalter und Ladegerät, Gasflaschenkasten für 1x 5kg, 230V Steckdose und Beleuchtung in der Heckgarage, Gasregler 30mbar mit Gasschlauch (mit länderspezifischem Adapter), Lesespots / USB-Anschlüsse in Lesespots, Multifunktionsbedienpanel, separate Versorgungsbatterie 95Ah, Servicetür (Zugang zum Gaskasten), Stromeinspeisung Seitenwand, Stromversorgung 12V.
- INNENAUSSTATTUNG UND COCKPIT: Captain-Chair inkl. 2 Armlehnen Fahrer-/ Beifahrersitz, Radiovorbereitung inkl. Lautsprecher, Lenkrad höhenverstellbar, Komfort-Fahrerhaussitzbezüge, Sitzsockelverkleidung Fahrerhaus, Fahrerhausverdunkelung, Beckengurte für 5. u. 6. Sitzplatz (Dreipunktgurte), Rauchmelder, Holzdekor Taupe, Tischfuß absenbar, Verzurrstreben mit Verzurrösen in der Heckgarage.
- HEIZUNG: Umluft Combi 4D mit Bedienteil Classic.
- KÜCHE: Kühlschrank 132L, Spüle mit Glasabdeckung, Schubladen mit Softclose, 2-Flammen-Gaskocher mit Glasabdeckung.
- GEBRAUCHTFAHRZEUG! Trotz aller Mühe und Sorgfalt sind Fehler in dieser spezifischen Fahrzeugbeschreibung nicht ausgeschlossen. Die Beschreibung dient lediglich der allgemeinen Identifizierung des Wagens und stellt keinen Vertragsbestandteil im rechtlichen Sinne dar. Ausschlaggebend sind einzig und allein die Vereinbarungen im Kaufvertrag. Den genauen Ausstattungsumfang erhalten Sie von Ihrem Verkaufsberater vor Ort!
- SCHAUTAG: Samstags und Sonntags 11-16 Uhr! (Innenbesichtigung der Fahrzeuge möglich) -Sonntags: keine Beratung / kein Verkauf-

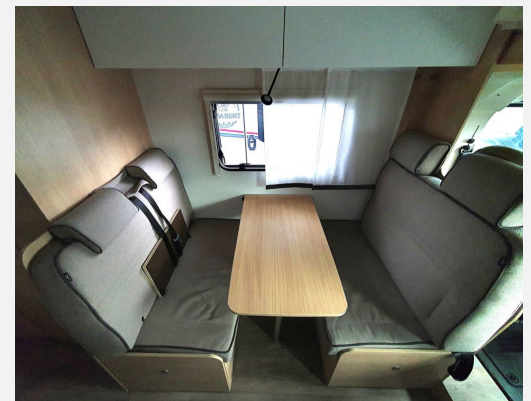
Irrtümer und Änderungen vorbehalten!

Ausstattung

- Zentralverriegelung, ABS, ESP, Rußpartikelfilter, Servolenkung, Tempomat
- Fahrradträger für 2 Räder, GFK-Dach, Markise
- Klimaanlage
- Isofix

Irrtümer und Änderungen vorbehalten!







Verkäufer

SOMA Caravanning Center Bremen GmbH
Verkaufsteam
Carl-Benz-Str. 13
28237 Bremen

☎ 0421 47877790

☎ 0421-478777911

✉ shopbremen@somacaravanning.de