

Exposé

Knaus Sky TI 700 MEG 5 Pakete — Markise — Trittstufe

~~105.701,-€~~ **82.900,- €**

MwSt. ausweisbar

Fahrzeug



Grundriss



**Technische Daten**

<b>Modell-/Baujahr</b>	2025
<b>Anzahl der Achsen</b>	2
<b>Leistung</b>	103 KW / 140 PS
<b>km Stand</b>	150 km
<b>Umweltplakette</b>	grün
<b>Schadstoffklasse/-norm</b>	S4 / Euro 6e
<b>Basisfahrzeug</b>	FIAT Ducato
<b>Getriebe</b>	Schaltgetriebe
<b>Antriebsart</b>	Frontantrieb
<b>Anzahl Schlafplätze</b>	3
<b>Gesamtlänge</b>	750 cm
<b>Gesamtbreite</b>	232 cm
<b>Höhe</b>	279 cm
<b>Innenhöhe</b>	200 cm
<b>Aufbauart</b>	Teilintegriert
<b>Masse in fahrber. Zustand</b>	3018 kg
<b>techn. zul. Gesamtmasse</b>	3500 kg
<b>Zuladung</b>	482 kg
<b>Infrastruktur</b>	Küche WC
<b>Liegeflächen</b>	Heck (200x78) Heck (194x78) Bug (209x102/57)
<b>Sitze mit Gurt</b>	4
<b>Kraftstoff</b>	Diesel
<b>Farbe</b>	weiß
	TÜV neu, Gasprüfung neu
	Seitensitzgruppe
	Einzelbett

**Sofort verfügbares Wohnmobil Knaus SKY TI 700 MEG (Modell 2025)** mit komfortablen Einzelbetten sowie nachfolgender Sonderausstattung (bereits im Fahrzeugpreis enthalten) **zum Aktionspreis:**

- **FIAT Paket – Teilintegriert** (Nebelscheinwerfer mit Abbiegelicht, Außenspiegel elektrisch einstell- und beheizbar, Traktionshilfe „Traction Plus“, inkl. Bergabfahrlilfe, Frontstoßfänger in Wagenfarbe lackiert, Höhenverstellung Beifahrersitz, Spoilerlippen (skid-plate), Ablageschale unter dem Fahrersitz, Vorbereitung für Multimedia)
- **SKY TI Paket** (Garagentür 80 x 110 cm, links, Insektenschutztür, Positionsleuchten der Hutze in LED-Lichtleitertechnik, Hochwertige Passform-Sitzbezüge für Fahrerhaussitze im KNAUS Wohnwelt-Design, TRUMA CP-Plus, digitales Heizungsbedienpanel, Front- und Seitenscheibenverdunklung, Dachhaube (Hebe-Kipp) 70 x 50 cm klar, mit Beleuchtung, Insektenschutz und Verdunklung (Bug), Stoffblenden mit Taschen im Bettbereich, Seifen- und Spülmittelspender, Wasserfiltersystem "bluuwater", MediKit Gutschein)
- **Styling - Paket II** (KNAUS Embleme im Bug und im Heck, schwarz/chrom, Lenkrad und Schaltknäufel in Lederausführung, Leichtmetallfelgen für Serienbereifung, 16" Bereifung, Instrumententafel im Techno-Design (Alu), ohne: Voll-LED-Frontbeleuchtung (Abblend-, Fern- und Blinklicht))
- **Media - Paket** (Rückfahrkamera, inkl. Verkabelung, All-in-One Navigationssystem, Head-up Display)
- **Energy Plus - Paket** (Touch-Control-Panel mit intuitivem Bedienkonzept vernetzter Komponenten, inkl. Innen- und Außentemperaturfühler statt serienmäßigem Control-Panel, Lithium (LiFePO4)-Bordbatterie (statt Serienbatterie))
- **Elektrische Parkbremse**
- **Einstiegstufe elektrisch**
- **Ausstellfenster Hutze, mit Insektenschutz und Verdunklung (Bug)**
- **Betterweiterung zur Liegewiese**
- **Polstervariante: Active Royal**
- **Fußmattenset im Fahrerhaus im KNAUS Design**
- **Teppichboden im Wohnraum**
- **Fernanzeige DuoC (Eis Ex integriert)**
- **Truma DuoControl CS (inkl. Gasfilter)**
- **USB-Steckdose (1 Stück), im Heck**
- **230 V SCHUKO-Steckdose zusätzlich, Küche (1 Stück)**
- **Ambientebeleuchtung und Küchenrückwandverkleidung**
- **Markise 405 x 250 cm, weiß**
- **Motorisierung 2,2 l — 140 PS — 3.500 KG FIAT Ducato — Frontantrieb — EURO 6e**
- **TÜV, Zulassungspapiere und Frachtkosten Eichenzell**

Wir machen Ihre Träume bezahlbar! Unsere Finanzierungsspezialisten erstellen Ihnen gerne Ihr persönliches Angebot für die Fahrzeugfinanzierung.

In Osthessens größter Ausstellung für Freizeitfahrzeuge halten wir weitere attraktive Modelle für Sie bereit. Auf 11.000 m<sup>2</sup> Grundfläche lassen wir Campingherzen höherschlagen und freuen uns auf Ihren Besuch in Eichenzell - direkt am Autobahnkreuz Fulda Süd A66 — A7!

Alle Angaben zum Fahrzeug stehen unter dem ausdrücklichen Vorbehalt einer späteren Abänderung oder eines Irrtums, welcher trotz sorgfältiger Bearbeitung nicht immer ausgeschlossen werden kann. Hinsichtlich der Fahrzeugbeschreibung gelten bei Zustandekommen des Kaufvertrages ausschließlich die Angaben im Kaufvertrag als vereinbart. Eine auch nur stillschweigende Einbeziehung dieser Fahrzeugbeschreibung in den Vertrag findet nicht statt. Fragen Sie uns nach den Details telefonisch oder noch besser bei einer Besichtigung.

Irrtümer und Änderungen vorbehalten

- ABS, Airbag Beifahrer, Airbag Fahrer, Alufelgen, ASR, Außenspiegel beheizbar, Außenspiegel elektrisch, Elektr. Fensterheber, ESP inkl. Hill-Holder, Fahrerhausteppich, Lederlenkrad, Multifunktionslenkrad, Nebelscheinwerfer,

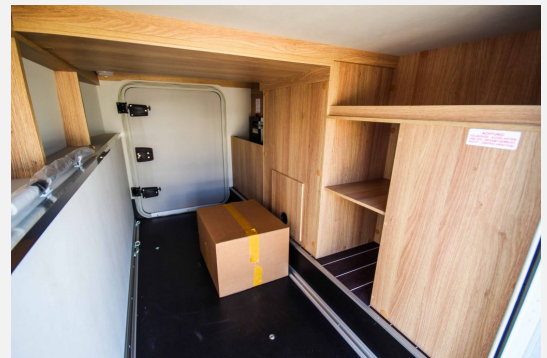
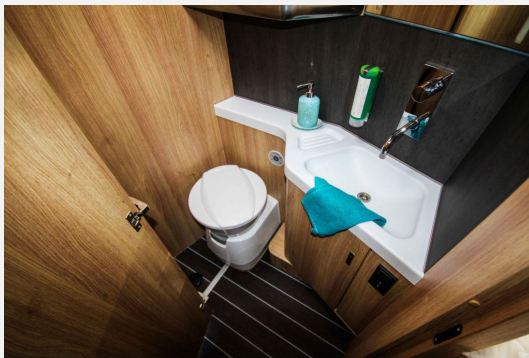
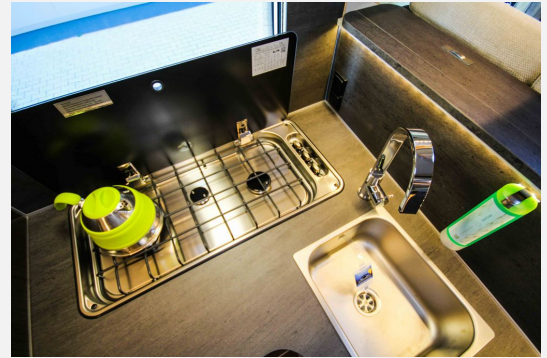
## Ausstattung

- Pilotensitze, Rußpartikelfilter, Servolenkung, Tagfahrlicht, Tempomat, Wegfahrsperr
- 2. Garagentür, Außenstauraumklappe, Ausstellfenster, Einstiegstufe elektrisch, Fahrerhaustür, GFK-Dach, Glattblech, Hebe-Kipfenster, Heckgarage, Markise, Verdunkelungs- und Fliegenschutzrollos, Vorzeltleuchte
  - Ambiente-Beleuchtung, Fahrerhaus-Verdunklungssystem, Fahrerhaussitze drehbar, Kleiderschrankbeleuchtung, LED-Beleuchtung, Rollrost, Wohnraumteppich
  - Klimaanlage FH manuell, Umluftanlage, Gasheizung
  - 3-Flammkocher, AES-Kühlschrank, Kühlschrank mit Frostfach
  - Cassetten-Toilette, Dusche, Frischwassertank, Raumbad, Warmwasser, Dusche separat
  - Gasflaschenkasten für: 2x11 kg Fl., Gasstandsfernanzeige mit Eis-EX, Gasumschaltanlage automatisch
  - DAB Radio, Navigationssystem, Rückfahrkamera
  - Lithiumbatterie

Irrtümer und Änderungen vorbehalten

## Bilder







**Verkäufer**

Günther Caravaning GmbH  
 Günther Caravaning Verkaufsteam  
 Am Eichenzeller Weg 14  
 36124 Eichenzell

☎ 06659/91892-20

✉ [verkauf@guenther-caravaning.de](mailto:verkauf@guenther-caravaning.de)