

Exposé

Concorde Liner 1090 GI MB Atego

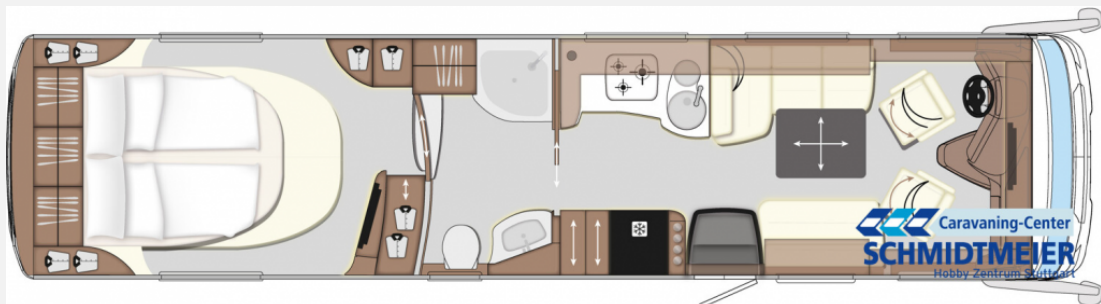
**653.700,- €**

MwSt. ausweisbar

Fahrzeug



Grundriss



Technische Daten

Modell-/Baujahr	2024
Leistung	220 KW / 299 PS
Umweltplakette	grün
Schadstoffklasse/-norm	Euro 6
Basisfahrzeug	Mercedes Atego
Motordetails	7,7 l 6 Zylinder
Getriebe	Automatik
Anzahl Schlafplätze	2
Gesamtlänge	1099 cm
Gesamtbreite	250 cm
Höhe	378 cm
Aufbauart	Integriert
Masse in fahrber. Zustand	10504 kg
techn. zul. Gesamtmasse	15000 kg
Zuladung	4496 kg
Infrastruktur	WC
Liegeflächen	queensbed (200x180)
Sitze mit Gurt	3
Radstand	566 cm
Anhängerlast (gebremst)	3000 kg
Kraftstoff	Diesel
Heizung	Alde
Kühlschrankvolumen	177 l
Gefriervolumen	35 l
Wasservorrat	400 l
Wasservorrat (ink Boiler)	408 l
Abwassertankvolumen	300 l
Ladegerät	60 A
Batterie	340 Ah
Polster	Leder Vanille
Steckdosen 230V	8
Steckdosen 12V	1
Steckdosen USB	1
Farbe	weiß
	L-Sitzgruppe
	Queensbett

- Hydraulische Hubstützenanlage (G-Modelle) (mit automatischer Nivellierung)
- High Performance Motorbremse
- Reserverad (mit Stahlfelge und Halterung am Fahrgestell)
- Leichtmetallfelgen 7,50 x 19,5 Alcoa Dura bright (mit Serienbereifung)
- Original Lederlenkrad in Echtchrom-Optik
- Luxus-Fahrerhaus-Schwingsitze, luftgefedert mit Lordosenstütze, Klimafunktion und Sitzheizung (nur in Verbindung mit Lederausstattung)
- Anhängerkupplung mit Anhängelast max. 3.000 kg (nur bei werkseitiger Montage lieferbar)
- Doppelton-Druckluftfanfare
- Möbelbau in Atlas Zeder mit Dachschrank Möbelfronten in Atlas Zeder und Griffleisten in Edelstahl-Optik
- Leder-Polsterung "Coco" (inklusive farblich abgestimmter Fenster-Deko und farblich abgestimmter Concorde Kollektion)
- Seitenwand Design Paket "Centurion Style" (-Seitenwandbeplankung mit Einscheiben-Sicherheitsglas und Tönung in privacy black - C-Spange um Fahrerhaus-Seitenscheiben)
- Zentralverriegelung für Stauraumklappen mit elektrischer Sensoröffnung (Stauraumklappen mit Gasdruckfedern und ohne Griffmulden (ohne Schürzenklappen, Gaskastentür, WC-Servicetür und Garagentür bei G-Modellen))
- LED-Dachbeleuchtung (Fahrer- und Beifahrerseite: getrennt schaltbar und dimmbar, Schaltfunktion an Tür- und Armaturenbrett, Heck: Schaltfunktion am Armaturenbrett)
- LED-Beleuchtung für Stauräume im Doppelboden
- Mirror Cam, Rückspiegel-Kamerasystem mit Bordsteinkamera (sowie 3 Farbd Displays an den A-Säulen rechts und links, nur in Verbindung mit Birdview)
- Fahrerhaus-Seitenscheiben isolierverglast (mit elektrischer Betätigung)
- Aufbaufenster mit Tönung in privacy black
- Ambiente-Beleuchtung Armaturenbrett (nur MB Atego)
- Armaturenbrett und -Abdeckung (mit Kunstleder Bicolor "Vanille / Terra" bezogen)
- Concorde Diamant Motorhaube beleuchtet
- Garagenausführung mit Plattform (für Modelle mit PKW-Garage, anstelle Rampensystem und Seilwinde)
- Jalousien Wohnraum in Holzoptik
- Barversion mit verstellbarem Einzelsitz und CL-Lounge ((5 Personen-Zulassung))
- Panorama-Dachluke (Heki 3) (anstatt Mini-Heki (Schlafraum bzw. über Hubbett bei 990 RLI))
- Hybrid-Ceran-Kochfeld (mit zwei Gas-Kochfeldern und einem Induktionskochfeld)
- Kühlschrank ca. 177 l / Mikrowellenkombination (anstatt Serienkühlschrank-Kombination)
- Geschirrspülmaschine (unter Kochmulde)
- Dachventilator (mit Be- und Entlüftungsfunktion)
- Elektro-Leistungspaket "Ultra-Power" XL (2 x Lithium-Batterie 460 Ah (anstatt Serien-Aufbaubatterie), Kombi-Ladegerät 150 A, Sinus Wechselrichter von 12 V auf 230 V, 6000 W Spitzen- und 3000 W Dauerleistung mit Netzmangelausgleich, Ladewandler 2 x 50 A)
- Birdview 4-Kamera-Rundumsichtsystem (Bild über Zusatzmonitor 7")
- Solaranlage mit ca. 560 W maximaler Leistung
- Juice Booster 2 Lade-set "Master Traveller" (für E-Autos inklusive 9 Adapter)
- 2x 230 V Steckdose und Bodendurchführung (in Heckgarage)
- Satelliten-TV-Anlage mit Full HD LED Smart TV 40" im Oberschrank links, elektrisch absenkbar (Satelliten-TV-Anlage mit 85-cm-Spiegel, vollautomatische Ausrichtung, Mehrteilnehmer-Ausstattung durch TWIN-LNB, Anschluss für zweiten Receiver mit 12 V und Antennensteckdose im Schlafraum, Tonwiedergabe über Radioanlage möglich (Fahrzeuggesamthöhe plus ca. 120 mm))
- DVB-T2-Außenantenne (zum Empfang von terrestrischem Fernsehen (für 2 TV Geräte))

- Full HD LED Smart TV 32" für Heckschlafrum (mit integriertem TV-Tuner )
- 5G-WLAN Router (zur Verstärkung externer WLAN Signale und für Internet TV streaming)
- Navigationssystem (mit Reisemobil-Software und Touchscreen-Bildschirm 10" , integriertes Radio mit DAB+ und Freisprecheinrichtung für Telefon mit Bluetooth)
- High-End Soundsystem fahrzeugakustisch und fahrzeugspezifisch eingemessen. (Bestehend aus: 3-Wege Sound-system "Fahrerhaus" (2x Softdome-Hochtöner, 2x Mitteltöner, 2x Tief-Mitteltöner), 2-Wege Wohnraumsystem (2x Softdome-Hochtöner, 2x Mitteltöner), Performance Rearsystem, Bassreflex Subwoofer, HighPower 7-Kanal-DSP-Verstärker)
- Duscharmatur mit Regenwalddusche (und Handbrause mit Wandhalterung)
- Außendusche im Technikfach "Wasser" (Fahrerseite)
- Behälter für Fäkalien- / Abwasser-Ablassschlauch (am Fahrgestell)
- SOG-Comfort-Toilettenentlüftung mit Aktivkohlefilter für Festtank (Absaugung am Toilettenbecken)
- Gas-Alarm zur Wohnraumüberwachung (Kohlenmonoxid, Propan, Butan, Betäubungsgas, KO-Gas)
- Gastank ca. 200 l (Gas-Vorfilter, Gasfernbefüllung, Crashesensor und Füllstandsanzeige im Display des Kontrollpanels, inkl. Schürzenklappe (inkl. Gastankfüllung) nicht für 940/945 LSI, 940/945 MI)
- Dachklima 2200 W (mit Heizelement 1700 W (Fahrzeuggesamthöhe plus 130 mm))
- Hybrid Heizungssystem (Webasto-Dieselheizung 5,2 kW gekoppelt zur Alde-Warmwasserheizung)
- Alde-Flow (6 l Warmwasser Zusatzboiler)
- Elektrische Ablassventile (für Grau- und Schwarzwassertank inkl. Kamera)
- Wasserfiltersystem Carawater Filtradoc L
- Spülvorrichtung Abwassertank

Vorbehaltlich Irrtum und Zwischenverkauf. Inzahlungnahme und Finanzierung sind möglich. Gerne beantwortet unser Verkaufsteam Ihre Fragen. Sprechen Sie uns an.

## Ausstattung

- Lederlenkrad, Hubstützenanlage, Zentralverriegelung, Servolenkung, Tempomat
- Doppelboden, Heckgarage
- Leder Ausstattung
- Sitzheizung Fahrerhaus
- Mikrowelle
- Radio/Tuner, DAB Radio, Navigationssystem, SAT-Anlage, TV
- Solaranlage

Vorbehaltlich Irrtum und Zwischenverkauf. Inzahlungnahme und Finanzierung sind möglich. Gerne beantwortet unser Verkaufsteam Ihre Fragen. Sprechen Sie uns an.

## Bilder











**Verkäufer**

Caravaning-Center Schmidtmeier GmbH & Co. KG  
Herr Sven Kopper  
Kringstrasse 2  
71144 Steinenbronn

☎ +49 (0)7157/53833-10

FAX +49 (0)7157/53833-75

✉ [verkauf@cc-schmidtmeier.de](mailto:verkauf@cc-schmidtmeier.de)