



Exposé

## Mooveo VAN 60DB 20 Years Celebration

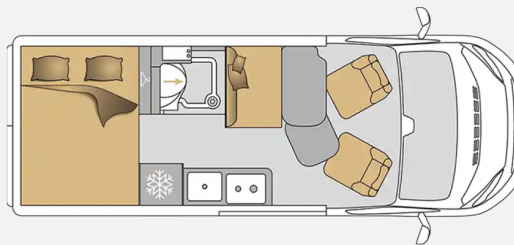
**66.990,- €**

MwSt. ausweisbar

Fahrzeug



Grundriss





## Technische Daten

<b>Modell-/Baujahr</b>	2024
<b>Anzahl der Achsen</b>	2
<b>Leistung</b>	103 KW / 140 PS
<b>km Stand</b>	7 km
<b>Umweltplakette</b>	grün
<b>Schadstoffklasse/-norm</b>	Euro 6d-final
<b>Basisfahrzeug</b>	FIAT Ducato
<b>Getriebe</b>	Automatik
<b>Antriebsart</b>	Frontantrieb
<b>Anzahl Schlafplätze</b>	2
<b>Gesamtlänge</b>	599 cm
<b>Gesamtbreite</b>	205 cm
<b>Höhe</b>	260 cm
<b>Innenhöhe</b>	190 cm
<b>Aufbauart</b>	Campervan
<b>Masse in fahrber. Zustand</b>	2990 kg
<b>techn. zul. Gesamtmasse</b>	3500 kg
<b>Zuladung</b>	500 kg
<b>Infrastruktur</b>	Küche WC
<b>Sitze mit Gurt</b>	4
<b>Anhängerlast (gebremst)</b>	2500 kg
<b>Kraftstoff</b>	Diesel
<b>Heizung</b>	Truma 4
<b>Kühlschrankvolumen</b>	90 l
<b>Wasservorrat</b>	110 l
<b>Abwassertankvolumen</b>	80 l
<b>Batterie</b>	95 AGM 2x Ah
<b>Polster</b>	Kunsteleder
<b>Steckdosen 230V</b>	1
<b>Steckdosen 12V</b>	4
<b>Farbe</b>	schwarz
	Seitensitzgruppe
	Doppelbett quer



## Beschreibung

Zum 20-jährigen Bestehen von Mooveo hat Pilote dieses wunderschöne Sondermodell in unsere „Celebration“-Aktion aufgenommen. Profitieren Sie von Top – Qualität, Verlässlichkeit und unserem beliebten Komfort zu einem unschlagbaren Preis. Feiern Sie mit uns und sichern Sie sich jetzt Ihr Mooveo „Celebration“ Modell!

Wir laden Sie herzlich ein, sich von uns beraten zu lassen.

Ihr DiMaCamper Juntermanns - Team

- Modelljahr 2024
- 3. Schlafplatz: Umbau Dinette
- Aussendusche warm / kalt
- 90 Liter Dieseltank
- Abwassertank beheizt und isoliert
- LED Tagfahrlicht
- Pioneer 9" Multimediasystem
- Rückfahrkamera
- Designpaket mit Lederlenkrad

Unsere Serienausstattung:

- Fahrerairbag, Zentralverriegelung, ABS
- Fahrerhausklima
- Stoßstange vorn in Wagenfarbe lackiert
- Nebelscheinwerfer und Kühlergrill in schwarz
- Beifahrerairbag – Tempomat – ESP Traktion
- Elektrisch verstellbare und beiheizbare Außenspiegel
- Fahrerhaussitze drehbar, mit Armlehnen und Höhenverstellung
- Hochwertige Isotec Isolierung (inkl. Heck und Schiebetür)
- elektrische Trittstufe
- LED Außenbeleuchtung mit Dachrinne für Fliegenschutztür
- Hochwertige wandbündige Rahmenfenster mit Jalousien
- LED Ambiente Beleuchtung innen
- Schiebetür mit Fliegenschutzrollo-Tür
- Panorama Dachfenster vorn 620 x 420 mm
- 2 x AGM Batterie
- Ausziehbarer Wohnzimmertisch
- Front-Rollo-System inkl. Fahrer- und Beifahrertür
- Fahrerhausteppich
- Fahrer- und Beifahrersitz im Sonderpolster Kunstleder
- Truma Druckminderer mit Crashsensor
- Thule Dachmarkise schwarz
- 120 Watt Photovoltaikanlage mit Laderegler
- Multimedia Frontpaket mit Navi und Wohnmobilsoftware, Rückfahrkamera, Freisprecheinrichtung

- ABS, Airbag Beifahrer, Airbag Fahrer, Alufelgen, ASR, Außenspiegel elektrisch, Elektr. Fensterheber, Ersatzrad, ESP inkl. Hill-Holder, Größerer Dieseltank, Lederlenkrad, Multifunktionslenkrad, Pilotensitze, Servolenkung, Tagfahrlicht LED, Tempomat, Wegfahrsperre, Zentralverriegelung

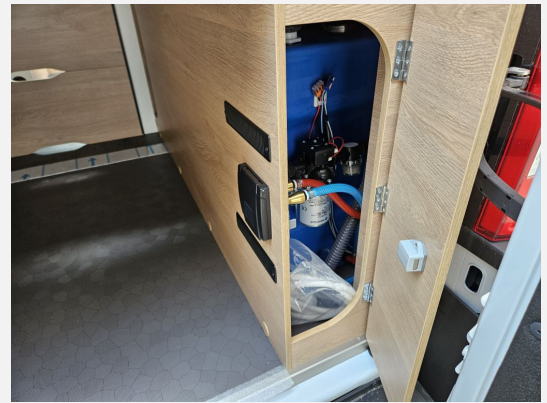
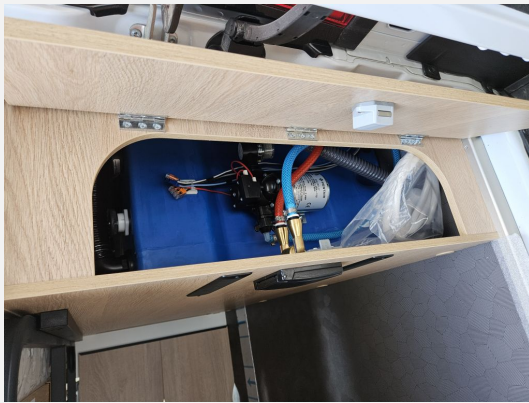


## Ausstattung

- Markise, Heckgarage, Rahmenfenster, Verdunklungs- und Fliegenschutzrollos, Vorzeltleuchte, Einstiegstufe elektrisch
- LED-Beleuchtung
- Klimaanlage, Gasheizung
- Kompressor-Kühlschrank, 2-Flammkocher
- Cassetten-Toilette, Dusche, Frischwassertank, Frischwassertank-Anzeige, Warmwasser, Warmwasserboiler
- Rückfahrkamera
- Solaranlage, Zusatzbatterie

## Bilder











## Verkäufer

DiMaCamper GbR  
Herr Marc Juntermanns  
Fuggerstr. 10 A  
41352 Korschenbroich

☎ 0151 15610691

☎ 02161-67 59 25

✉ kontakt@dimacamper.de