

Exposé

LMC e:dero 400 C Verfüg./Neuheit/Mj. 26

17.270,- €

MwSt. ausweisbar

Fahrzeug



Technische Daten

Modell-/Baujahr	2026
Anzahl der Achsen	1
Anzahl Schlafplätze	3
Gesamtlänge	529 cm
Gesamtbreite	223 cm
Höhe	259 cm
techn. zul. Gesamtmasse	1100 kg
Liegeflächen	Bug (200x140-85) Heck (186x60)
	Seitensitzgruppe
	Doppelbett quer

Beschreibung

Interne Nummer bei Rückfragen: LZ 529

Das Fahrzeug verfügt über folgende Serienausstattung:

Premium-Chassis, **Anti-Schlingerkupplung**, Kurbelstützen Standard, Stoßdämpfer, Ausstellfenster inkl. Verdunklungsrollo & Insektenschutz, Serviceklappe 167x88 cm inkl. Ausstellfenster, **Seitenwände Hammerschlag**, Polster E:Dero Carrara, **Befestigungshaken im Kleiderschrank für Tisch o.ä.**, Pinnwand mit Spanngummis, Schlüsselablage herausdrehbar, Filzbox, Insektenschutztür, Frischwassertank 12l, **CEE Außenanschluss**, Akkühängeleuchte, Rauchmelder, **GFK-BUG**, **-Dach und -Heck**, 12 Jahre Aufbau Dichtheitsgarantie u.v.m.*

zusätzlich verfügt das Fahrzeug über folgende Sonderausstattung:

– **Großes e:dero Paket** (Kompressor Kühlbox 45l, Outdoor-Polster, zwei extra Outdoor. Sitzpolster inkl. Gestell, Sonnensegel, Stoffhängeschrank, Filzboxen (4Stück) Kunststoff-Campingtisch (80x60) mit klapp- und ausziehbaren Beinen)

– Fracht und Zulassungsdokumente*

*Irrtümer vorbehalten

Sollten Sie noch Fragen haben oder weitere Bilder zur Ansicht wünschen, können Sie sich gerne per Telefon oder per EMail bei uns melden. Wir freuen uns Sie schon bald als Kunden bei uns begrüßen zu dürfen.

Alle gemachten Angaben im Inserat dienen lediglich der allgemeinen Beschreibung des Fahrzeugs und sind keine zugesicherte Eigenschaft. Alle Maß- u. Gewichtsangaben wurden aus den Fahrzeugunterlagen entnommen.

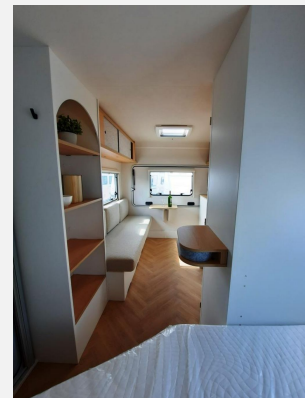
Irrtümer und Änderungen vorbehalten

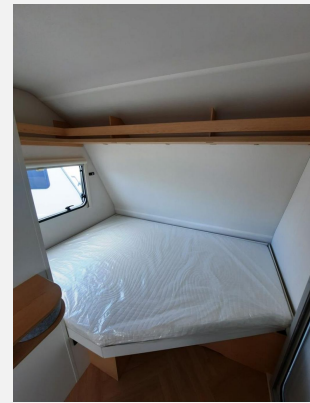
Ausstattung

- Antischlingerkupplung, Stoßdämpfer
- Außenstauraumklappe, Ausstellfenster, GFK-Dach, Verdunkelungs- und Fliegenschutzrollos
- Insektenschutztür 1/1
- Kompressor-Kühlschrank
- Frischwassertank
- Rauchmelder
- Scheckheft gepflegt, Nichtraucherfahrzeug

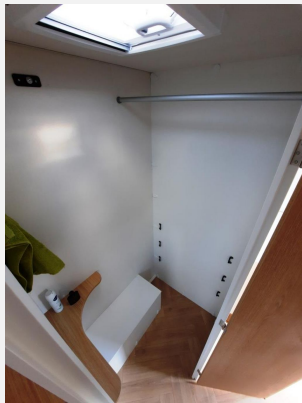
Irrtümer und Änderungen vorbehalten

Bilder









Verkäufer

Freizeit-Center Albrecht GmbH & Co. KG
Herr Marcel Albrecht
Porschestraße 15
21423 Winsen (Luhe)

☎ +49 (0) 4171 - 60 16 50

FAX +49 (0) 4171 - 60 16 522

✉ info@freizeit-mobil-erleben.de