

Concorde CHARISMA 860 LI

463.775,- €

MwSt. ausweisbar



Technische Daten

Modell-/Baujahr	2024
Leistung	152 KW / 207 PS
Basisfahrzeug	Iveco Daily 65 C 18 Euro VI e
Motordetails	Anzahl Zylinder: 4 Hubraum: 3000 Kraftstoff: Diesel
Anzahl Schlafplätze	4
Gesamtlänge	877 cm
Gesamtbreite	242 cm
Höhe	360 cm
Aufbauart	Integriert
Masse in fahrber. Zustand	5465 kg
techn. zul. Gesamtmasse	7000 kg
Zuladung	1035 kg
Sitze mit Gurt	4
Kraftstoff	Diesel
Polster	Leder-Polsterung Coco inkl. farblich abgestimmter Einzelbett

- **CHARISMA 860 LI**
- **Fahrzeugnummer: CO24045** (Bitte geben Sie diese Nummer unbedingt bei Anfragen mit an!)
- **Chassispaket I 70C**
- * Auflastung 7.490 kg
- * Differentialsperre für Hinterachse
- * Concorde Fahrwerks-Paket Hinterachse
- * Luftfederung Hinterachse 2-Kanal
- * angepasste Abrollkolben für die Luftbälge
- * Fahrwerksoptimierte Stoßdämpfer vorne und hinten
- * ESP mit ABS, ASR und Hillholder
- **Auflastung Vorderachse 2.900 kg**
- **Chassisvariante Iveco Daily 70C**
- **Motorvariante Iveco Daily C21 Euro VI**
- * (Hubraum 3,0 l, 152 kW (207 PS), Drehmoment 470 Nm)
- **ZF-Wandler-Automatik-Getriebe**
- **Komfort- und Sicherheitspaket**
- * Abstandsregeltempomat (ACC) mit Staufunktion
- * Notbremsassistent AEBS mit City-Brake pro
- * Aktiver Spurhalteassistent mit Warntongebener
- * Regen- / Lichtsensor
- **Aktives Reifendruck-Kontrollsystem**
- **Anhängerkupplung mit Anhängelast max. 3.500 kg**
- **Hydraulische Hubstützenanlage mit autom. Nivellierung**
- **Kraftstofftank ca. 120 l**
- **BI-LED Hauptscheinwerfer im Frontbereich**
- **Reserverad mit Stahlfelge unter der Heckabsenkung der Heckgarage**
- **Spurverbreiterung Hinterachse 67 mm**
- **Leichtmetallfelgen 16 Zoll Schwarz/Silber matt**
- * Aluminium-Radzierblenden Hinterachse
- **Leder-Multifunktionslenkrad abnehmbar**
- **Luxus-Fahrerhaus-Schwingsitze, luftgefedert mit Lordosentütze**
- * Klimafunktion und Sitzheizung
- **Doppelton-Druckluftfanfare**
- **Centurion Style-Paket**
- * Möbelbau in Atlas Zeder
- * mit Dachschrank Möbelfronten in high gloss Senosan creme weiß
- * Griffleisten in Edelstahl-Optik
- * Außendekor Centurion Style inklusiv Schriftzug
- * Aufbaufenster mit Tönung in privacy black
- * Jalousien Wohnraum in Holzoptik
- * Objektbodenbelag Soft-walk im Yacht-Style
- * Wohnraumteppich gekettelt
- **Zentralverriegelung für Stauraumklappen mit elektr. Sensoröffnung**
- **Dachmarkise 6.0 m ins Dachprofil integriert, elektr.**
- **LED-Dachbeleuchtung**
- **LED-Beleuchtung für Stauräume im Doppelboden**
- **Bugspiegel rechts und links für Reisebus-Außenspiegel**
- **Reisebus-Außenspiegel im Centurion-Style weiß lackiert**
- **Elektrische Fahrerhaus-Seitenscheiben isolierverglast
- **Ambiente Beleuchtung Armaturenbrett**
- **Armaturenbrett und -Abdeckung in der Farbkombination Terra/Vanille**
- **Concorde Diamant Motorhaube beleuchtet**
- **Frontsichtschutzrollo Privacy**
- **Hubbett mit elektrischer Betätigung, Unterfederung**
- **CL-Lounge (4-Personen-Zulassung)**
- **Tisch auzieh- und absenkbar mit Tischauflagepolster**
- **Midi-Heki anstatt Mini-Heki**

- **-Elektrisches Antriebsset für Midi-Heki inkl. Regensensor, Fernbedienung, Steuerung per App**
- **-Elektrisches Antriebsset für Panorama-Dachluke inkl. Regensensor**
- * Steuerung per App
- **-Geschirrspülmaschine unter Kochmulde**
- **-Acryl-Glasscheibe beleuchtet vor Küchenfenster**
- **-Elektro-Leistungspaket 2*
- * 2 x Gel-Batterie 170 Ah (gesamt dann 3 Batterien)
- * Kombi-Ladegerät 100 A, Sinus-Wechselrichter von 12 V auf 230 V
- * 3900 W Spitzen- und 2600 W Dauerleistung
- **-Doppel-Rückfahrkamera mit Shutter**
- **-Birdview 4-Kamera-Rundumsichtsystem **
- **-Solaranlage mit ca. 560 W maximaler Leistung**
- **-2x 230V Steckdose und Bodendurchführung in Heckgarage**
- **-Sat.-TV-Anlage mit Full HD LED Smart TV 40 Zoll**
- * Satelliten-TV-Anlage mit 85-cm-Spiegel, vollautomatische Ausrichtung,
- * Mehrteilnehmer-Ausstattung durch TWIN-LNB,
- * Anschluss für zweiten Receiver mit 12 V
- * Tonwiedergabe über Radioanlage möglich
- **-Full HD LED Smart TV 32 Zoll für Heckschlafrum mit TV-Tuner **
- **-5G-WLAN Router zur Verstärkung externer WLAN Signale**
- **-Navigationssystem mit Reisemobil-Software und Touchscreen-Bildschirm 10 Zoll**
- * integriertes Radio mit DAB+
- * Freisprecheinrichtung für Telefon
- **-High-End Soundsystem **
- **-Akustik-Paket Heckschlafrum**
- **-Steckdosenkombination 230 V/12 V/Antenne**
- **-Außendusche in der Garage**
- **-SOG-Comfort-Toilettenentlüftung **
- **-Gastank 120 l Gas-Vorfilter, Gasfernbefüllung, Crashsensor **
- **-Hybrid Heizungssystem **
- * (Webasto-Dieselheizung gekoppelt zur Alde-Warmwasserheizung)
- **-Heizungskreislauf Schlafrum / Garage thermostatisch abregelbar**
- **-Alde-Flow 6 l Warmwasser Zusatzboiler **
- **-Spiegelschranktüren mit Innenspiegel**
- **-Duscharmatur mit Regenwalddusche und Handbrause **
- **-Spülvorrichtung Abwassertank**
- **-Leder-Polsterung Coco **
- **-Wohnraumteppich Farbe: grau**
- **-Frachtgebühren/Zulassungsdokumente/Abnahmeinspektion**
- **-Gas-Ceran-Kochfeld**
- **-Haushaltskühlschrank mit Gefrierfach**

Irrtümer und Änderungen vorbehalten

Ausstattung

- Doppelboden, Heckgarage

Irrtümer und Änderungen vorbehalten



Unser Service

ERFAHRUNG
40
JAHRE

- > Garantieverlängerung
- > Hohlraumversiegelung und Unterbodenschutz
- > Zusatzeinbauten in eigener Fachwerkstatt
- > Attraktive Angebote für Finanzierung und Leasing
- > Inzahlungnahme von Freizeitfahrzeugen und PKW's
- > Individuelle, bedarfsorientierte Produktberatung
- > Premium Auslieferung

Nehmen Sie Kontakt mit uns auf, wir beraten Sie gerne.

mobile.de

Kundenbewertung

für Glück Freizeit GmbH

★★★★★

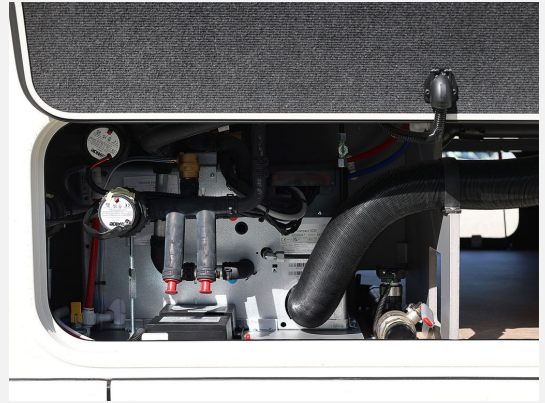
Ihre Kunden bewerten Sie mit

4,8

96 Bewertungen seit 11/2022
Stand 11/2024

ADAC
Geschäftsführer mobile.de







Verkäufer

Glück Freizeit GmbH
Herr Siegfried Weber
Ohmstraße 16
85254 Sulzemoos

☎ 08135-937155

FAX 08135-937151

✉ siegfried.weber@glueck-freizeitmarkt.de