

Exposé

Frankia F-Line I 740 GD F2F-Sitzgruppe & Bugausbau

144.900,- €

MwSt. ausweisbar

Fahrzeug



Technische Daten

Modell-/Baujahr	2023
Erstzulassung	27.06.2023
TÜV	06/2025
Anzahl der Achsen	2
Leistung	132 KW / 180 PS
km Stand	12000 km
Umweltplakette	grün
Schadstoffklasse/-norm	S4 / Euro 6d-final
Basisfahrzeug	FIAT Ducato
Motordetails	2,2l Euro VI Heavy-Duty
Getriebe	Automatik
Antriebsart	Frontantrieb
Anzahl Schlafplätze	2
Gesamtlänge	754 cm
Gesamtbreite	230 cm
Höhe	311 cm
Innenhöhe	203 cm
Aufbauart	Integriert
techn. zul. Gesamtmasse	4500 kg
Infrastruktur	Küche WC
Liegeflächen	Heck (200x80) Heck (200x80)
Sitze mit Gurt	3
Radstand	432 cm
Anhängerlast (gebremst)	2000 kg
Anhängerlast (ungebremst)	750 kg
Kraftstoff	Diesel
Heizung	ALDE Compact 3030 HE (Gas/230V)
Kühlschrankvolumen	118 l
Gefriervolumen	29 l
Wasservorrat	150 l
Abwassertankvolumen	130 l
Ladegerät	80 A A
Batterie	2 x 95 AH AGM Ah
Polster	Venedig
Steckdosen 230V	6
Steckdosen USB	4
Führerscheinklasse	3/C1

FRANKIA I 740 GD Luxury Modell 2023

Hubstützanlage – Luftfederung – Wechselrichter-Solar-uvv.

Verkauf im Kundenauftrag – Garantieverlängerung möglich

Wohnwelt Venedig

Technischen Daten

- Chassis: FIAT DUC 8 Heavy Duty - ALKO
- Motor: Multijet III 2,2 l / 180 PS / EURO VI
- Getriebe: Wandlerautomatik
- Gurt- / Schlafplätze 3/2
- Frisch-/Abwassertank 160 l / 130 l
- Länge / Breite / Höhe / Stehhöhe: 754 / 230 / 311 / 203 cm
- Zulässiges Gesamtmasse : 4.500 kg
- Zuggesamtgewicht / Anhängelast ungebremst & gebremst 6.000 kg / 750 kg & 2.000 kg
- Erstzulassung: 27.06.2023
- Laufleistung. ca. 12.000 km

Serienausstattung (Auszug)

FIAT DUC 8 Heavy Duty - ALKO / Multijet III 2,2 l / 180 PS / EURO VI / 90 l Dieseltank / 6-Gang-Schaltung
FH- & BF-Airbag / Tempomat / ESP inkl. ASR, Hill Holder und Traction+ / ABS / Nebelscheinwerfer & LED-
Tagfahrlicht / Ladebooster

Fahrerhaussitze dreh- und höhenverstellbar, elektr. Außenspiegel / elektr. Fensterheber / Heckkurbelstützen

Radiovorbereitung mit Lautsprechern für Fahrerhaus + Wohnraum und Kombi-Flex-Dachantenne (UKW/DAB/
GPS)

Thermo Guard Plus -

GFK-Vollschutz (Dach, Unterboden, Seitenwände) / Ringankerprofilen / RTM-Hartschaum / Alu-Seitenschürzen
/

Innenseitig mit Aluminium und hochwertigem kaschierten Stoffbelag / 7 Jahre Dichtigkeitsgarantie

Durchgehender, beheizter Doppelboden mit ca. 350 mm Höhe

Zentralverriegelung / Fliegenplisseetür / Elektrische Einstiegsstufe / Zentralversorgung Wasser, Abwasser und
Strom

230V-Steckdose in Wohnraum, Küche u. Bad/ USB Steckdose in Küche u. Wohnraum/ LED-Beleuchtung dimmbar

Wellness-Bad mit Raumbad-Konzept und Keramik-Toilette von THETFORD mit zusätzlicher Fäkalienkassette

MultiFlex Küche 2-Flamm-Gaskocher und TecTower (160 l AES Kühl-/Gefrierkombi inkl. Backofen)

Sonderausstattung

Automatik-Upgrade Fiat

Wandler-Automatikgetriebe

Chassis-Upgrade Cockpit

Chromelemente um Lüftungsdüsen (Techno Trim), Lenkrad und Schaltknauf in Leder, Digitaltacho (Cluster)"

Luxury Ausstattung für Integrierte

elektrischem Verdunklungsplissee anstelle manuellem Verdunklungsplissee, zweiter AGM Batterie 95 Ah, zus. Steck-
dosen in hinterer Heckgarage auf Beifahrerseite 1x 12 V und 1x 230 V, ALDE 3030 HE Warmwasserheizung (anstelle
Truma-Heizung)

HA-Voll-Luftfeder

zus. Außenklappe rechts

Markise THULE 8000 / 5,50 m / Gehäuse: Anthrazit / Tuch: Mystik Grau

LED Beleuchtungsprofil

F2F-Sitzgruppe mit gerader Küche (Entfall L-Sitzgruppe & L-Küche) inkl. 1 Gurtsitzplatz links

Bugausbau (Entfall Hubbett, dafür Bordkästen)

2 zusätzliche Drahtkörbe für Kleiderschrankauszug rechts
 Ventilator Kühlschrank
 DUO Control CS inkl. EisEx & Fernanzeige
 2 x Gasfilter TRUMA für Duo Control
 Außendusche
 230V-Steckdose zusätzlich bei Küchensteckdosen
 USB Steckdose zusätzlich Kühlschrank
 Doppellinsen-Rückfahrkamera DOMETIC RVS 794 inkl. separatem 7" Monitor
 zusätzliche TV-Kombisteckdose (12V/Koaxial) bei Heckbett
 GD-Bettverlängerung zwischen Einzelbetten

Erweiterte Sonderausstattung

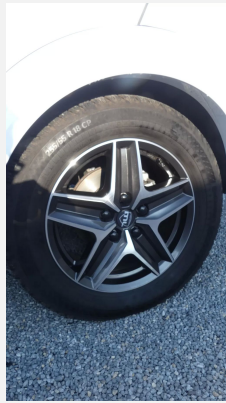
Hydraulische Hubstützanlage E&P
 Wechselrichter 1600 W
 Victron Phoenix MultiPlus C 12/2000/80-30 inkl. Mulicontrol & Kabel RJ45 UTP 10m
 (Wechselrichter mit 1.600 W Dauer (4.000 W Spitze) / Lanstromladegerät mit 80 A / Landstrombegrenzung)"
 240 WP Solaranlage inkl MPPT Regler
 Naviceiver PIONEER
 Alarmanlage WiPro III inkl. Kontakte an Heckgarage und Fenster/Dachluke
 sowie Gaswarner & Vernetzungsmodul
 Lüfterhaube MaxxFan Deluxe transparent inkl. Verdunkelungsrollo ohne Beleuchtung
 18" Alufelgen & Ganzjahresreifen & Spurverbreiterung
 Rampe für Motorrolle in Garage
 SOG II
 LTE Router & Smart TV
 Tankgasflasche inkl. Gasaussenanschluß
 Campingausstattung
 Tisch, Stühle, Grill, Staubsauger, Geschirr, Camping-Kleinteile, Reinigungsmittel, etc.

Ausstattung

- ABS, Airbag Beifahrer, Airbag Fahrer, Alufelgen, ASR, Außenspiegel beheizbar, Außenspiegel elektrisch, Beifahrersitz drehbar, ESP inkl. Hill-Holder, Elektr. Fensterheber, Fahrerhausteppich, Größerer Dieseltank, Hydraulische/elektrische Stützen, Lederlenkrad, Multifunktionslenkrad, Nebelscheinwerfer, Pilotensitze, Rußpartikelfilter, Servolenkung, Tagfahrlicht LED, Tempomat, Wegfahrsperre, Zentralverriegelung
- 2. Garagentür, Ausstellfenster, Außenstauraumklappe, Doppelboden, Einstiegstufe elektrisch, Fahrerhaustür, GFK-Aufbauwände, GFK-Dach, Markise, Midi-Heki, Mini-Heki, Heckgarage, Rahmenfenster, Verdunkelungs- und Fliegenschutzrollos, Vorzeltleuchte
- Ambiente-Beleuchtung, Dimmbare Beleuchtung, Fahrerhaus-Verdunklungssystem, Fahrerhaussitze drehbar, Kleiderschrankbeleuchtung, LED-Beleuchtung
- Klimaanlage FH manuell, Warmwasserheizung, Gasheizung
- 2-Flammkocher, AES-Kühlschrank, Kühlschrank mit Frostfach
- Außendusche, Cassetten-Toilette, Dusche separat, Frischwassertank, Raumbad, Warmwasserboiler, Warmwasser
- Gasflaschenkasten für: 2x11 kg Fl., Gasaußensteckdose, Gasumschaltanlage automatisch
- Android Auto, Apple CarPlay, Bluetooth Fahrerhaus, DAB Radio, Navigationssystem, Radio/Tuner, Rückfahrkamera, TV-Halter schwenkbar, TV, WLAN Hotspot
- Alarmanlage, Solaranlage, Spannungswandler, Zusatzbatterie
- 1. Hand, Nichtraucherfahrzeug







Verkäufer

Reisemobile Jumpertz GmbH
Verkaufsberater Reisemobile Jumpertz GmbH
Rudolf-Diesel-Straße 8
52428 Jülich

☎ 02461 5 20 21

✉ info@reisemobile-jumpertz.de