

Exposé

VW MAN 600D / wie Grand California - UVP 104.980 -  
177PS Automatik

**86.829,44 €**

MwSt. ausweisbar

Fahrzeug



Technische Daten

<b>Modell-/Baujahr</b>	2024
<b>Anzahl der Achsen</b>	2
<b>Leistung</b>	130 KW / 177 PS
<b>km Stand</b>	25 km
<b>Umweltplakette</b>	grün
<b>Schadstoffklasse/-norm</b>	Euro 6
<b>Getriebe</b>	Automatik
<b>Anzahl Schlafplätze</b>	2
<b>Gesamtlänge</b>	599 cm
<b>Gesamtbreite</b>	204 cm
<b>Höhe</b>	297 cm
<b>Aufbauart</b>	Campervan
<b>techn. zul. Gesamtmasse</b>	3500 kg
<b>Sitze mit Gurt</b>	4
<b>Kraftstoff</b>	Diesel
<b>Heizung</b>	1
<b>Farbe</b>	weiß

- \* Neuwagen
- \* Deutsches Fahrzeug
- \* 24 Monate Gewährleistung vom Hersteller ab Zulassung
- \* Neuwagen Anschluss Garantie möglich
- \* Auf Wunsch mit günstiger Finanzierung ab 6,99% oder Leasing

#### CHASSIS

- \* MAN TGE 35
- \* 130 kW/177 PS 6d Final
- \* zul. Gesamtgewicht 3,5 t
- \* Aussenfarbe "" Candy Weiß""

#### INTERIEUR

- \* 2024 : Weiß - Malaga - Smoke

#### SONDERAUSSTATTUNG

- \* 8-Stufen Wandler-Automatik
- \* Elektrisch anklappbare Außenspiegel
- \* Frontstoßfänger in Wagenfarbe lackiert
- \* Notbremsassistent
- \* Ambientebeleuchtung dimmbar
- \* LED Hauptscheinwerfer mit LED Tagfahrlicht
- \* Zusätzliches Gästebett quer
- \* Markise Thule 5003 300x250cm, anthrazit
- \* TV-Halter im Wohnbereich mit Kombisteckdose
- \* Außendusche, Anschluss in Garage links

#### CHASSIS-PAKET

- \* Außenspiegel elektrisch verstell- und beheizbar
- \* Tempomat mit Geschwindigkeitsbegrenzer
- \* Klimaanlage "" Climatic"", manuell

#### COMFORT-PAKET

- \* Insektenschutztüre
- \* Wasserfiltersystem "" bluuwater""
- \* Ablagen-Paket 2
- \* Radiovorbereitung mit Lautsprechern im Fahrerhaus und Wohnraum
- \* Exklusiv Fahrerhausverdunkelung für Front- und Seitenscheiben
- \* Isolierhaube Abwassertank, beheizbar
- \* Einstiegsstufe elektrisch
- \* Deckenschrank vorne 1x
- \* Intelligentes Ladegerät mit 25 A Ladeleistung
- \* Touch Control Panel mit intuitivem Bedienkonzept
- \* Zusätzliche Steckdosen 2 x 230 V/2 x 12 V

#### PRIME-PAKET

- \* 17"" Leichtmetallfelgen
- \* Chrompaket Interieur
- \* Navigationssystem "" MAN Media VAN Business Navigation""
- \* Multifunktionslenkrad
- \* Rückfahrkamera "" Rear View""

\* DAB+

#### **FAHRASSISTENZPAKET**

- \* Müdigkeitserkennung
- \* Abstandsgeregelter Tempomat (ACC) mit Geschwindigkeitsbegrenzer
- \* Park Assist und Park Pilot
- \* Spurwechselassistent mit aktivem Spurhalteassistent
- \* Verkehrszeichenerkennung

#### **LICHT UND SICHT PAKET**

- \* Fernlichtassistent ""Light Assist""
- \* Nebelscheinwerfer mit Abbiegelicht
- \* Scheibenwischer Intervallschaltung mit Regensensor und automatische Fahrlichtschaltung

#### **SERIENAUSSTATTUNG \* CHASSIS \***

- \* Verkleidete Drehkonsole für Fahrer- und Beifahrersitz
- \* Elektrischer Fensterheber
- \* Fahrer- und Beifahrerairbag
- \* Höhenverstellbarer Fahrer- und Beifahrersitz
- \* Kraftstofftank 75 l \*ggfl. Änderung je nach Paket\*
- \* Servolenkung
- \* Zentralverriegelung mit Fernbedienung
- \* Fix and Go Kit (anstelle Ersatzrad)

#### **SERIENAUSSTATTUNG \* WOHNEN / SCHLAFEN \***

- \* Ausstellfenster
- \* Elektrische Einstiegsstufe 700 mm (fährt bei Motorstart ein)
- \* Isolierfenster mit Verdunklungsrollo/Moskitoschutz
- \* Kältebrückenoptimierte Isolierung an Seitenwänden, Decke sowie Hecktür
- \* Klappen und Türen mit Griffen, Push Locks und stabilen Möbelscharnieren
- \* Deckenstauflächen mit Rüttelkante und Zwischenböden mit Höhenverstellung
- \* Automotive Polster in Kunstleder-Stoff-Kombination mit Sichtnähten (Fahrerhaussitze und Dinettensitzbank)
- \* Schubladen mit Vollauszug und stabilen Möbelschienen

#### **SERIENAUSSTATTUNG \* ELEKTRO \***

- \* Bordcontrol mit Anzeige für Strom/Wasser/Batterie
- \* Innenbeleuchtung komplett in 12 V (LED-Ausführung)
- \* 2 LED-Leuchten im Heck, mit USB-Ladesteckdose (Entfall bei Hubbett)
- \* Steckdose 1 x 230 V / 2 x 12 V / 3 x USB-Adapter
- \* Stromversorgung: 230-V-Euro-Außenanschluss mit FI, 230 Volt und 12 Volt

#### **SERIENAUSSTATTUNG \* GAS, HEIZUNG, WASSER, KLIMA \***

- \* Abwassertank 85 Liter, Unterflur
- \* Maximales Fassungsvermögen des Frischwassertanks 100 Liter (empfohlene Fahrbefüllung begrenzt durch Überlaufventil auf 20 l, Einbausituation je nach Modell unterschiedlich)
- \* Gasanlage im Sicherheitsbehälter für Gasvorrat in Flaschen (3 kg)
- \* Truma Combi Dieselheizung (inkl. 12-l-Warmwasserbereitung ) D 6
- \* Warmwasserverteilung mit Anschlüssen in Küche und Toilettenraum

#### **SERIENAUSSTATTUNG \* KÜCHENBEREICH \***

- \* 2-Flammen-Gasherd mit Piezo-Zünder und Glasabdeckung
- \* Kompressorkühlschrank 95 Liter inkl. Gefrierfach
- \* Besteckschublade

- \* Edelstahl-Spülbecken mit Wasserhahn
- \* Arbeitsplatte mit großer seitlicher Erweiterung mit Einhandbedienung

#### TECHNISCHE DATEN

- \* Länge (cm) 598
- \* Breite außen / innen (cm) 204/172
- \* Höhe außen / innen (cm) 309/225 (H2)
- \* Zulässige Personenzahl im Fahrbetrieb 4
- \* 3-Punkt-Gurt-gesicherte Sitzplätze 4
- \* Schlafplätze 2
- \* zusätzliche Schlafplätze durch:
- \* Gästebett an der Sitzgruppe 1
- \* Zusatzbett in Verb. mit Hubbett i. Heck 2

**Änderungen, Irrtümer, werksseitige technische Anpassungen und Druckfehler vorbehalten.  
Alle Angaben ohne Gewähr.**

\* Legen Sie besonderen Wert auf ein bestimmtes Ausstattungsmerkmal unseres Inserates, so teilen Sie uns dies bei Vertragsabschluss mit.

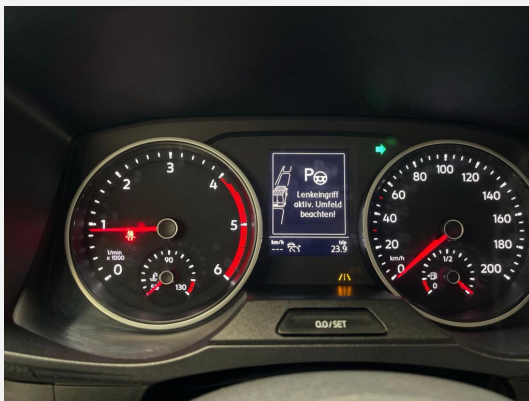
#### Ausstattung

- Airbag Fahrer, Airbag Beifahrer, Außenspiegel elektrisch, Multifunktionslenkrad, Kurvenlicht, Nebelscheinwerfer, Abstandstempomat, Tagfahrlicht LED, Lederlenkrad, Tempomat, ABS, ESP, Elektr. Fensterheber, Alufelgen, Servolenkung, ASR, Spurhalteassistent, Regensensor, Fernlichtassistent, Verkehrszeichenerkennung
- Markise
- Ambiente-Beleuchtung, Schiebetür
- Klimaanlage, Heizung
- Standheizung
- Radio, Navigationssystem, Doppeldin Radio, Rückfahrkamera, Bluetooth Fahrerhaus
- Einparkhilfe hinten, Lichtsensor
- Airbag

#### Bilder

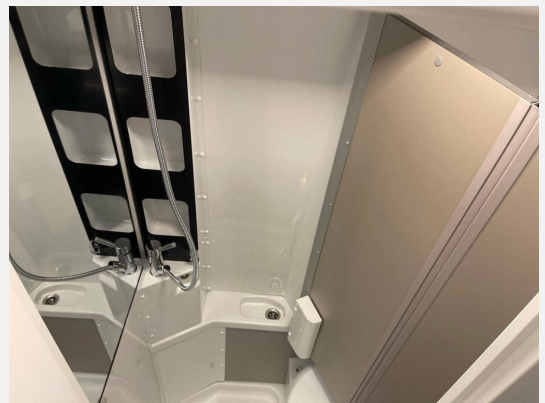
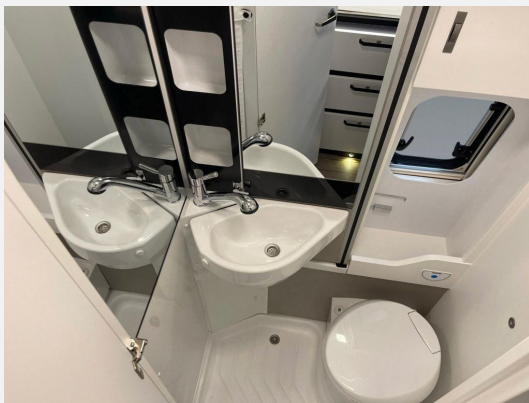
















Verkäufer

Fahrzeug Arena Ilsfeld GmbH  
Herr Uwe Weidner  
Riegelbachstraße 23  
74360 Ilsfeld

☎ 07062-9288490

✉ uw@fahrzeugarena.de