

Exposé

VanTourer MAN 600D - UVP 104.980 - 177PS Automatik

86.829,44 €

MwSt. ausweisbar

Fahrzeug



Technische Daten

| | |
|--------------------------------|-----------------|
| Modell-/Baujahr | 2024 |
| Anzahl der Achsen | 2 |
| Leistung | 130 KW / 177 PS |
| km Stand | 25 km |
| Umweltplakette | grün |
| Schadstoffklasse/-norm | Euro 6 |
| Getriebe | Automatik |
| Anzahl Schlafplätze | 2 |
| Gesamtlänge | 599 cm |
| Gesamtbreite | 204 cm |
| Höhe | 297 cm |
| Aufbauart | Campervan |
| techn. zul. Gesamtmasse | 3500 kg |
| Sitze mit Gurt | 4 |
| Kraftstoff | Diesel |
| Heizung | 1 |
| Farbe | weiß |

- * Neuwagen
- * Deutsches Fahrzeug
- * 24 Monate Gewährleistung vom Hersteller ab Zulassung
- * Neuwagen Anschluss Garantie möglich
- * Auf Wunsch mit günstiger Finanzierung ab 6,99% oder Leasing

CHASSIS

- * MAN TGE 35
- * 130 kW/177 PS 6d Final
- * zul. Gesamtgewicht 3,5 t
- * Aussenfarbe "" Candy Weiß""

INTERIEUR

- * 2024 : Weiß - Malaga - Smoke

SONDERAUSSTATTUNG

- * 8-Stufen Wandler-Automatik
- * Elektrisch anklappbare Außenspiegel
- * Frontstoßfänger in Wagenfarbe lackiert
- * Notbremsassistent
- * Ambientebeleuchtung dimmbar
- * LED Hauptscheinwerfer mit LED Tagfahrlicht
- * Zusätzliches Gästebett quer
- * Markise Thule 5003 300x250cm, anthrazit
- * TV-Halter im Wohnbereich mit Kombisteckdose
- * Außendusche, Anschluss in Garage links

CHASSIS-PAKET

- * Außenspiegel elektrisch verstell- und beheizbar
- * Tempomat mit Geschwindigkeitsbegrenzer
- * Klimaanlage "" Climatic"", manuell

COMFORT-PAKET

- * Insektenschutztüre
- * Wasserfiltersystem "" bluuwater""
- * Ablagen-Paket 2
- * Radiovorbereitung mit Lautsprechern im Fahrerhaus und Wohnraum
- * Exklusiv Fahrerhausverdunkelung für Front- und Seitenscheiben
- * Isolierhaube Abwassertank, beheizbar
- * Einstiegsstufe elektrisch
- * Deckenschrank vorne 1x
- * Intelligentes Ladegerät mit 25 A Ladeleistung
- * Touch Control Panel mit intuitivem Bedienkonzept
- * Zusätzliche Steckdosen 2 x 230 V/2 x 12 V

PRIME-PAKET

- * 17"" Leichtmetallfelgen
- * Chrompaket Interieur
- * Navigationssystem "" MAN Media VAN Business Navigation""
- * Multifunktionslenkrad
- * Rückfahrkamera "" Rear View""

* DAB+

FAHRASSISTENZPAKET

- * Müdigkeitserkennung
- * Abstandsgeregelter Tempomat (ACC) mit Geschwindigkeitsbegrenzer
- * Park Assist und Park Pilot
- * Spurwechselassistent mit aktivem Spurhalteassistent
- * Verkehrszeichenerkennung

LICHT UND SICHT PAKET

- * Fernlichtassistent ""Light Assist""
- * Nebelscheinwerfer mit Abbiegelicht
- * Scheibenwischer Intervallschaltung mit Regensensor und automatische Fahrlichtschaltung

SERIENAUSSTATTUNG * CHASSIS *

- * Verkleidete Drehkonsole für Fahrer- und Beifahrersitz
- * Elektrischer Fensterheber
- * Fahrer- und Beifahrerairbag
- * Höhenverstellbarer Fahrer- und Beifahrersitz
- * Kraftstofftank 75 l *ggfl. Änderung je nach Paket*
- * Servolenkung
- * Zentralverriegelung mit Fernbedienung
- * Fix and Go Kit (anstelle Ersatzrad)

SERIENAUSSTATTUNG * WOHNEN / SCHLAFEN *

- * Ausstellfenster
- * Elektrische Einstiegsstufe 700 mm (fährt bei Motorstart ein)
- * Isolierfenster mit Verdunkelungsrollo/Moskitoschutz
- * Kältebrückenoptimierte Isolierung an Seitenwänden, Decke sowie Hecktür
- * Klappen und Türen mit Griffen, Push Locks und stabilen Möbelscharnieren
- * Deckenstauflächen mit Rüttelkante und Zwischenböden mit Höhenverstellung
- * Automotive Polster in Kunstleder-Stoff-Kombination mit Sichtnähten (Fahrerhaussitze und Dinettensitzbank)
- * Schubladen mit Vollauszug und stabilen Möbelschienen

SERIENAUSSTATTUNG * ELEKTRO *

- * Bordcontrol mit Anzeige für Strom/Wasser/Batterie
- * Innenbeleuchtung komplett in 12 V (LED-Ausführung)
- * 2 LED-Leuchten im Heck, mit USB-Ladesteckdose (Entfall bei Hubbett)
- * Steckdose 1 x 230 V / 2 x 12 V / 3 x USB-Adapter
- * Stromversorgung: 230-V-Euro-Außenanschluss mit FI, 230 Volt und 12 Volt

SERIENAUSSTATTUNG * GAS, HEIZUNG, WASSER, KLIMA *

- * Abwassertank 85 Liter, Unterflur
- * Maximales Fassungsvermögen des Frischwassertanks 100 Liter (empfohlene Fahrbefüllung begrenzt durch Überlaufventil auf 20 l, Einbausituation je nach Modell unterschiedlich)
- * Gasanlage im Sicherheitsbehälter für Gasvorrat in Flaschen (3 kg)
- * Truma Combi Dieselheizung (inkl. 12-l-Warmwasserbereitung) D 6
- * Warmwasserverteilung mit Anschlüssen in Küche und Toilettenraum

SERIENAUSSTATTUNG * KÜCHENBEREICH *

- * 2-Flammen-Gasherd mit Piezo-Zünder und Glasabdeckung
- * Kompressorkühlschrank 95 Liter inkl. Gefrierfach
- * Besteckschublade

- * Edelstahl-Spülbecken mit Wasserhahn
- * Arbeitsplatte mit großer seitlicher Erweiterung mit Einhandbedienung

TECHNISCHE DATEN

- * Länge (cm) 598
- * Breite außen / innen (cm) 204/172
- * Höhe außen / innen (cm) 309/225 (H2)
- * Zulässige Personenzahl im Fahrbetrieb 4
- * 3-Punkt-Gurt-gesicherte Sitzplätze 4
- * Schlafplätze 2
- * zusätzliche Schlafplätze durch:
- * Gästebett an der Sitzgruppe 1
- * Zusatzbett in Verb. mit Hubbett i. Heck 2

**Änderungen, Irrtümer, werksseitige technische Anpassungen und Druckfehler vorbehalten.
Alle Angaben ohne Gewähr.**

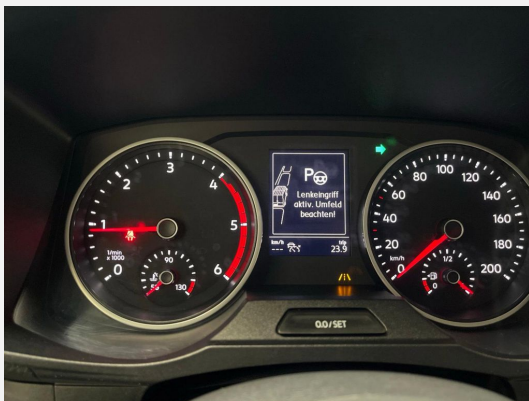
* Legen Sie besonderen Wert auf ein bestimmtes Ausstattungsmerkmal unseres Inserates, so teilen Sie uns dies bei Vertragsabschluss mit.

Ausstattung

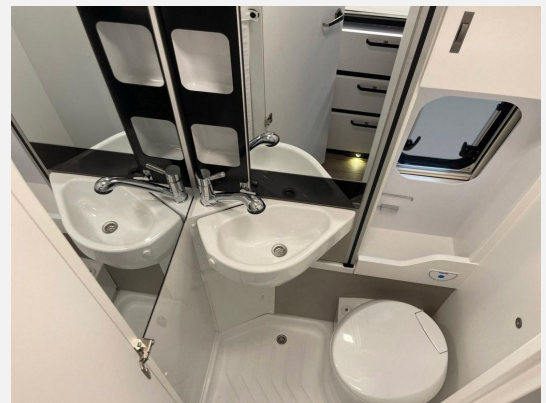
- Airbag Fahrer, Airbag Beifahrer, Außenspiegel elektrisch, Multifunktionslenkrad, Kurvenlicht, Nebelscheinwerfer, Abstandstempomat, Tagfahrlicht LED, Lederlenkrad, Tempomat, ABS, ESP, Elektr. Fensterheber, Alufelgen, Servolenkung, ASR, Spurhalteassistent, Regensensor, Fernlichtassistent, Verkehrszeichenerkennung
- Markise
- Ambiente-Beleuchtung, Schiebetür
- Klimaanlage, Heizung
- Standheizung
- Radio, Navigationssystem, Doppeldin Radio, Rückfahrkamera, Bluetooth Fahrerhaus
- Einparkhilfe hinten, Lichtsensor
- Airbag

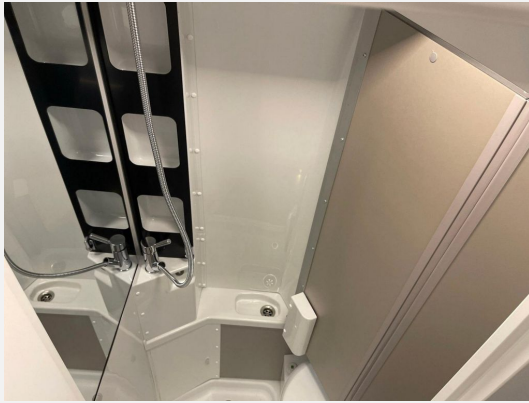
Bilder













Verkäufer

Fahrzeug Arena Ilsfeld GmbH
Herr Uwe Weidner
Riegelbachstraße 23
74360 Ilsfeld

☎ 07062-9288490

✉ uw@fahrzeugarena.de