

Exposé

Carthago chic c-line I 5.0 QB L

163.900,- €

MwSt. ausweisbar

Fahrzeug



Grundriss



## Technische Daten

<b>Modell-/Baujahr</b>	2025, 2025
<b>Anzahl der Achsen</b>	1
<b>Leistung</b>	125 KW / 170 PS
<b>Schadstoffklasse/-norm</b>	Euro 6d-final
<b>Basisfahrzeug</b>	Mercedes Sprinter
<b>Motordetails</b>	2,0L Euro 6E
<b>Getriebe</b>	Automatik
<b>Antriebsart</b>	Frontantrieb
<b>Anzahl Schlafplätze</b>	4
<b>Gesamtlänge</b>	791 cm
<b>Gesamtbreite</b>	227 cm
<b>Höhe</b>	295 cm
<b>Innenhöhe</b>	198 cm
<b>Aufbauart</b>	Integriert
<b>Leergewicht</b>	3790 kg
<b>techn. zul. Gesamtmasse</b>	4500 kg
<b>max. Auflastung</b>	4500 kg
<b>Infrastruktur</b>	Küche WC
<b>Liegeflächen</b>	Hubbett (195x160) Seite (192x113/67 (opt.)) Heck (195x145)
<b>Sitze mit Gurt</b>	4
<b>Radstand</b>	444 cm
<b>Anhängerlast (gebremst)</b>	2000 kg
<b>Kraftstoff</b>	Diesel
<b>Heizung</b>	Truma Combi 6
<b>Kühlschrankvolumen</b>	153 l
<b>Gefriervolumen</b>	29 l
<b>Wasservorrat</b>	170 l
<b>Abwassertankvolumen</b>	140 l
<b>Batterie</b>	2x80 Ah
<b>Steckdosen 230V</b>	5
<b>Steckdosen 12V</b>	1
<b>Steckdosen USB</b>	1
<b>Führerscheinklasse</b>	C1
	L-Sitzgruppe
	Hubbett, Queensbett

**Sonderausstattung:**

- > Mercedes-Benz Sprinter 170PS / 125 kW Euro 6E
- > 212057 - Super Paket Einzelachser
- > 212321 - Fahrassistenz-Paket Mercedes-Benz
- > 10581 - TV Paket Schlafrum für Grundrisse mit QB
- > 210451 - TV Paket Wohnraum 32"
- > 210730 - Paket "Küche / Kaffee" mit Kaffee-Kapselmaschine anstelle Kaffeemaschine
- > 216288 - Chassis-Plus Paket Mercedes
- > 210212 - AUFPREIS Sat-Anlage Teleco Flatsat Easy Skew Smart 90 / Twin LNB für zweiten TV
- > 310467 - Auflastung von 4.200 kg auf 4.500 kg
- > 410011/410010 - Einstiegsstufe Fahrerhaustüreinstieg elektrisch ein- und ausfahrbar
- > 410123 - Zentralverriegelung für Außen- und Rollergaragenklappen
- > 410601 - Dachmarkise Kassette Alu, Tuch grau, Länge: 5,5 m
- > 510255/510270 - Steckdosenpaket mit Zusatzsteckdosen (3 x 230 V, 2 x USB)
- > 610140 - Außendusche warm/kalt in Rollergarage auf Beifahrerseite
- > 550081 - Tec-Tower Kühlschrankskombination 153 l mit sep. Gefrierfach und Gasbackofen
- > 610500 - Aluriffelblechboden in Rollergarage
- > 810026 - Stilweltlinea progressiva
- > 850720 - Teilleder Macchiato 23 - Leder-Stoff-Kombination
- > 850501/850501S - Carthago Schlafwelt & Deko-Set: Dekokissen, Wohndecke, Spannbettlaken-Set

zul. Gesamtgewicht: 4.500 kg

Modell 2025

Irrtümer, Änderungen und Zwischenverkauf vorbehalten

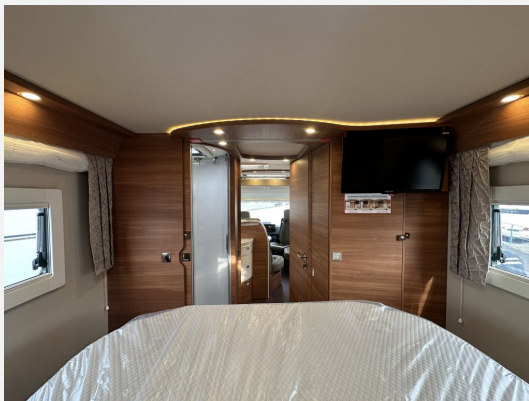
Irrtümer und Änderungen vorbehalten

- Paket (**Super-Paket**, Halbautomatische Klimaanlage Tempmatik, Tempomat, Ladebooster, Kraftstofftank 92 Liter, Vorderachse mit erhöhter Traglast, Lederlenkrad mit Option Multifunktionstasten (bei Schaltgetriebe inkl. Leder-Schalthebel), Kombiinstrument mit Farbdisplay, Regensensor, Elektrische Feststellbremse, Fahrerhauskomfortsitze mit Neigungs- und Höhenverstellung (vorn / hinten), Kurbel-Heckstützen zur Wankstabilisierung im Stand, MBUX 10,2" Multimedia inkl. Navigation und DAB+, Verkehrszeichenassistent, Busspiegel „Carthago best view“ mit Einstiegsbeleuchtung, elektrisch verstell- und beheizbar, XL-Aufbautür „premium two 2.0“ (Breite 63 cm) mit Doppelverriegelung, Fenster- und Insektenschutzrollo, Zentralverriegelung Fahrerhaustüren und Aufbautür, mit Funktion „coming home“, Rollergaragen-Upgrade mit Nadelfilz, Gepäcknetzen, Befestigungssystem, SOG-Toilettenentlüftung über Dachkamin, Truma DuoControl CS, Design-Barschrank mit Gläserhalter und Glas-Set über Küche, USB-Steckdose im Dachstauschrank über Heckbett, Vorbereitung Solaranlage, Vorbereitung Sat-Anlage, Vorbereitung Rückfahrkamera (Einzellinse), Rückfahrkamerasystem mit Einzellinse, inkl. 7" Farbmonitor seitlich im Armaturenbrett, **Fahrassistenz-Paket Mercedes-Benz\***, Aktiver Abstandsassistent DISTRONIC, Aktiver Spurhalteassistent, Reifendruckkontrollsystem, TV-Wandhalterung Schlafrum, Smart-LED-TV 24" Schlafrum, **TV-Paket Wohnraum**, TV-Auszugssystem in Seitensitzbank, Smart-LED-TV 32" für TV-Auszugssystem, Smart-LED-TV 32", **Paket Küche / Kaffee**, Spannungswandler 12 V auf 230 V, 1.800 W mit Netzvorrangschaltung, Spannungswandler 12 V auf 230 V, 1.800 Watt, Netzvorrangschaltung, Kaffee-Kapselmaschine mit Anschluss-Set inkl. Auszugssystem, **Chassis-Plus-Paket Mercedes\***, Automatikgetriebe 9G-TRONIC inkl. Hold-Funktion, Motorvariante 170 PS / 125 kW, Euro VI E (nur i.V.m. Automatikgetriebe), 16 Zoll Alufelgen (schwarz) mit Ganzjahresbereifung, Vollautomatische Klimaanlage THERMOTRONIC, **Sat-Anlage Teleco Flatsat Easy Skew Smart 90 / Twin LNB für 2. TV i.V.m. TV-Paket Schlafrum, TV-Paket Schlafrum**, Smart-LED-TV 24" für TV-Schrank Schlafrum bzw. Waschräumrückwand)
- Auflastung von 4.200 kg auf 4.500 kg, Einstiegsstufe Fahrerhaustüreinstieg elektrisch ein- und ausfahrbar (empfohlen)
- Dachmarkise Kassette Alu, Tuch grau, Länge: 5,5 m, Zentralverriegelung für Außen- und Rollergaragenklappen
- Steckdosenpaket mit Zusatzsteckdosen (3 x 230 V, 2 x USB)
- Außendusche warm / kalt in Rollergarage auf Beifahrerseite, Aluriffelblechboden für Rollergarage
- Tec-Tower Kühlschrankskombination 153 l mit separatem Gasbackofen
- Stilwelt linea progressiva (nicht superior)

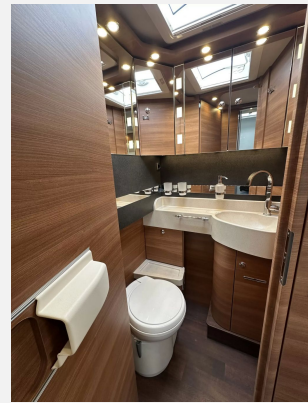
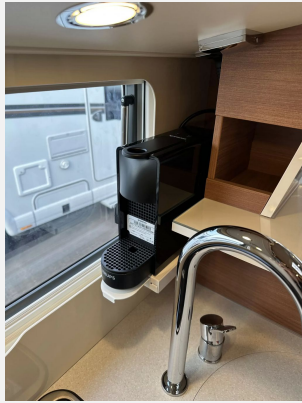
- Teilleder Macchiato - Leder-Stoff-Kombination, Schlafwelt & Deko-Set: Dekokissen, Wohndecke, Spannbettlaken-Set
- Gasheizung
- Überstellung, Typisierung, Zulassungsdokumente und Auslieferungspauschale

Irrtümer und Änderungen vorbehalten

Bilder











### Verkäufer

Hobby Caravan Center Wusterhausen, Inh. Uwe Scheurell  
Herr Chris Scheurell  
Winkelweg 1 c  
16868 Wusterhausen

☎ 033979 / 5009811

FAX 033979 500 98 28

✉ [chris.scheurell@caravan-wusterhausen.de](mailto:chris.scheurell@caravan-wusterhausen.de)

### Verkäufer

Frau Simone Scheurell

☎ 033979 500 980

FAX 033979 500 98 28

✉ [info@caravan-wusterhausen.de](mailto:info@caravan-wusterhausen.de)