

Exposé

Mercedes-Benz sonstige

13.000,- €

Fahrzeug



**Technische Daten**

<b>Leistung</b>	66 KW / 90 PS
<b>km Stand</b>	109000 km
<b>Umweltplakette</b>	keine
<b>Basisfahrzeug</b>	Mercedes
<b>Getriebe</b>	Schaltgetriebe
<b>Gesamtlänge</b>	519.5 cm
<b>Gesamtbreite</b>	209.5 cm
<b>Höhe</b>	280 cm
<b>Aufbauart</b>	Integriert
<b>techn. zul. Gesamtmasse</b>	3500 kg
<b>Kraftstoff</b>	Benzin
	Doppelbett längs

## Beschreibung

Gepflegter Oldtimer Bus/Wohnmobil (English below)

Nach 16 Jahre trennen wir uns aufgrund eines Umzugs von unserem geliebten Oldtimer Bus.

Im Februar und März 2024 wurde er für den Verkauf fit gemacht. Unter anderem wurden folgende Sachen erneuert: Lenkstange, Spurstange, alle Reifen getauscht, Bremse gereinigt, Dachfenster, Zündkerzen, Zündspule, Zündverteiler, Ölwechsel (Rechnung vorhanden).

Der Bus wurde vor 7 Jahren innen ausgebaut und verfügt über eine Kochstelle (Gas) mit Kochgeschirr, ein Sideboard mit zwei schließbaren Fächern und eine längere Ablage, Korkboden und ein eingebautes Podestbett (ca. 1,20m x 1,80m). Unter dem Podestbett ist eine Menge Stauraum: zur Zeit befindet sich dort der Ersatzreifen, zwei Wasserkanister, eine Extra-Gaskartusche für die Kochstelle und drei Boxen mit diversen Ersatzteilen (Keilriemen, Zündspule, Kabel, Gummischläuche, Öl, Zündkabel, Werkzeuge etc.). Außerdem wird der Bus mit einer wasserdichten Abdeckplane (10x10m) verkauft.

Hier einige Eckdaten:

Erstzulassung Dezember 1985

5,20m Länge

2,80m Höhe

2,10m Breite

3,5t Gewicht (abgelastet, also mit Führerscheinklasse B fahrbar)

Kilometerstand: 109 000 km

2 Sitzplätze

ca. 1,90m Stehhöhe innen

Oldtimer-Kennzeichen (d.h. niedrige Steuern und fahrbar in Umweltzonen)

2 Tanks (Flüssiggas (LPG) und Benzin)!

nächster TÜV erst März 2026

verspiegelte Fenster

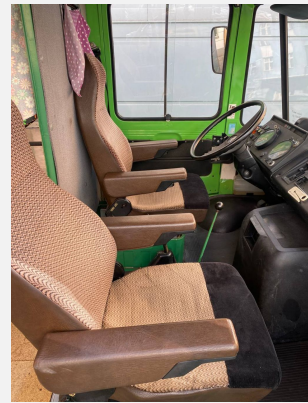
Zwillingsbereifung (hinten)

Der Verkauf erfolgt unter Ausschluss jeglicher Sachmangelhaftung.

## Ausstattung

## Bilder





Verkäufer