

Exposé

Dethleffs Alpa I 6820-2

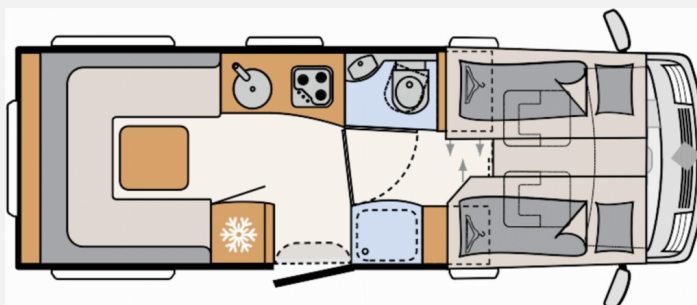
169.730,- €

MwSt. ausweisbar

Fahrzeug



Grundriss



Technische Daten

Modell-/Baujahr	2024
Anzahl der Achsen	2
Leistung	132 KW / 180 PS
Umweltplakette	grün
Schadstoffklasse/-norm	Euro VI
Basisfahrzeug	Fiat Ducato
Motordetails	180 MultiJet 3 Power
Getriebe	Automatik
Antriebsart	Frontantrieb
Anzahl Schlafplätze	4
Gesamtlänge	748 cm
Gesamtbreite	233 cm
Höhe	304 cm
Innenhöhe	208 cm
Aufbauart	Integriert
Masse in fahrber. Zustand	3755 kg
techn. zul. Gesamtmasse	4800 kg
Zuladung	1045 kg
Infrastruktur	WC
Liegeflächen	Hubbett (210x75)
Sitze mit Gurt	4
Radstand	425 cm
Kraftstoff	Diesel
Heizung	ALDE Warmwasser-Heizung
Polster	Wohnwelt Samir
Farbe	weiß
	Hubbett

Beschreibung

- Fiat Ducato Maxi ALKO Tiefrahmen Breitspur-Hinterachse (4.500 kg) MultiJet 180 (2,2 l / 132 kW / 180 PS) Heavy Duty, 9-Gang Wandler-Automatikgetriebe
- Travel-Paket I 6820-2 (Vorbereitung für Radiosystem inkl. Soundpaket im Fahrerhaus, Light Moments: Indirekte Ambientebeleuchtung über den Dachstauschränken, Dunstabzugshaube (Abluft) mit Zugluft-Stopper, Stützen (2 Stk.) für Anbau hinten, Radioantenne DAB+ auf dem Dach montiert, Automatische Gasflaschenumschaltung inkl. Crash Sensor, EisEx und Gasfilter, Zentralverriegelung zusätzlich für Garagenklappen, Rückfahrkamera (Einfachkamera), Panoramafenster (2 x Panoramadachhaube 70x50 cm quer) über Sitzgruppe Heck)
- Vorbereitungs kit (Vorbereitung Solar, Vorbereitung Dach-Klimaanlage, Vorbereitung SAT-Anlage, Vorbereitung erste Rückfahrkamera, Vorbereitung zweite Rückfahrkamera)
- Light Moments (Light Moments: Indirekte Wandflächen-Ambientebeleuchtung, Light Moments: Indirekte Beleuchtung im Badezimmer mit beleuchteter Duschkonsole, Light Moments: Beleuchtete Garderobe, Light Moments: Sockelbeleuchtung in der Küche)
- Kühlschrank (153 l), Türe beidseitig zu öffnen mit integriertem Backofen
- Flachbildschirmhalter
- Cassettenmarkise Omnistor 5,0 m (manuell)
- Gassteckdose außen Gasdruck 30 mbar
- Einzelklappsitze Sitzgruppe Heck rechts und links inkl. Isofix, Bettenbau Sitzgruppe sowie der Gewichtserhöhung 4.800 kg mit Luftfeder HA, verstärkte Schraubfedern VA und 16" Alufelgen
- Dual Battery System Paket 1 (Victron PowerAssist und PowerControl, Elektroblok EBL 102, Victron Bedienpaneel über der Auftür, Victron Energy MultiPlus Lade-/Wechselrichterkombination 1600W/70A, 168 Ah Lithium Batterie)
- Keramiktoilette

Irrtümer und Änderungen vorbehalten

Ausstattung

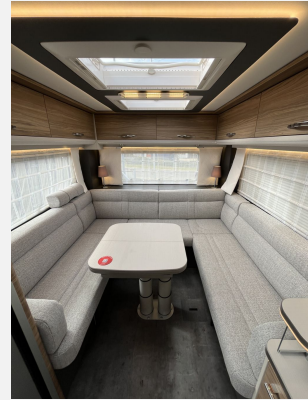
- Zentralverriegelung, Servolenkung, Tempomat
- GFK-Dach, Markise
- Klimaautomatik
- Gasbackofen

Irrtümer und Änderungen vorbehalten

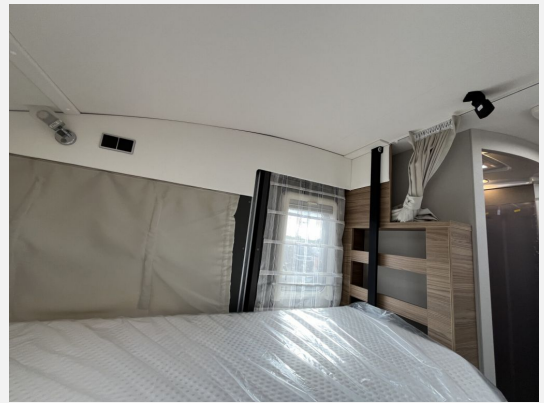
Bilder













Verkäufer

Freizeitfahrzeuge Singhof GmbH & Co. KG
Herr Björn Singhof
Hoenbergstraße 2
65555 Limburg

☎ 06431 7781115

✉ geschaeftsleitung@singhof.de