

Exposé

Mercedes-Benz Dovra RIG X-610 4x4

233.850,- €

MwSt. ausweisbar

Fahrzeug



Technische Daten

Anzahl der Achsen	2
Leistung	140 KW / 190 PS
Umweltplakette	grün
Schadstoffklasse/-norm	Euro 6e
Basisfahrzeug	Mercedes Benz
Getriebe	Automatik
Antriebsart	Allradantrieb
Anzahl Schlafplätze	2
Gesamtlänge	610 cm
Gesamtbreite	300 cm
Höhe	209 cm
Aufbauart	Campervan
techn. zul. Gesamtmasse	4100 kg
Infrastruktur	Küche
Kraftstoff	Diesel
	Seitensitzgruppe

Modelljahr: 2025**Grundriss:** Querbett

Chassis: Mercedes Benz Sprinter 4x4

Motor: 2.0L Turbo Diesel

Antrieb: Allradantrieb

SONDERAUSSTATTUNG

- Mercedes Benz Sprinter 4x4
- 2.0L Turbo Diesel (MU6) 190 PS
- Automatikgetriebe 9G-Tronic
- Beheizbare Spiegel
- Wet Wiper System
- Fernsteuerbare elektrische Schiebetür
- DISTRONIC Adaptive Cruise Control
- Aktiver Spurhalte-Assistent
- Aktiver Brems-Assistent
- Aufmerksamkeits- und Totwinkel-Assistent
- Verkehrszeichen-Assistent
- ADAPTIVE ESP®
- Integriertes, vernetztes Alarmsystem
- MBUX Multimediasytem mit 10,25" Touchscreen
- Mercedes Benz Active Control (MBAC) Überwachungs-/Steuerungspanel
- 17 LED von Vision X
- 250A Generator
- Intelligente Navigation
- Parkpaket mit 360°-Kameras
- Lederlenkrad
- Airbag für Fahrer und Beifahrer
- Anhängerkupplung
- Felgen - Black Rhino Arsenal
- Reifen BF Goodrich All-Terrain
- Thule Elektrische Markise mit LED
- Clesana C1 Toilette
- Dobra Dachträger
- Dobra Hecktürträgersystem, linke Tür
- Dobra Hecktürträgersystem, rechte Tür
- Dobra Rockslider/Tritt
- Dobra Hecktritt
- 5th Wheel und Halter
- Alde Heizsystem 3030 Plus mit Free Flow Heißwasser
- Wasser-Fußbodenheizungssystem
- Victron Energy 3000W Wechselrichter
- Victron Energy 400Ah Lithium-Batterie
- Victron Energy MPPT Regler 50 Ampere
- Victron Elektronisches Batteriemanagementsystem BMS
- Victron Energy Landstrommanagementsystem
- Dobra Kabelbaum

- WLAN an Bord mit externer und interner Antenne
- Separate 190Ah Zusatzbatterie für externe LED-Leuchten
- Solarmodule, 400W
- Dovra Original 3M Folierung
- Dovra Lederausstattung
- Dovra Vordersitze
- Dovra Loungesofa
- Duo Control CS
- Dovra Premium Sound
- Frischwassertankkapazität – 105 L
- Grauwassertankkapazität – 95 L
- Übergabeinspektion (Fracht&Übergabeinspektion)

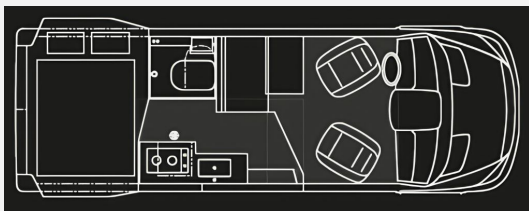
Irrtümer, Änderungen und Zwischenverkauf vorbehalten. GERN NEHMEN WIR IHR GEBRAUCHTES REISEMOBIL, CARAVAN, PKW oder MOTORRAD GEGEN BAR IN ZAHLUNG.

Ausstattung

- Anhängerkupplung abnehmbar, Tempomat, Lederlenkrad, Rußpartikelfilter, ABS, Zentralverriegelung, Regensensor, Spurhalteassistent, Reifendrucksensoren, Multifunktionslenkrad, ESP, Servolenkung, Notbremsassistent, Fernlichtassistent
- Markise
- Leder-Ausstattung
- Klimaautomatik, Standheizung Fahrerhaus, Sitzheizung Fahrerhaus, Standklimaanlage
- Einparkhilfe 360-Grad, Radio, DAB Radio, Navigationssystem
- Solaranlage, Lichtsensor

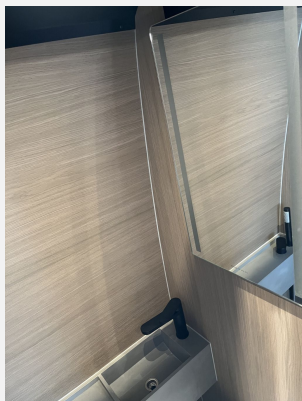
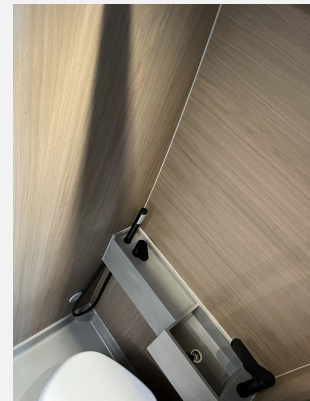
Irrtümer, Änderungen und Zwischenverkauf vorbehalten. GERN NEHMEN WIR IHR GEBRAUCHTES REISEMOBIL, CARAVAN, PKW oder MOTORRAD GEGEN BAR IN ZAHLUNG.

Bilder

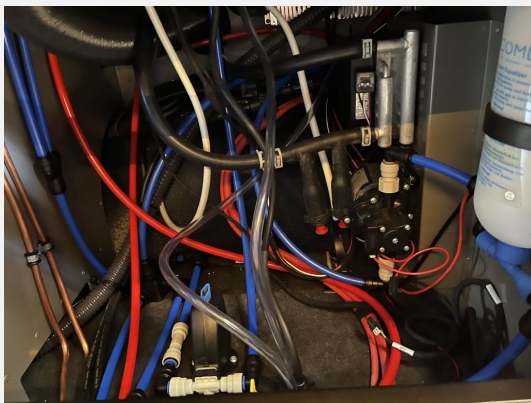
















Verkäufer

schaffer-mobil Wohnmobile GmbH
schaffer-mobil Verkaufsteam
Kötzschenbroder Str. 125
01139 Dresden

☎ +49 351 83748634

FAX +49 351 8374828

✉ verkauf@schaffer-mobil.de