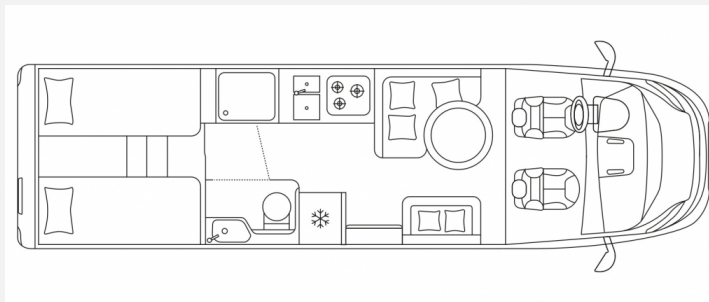


Laika Kreos L 5009 Automatik*180PS*Solar*Markise

149.800,- €

MwSt. ausweisbar



Technische Daten

Leistung	132 KW / 180 PS
Umweltplakette	grün
Schadstoffklasse/-norm	Euro 6d-final
Basisfahrzeug	FIAT Ducato
Motordetails	Fiat Ducato 45 Heavy AL-KO
Getriebe	Automatik
Antriebsart	Frontantrieb
Anzahl Schlafplätze	2
Gesamtlänge	789 cm
Gesamtbreite	230 cm
Höhe	299 cm
Innenhöhe	200 cm
Aufbauart	Teilintegriert
Masse in fahrber. Zustand	3787 kg
techn. zul. Gesamtmasse	4500 kg
Infrastruktur	Küche WC
Liegeflächen	Heck (195x80) Heck (195x80)
Sitze mit Gurt	4
Anhängerlast (gebremst)	2000 kg
Kraftstoff	Diesel
Kühlschrankvolumen	153 l
Wasservorrat	200 l
Abwassertankvolumen	150 l
	Einzelbett

SONDERAUSSTATTUNG

- Motor Fiat 2,2 180PS, Euro 6d Final
- Automatikgetriebe
- Kraftstofftank 90L
- Markise Laika 4,5 m, Gehäuse in schwarz
- Rückenpolster Pisa (samtbeige)
- Bettenumbau Einzelbetten zu Doppelbett mit Leiter
- Super Chassis Paket (+)
- Super Living Paket (++)
- Sommer Paket Plus Kreos (+++)

(+) Super Chassis Paket

- Kühlergrill mit schwarzem Designrahmen
- Armaturenbrettveredlung mit Techno-Trim Design, Fiat-Originalteil
- Außenspiegel, elektrisch verstellbar und beheizbar
- Alufelgen 16" Zoll, Fiat-Originalteil
- Klimaautomatik im Fahrerhaus, Fiat-Originalteil
- Lenkrad und Schaltknauf in Echtleder, Fiat-Originalteil
- Radiobedienung am Lenkrad
- Scheinwerfer mit schwarzem Rahmendesign
- Antenne DAB am rechten Rückspiegel
- Vorbereitung für Autoradio- DAB und Lautsprecher im Fahrerhaus
- Traction+, Hill Descent9" Multimedia-System

(++) Super Living Paket

- Garagenverankerungssysteme mit repositionierbaren Ösen
- Duschplattform
- Verdunklungsplissee Fahrerhaus für Front- und Seitenscheiben
- Aufkleber mit Laika Logo für Fiat-Radzierblenden oder Alufelgen (4Stück)

(+++) Sommer Paket Plus Kreos

- Wohnraum-Klimaanlage im Doppelboden verbaut
- Markise Laika 4,5m Gehäuse in schwarz
- LED-Beleuchtung Markise
- Solaranlage 2x120W mit Laderegler
- Außendusche in der Garage
- Vorbereitung für zweite Wohnraumbatterie

FAHRZEUGAUSSTATTUNG

- Einzelbetten
- Möbeldesign "Deep Ocean"
- Fahrgestell Fiat Heavy AL-CO 4,5 to
- Elektrische Eintrittsstufe
- Alde Warmwasserheizung
- Klimaautomatik Fiat
- Durchgehender stufenloser Boden

- Verdunklungsremis Fahrerhaus
- Unterflurstaauraum mit effektiver Nutzhöhe von bis zu 30 cm

SERIENAUSSTATTUNG KREOS TEILINTEGRIERTE

- 3-Flammenkocher
- Abfalleimer
- ABS
- Airbag Beifahrer
- Airbag Fahrer
- Ambiente-Beleuchtung
- Außenspiegel beheizbar
- Außenspiegel elektrisch
- Außenstaauraumklappe
- Außensteckdose
- Cassettentoilette Thetford
- Dimmbare Beleuchtung
- Doppelboden
- Druckwasserpumpe
- Dusche
- Elektr. Fensterheber
- Elektr. Eintrittsstufe
- Elektroanzündung Kocher
- ESP, ASR, Hill-Holder
- Fahrerhaussitze drehbar
- Fahrerhaustüren beidseitig
- Fahrerhaus-Verdunklungssystem
- Frischwassertank
- Gasbackofen
- Gasflaschenkasten für 2x11 kg Fl.
- GFK-Dach begehbar
- Heckgarage mit 2 Türen
- Heki
- Indirekte Beleuchtung
- Kleiderschrankbeleuchtung
- Klimaanlage FH automatisch
- Komfortlattenrost (Federteller)
- Kühl- / Gefrierkombination
- LED-Beleuchtung komplett
- Pilotensitze
- Rahmenfenster Seitz
- Secumotion
- Servolenkung
- Tempomat
- Teppichboden Fahrerhaus
- Toilettenentlüftung

- Verdunkelungs- und Fliegenschutzrollos
- Vorzeltleuchte
- Warmwasserheizung ALDE
- Wegfahrsperre

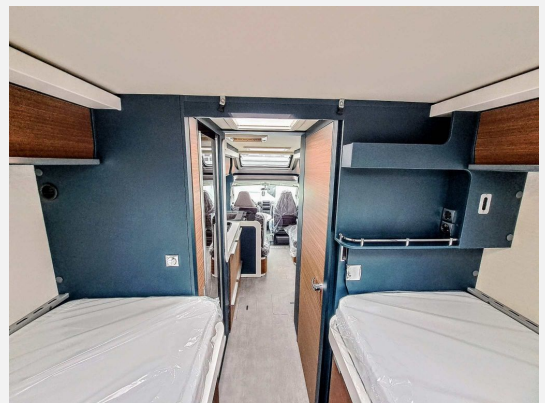
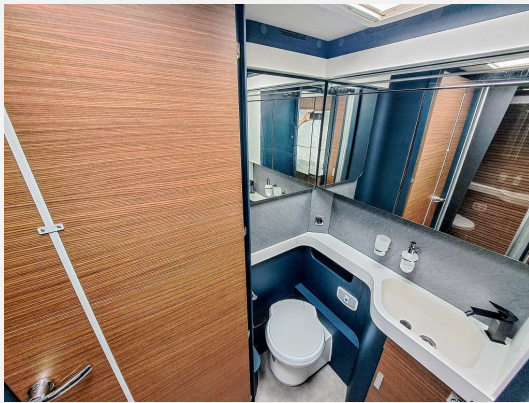
Zwischenverkauf und Irrtümer für dieses Angebot sind ausdrücklich vorbehalten.

Ausstattung

- GFK-Dach

Bilder







Verkäufer

Reisemobile Rhein Main GmbH & Co. KG
Team Verkauf
Schulstraße 45
65795 Hattersheim

☎ 06190 9757820

✉ info@reisemobile-rhein-main.de