

Malibu T 490 RB-LE comfort 4.2t 140 PS — Automatik

~~125.460,- €~~ **115.990,- €**

MwSt. ausweisbar

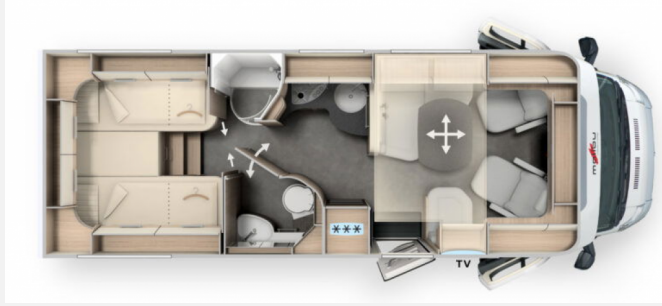


Ups!

**Ich wurde noch nicht
geliefert, sobald ich da bin
gibt's Bilder von mir!**



Grundriss



Technische Daten

Modell-/Baujahr	2025
Leistung	103 KW / 140 PS
Basisfahrzeug	FIAT Ducato
Motordetails	2,2 l Multijet 3, Euro 6e;
Antriebsart	Frontantrieb
Anzahl Schlafplätze	2
Gesamtlänge	735 cm
Gesamtbreite	227 cm
Höhe	297 cm
Innenhöhe	198 cm
Aufbauart	Teilintegriert
Masse in fahrber. Zustand	3400 kg
techn. zul. Gesamtmasse	4250 kg
Infrastruktur	Küche WC
Liegeflächen	Hubbett (189/170x110) Seite (192x113/65 (opt.)) Heck (204x85) Heck (195x85)
Sitze mit Gurt	4
Radstand	404 cm
Anhängerlast (gebremst)	1800 kg
Kraftstoff	Diesel
Heizung	Truma Combi 6
Kühlschrankschrankvolumen	153 l
Wasservorrat	125 l
Abwassertankvolumen	90 l
Batterie	80 Ah
Steckdosen 230V	3
Steckdosen 12V	1
Steckdosen USB	1
	im Kundenauftrag
	L-Sitzgruppe
	Doppelbett längs

Änderungen, Irrtümer und Zwischenverkauf sind vorbehalten.

- 10 Jahre Dichtigkeitsgarantie, Airbag / Beifahrer 19), Aufbaufenster Seitz S4, kältebrückenfreier Doppelrahmen mit Isolierverglasung, Fliegengitterrollo und Verdunklungsplissee, Aufbautür mit Türbegrenzer und Türfenster, Außenklappen aus original Seitenwandmaterial „Malibu Isoplus“, Außenklappen und Aufbautür mit innenliegenden Scharnieren, Boden-Seitenwandverbindung über vollflächig verklebten Aluminium-Tragholme, Cupholder, Dachsystemschienen seitlich mit Regenwasserableitung, Dach-Wandverbindung über Dachrundung und Tragholme, Dynamic-Design-Heck, Einstiegsstufe Aufbautür elektrisch ausfahrbar inklusive Warnsummer, Gesamtwand- und Dachstärke 33 mm, Holzfreier Karosseriebau mit GFK-Dach- und Bodenbelag, Klappendichtung innen- und außenliegend, äußere Dichtung als Schwallwasserschutz, LED-Außenleuchte über Aufbautür mit Regenabtropfkante, RTM-Hartschaum-Isolierkern in Dach, Boden und Seitenwand, Seitenschürzen segmentiert aus Aluminium-Profil, Seitenwände und Heckwand mit Aluminium auf Außenseite, Seitenwindassistent, Tempomat, ABS, ESP, ASR, elektronische Wegfahrsperrung, Hillholder, Hill Descent Control, Traction Plus, Stabilitätskontrolle für Anhänger, Kollisions-Bremssystem, Start-Stop-System, Tagfahrlicht in Scheinwerfer integriert, Kraftstofftank 60 l, Kraftstofftank 90 l, Multimediasystem Fiat 10,1" inkl. Navigation, Reisemobil-Routenführung und DAB+, Motor 140 PS / 103 kW, Euro VIe, f40 heavy, 8G-Wandlerautomatik, Anhängerkupplung
- Pakete (**Chassis-Paket Teilintegriert comfort Fiat**, Malibu Radzierblenden, Skid-Plate schwarz, Nebelscheinwerfer mit Abbieglicht, Scheinwerferrahmen in schwarz, Tempomat, Zentralverriegelung Fahrerhaustür, Außenspiegel elektrisch verstell- und beheizbar, elektr. Fensterheber, Ladebooster, Fahrerhauskomfortsitze mit Neigungs- und Höhenverstellung (vorn / hinten), Radiovorbereitung mit Dachantenne mit DAB+, Lautsprecher (4x), DVB-T2 Empfang, Pioneer Radio/Moniceiver 6,8" inkl. DAB+, **Komfort-Paket Teilintegriert comfort**, Malibu Rückleuchten mit LED-Leuchtband, Große Garagentür auf Fahrerseite, XL-Aufbautür „premium two 2.0“ (Breite 63 cm) mit Doppelverriegelung, Fenster- und Insektenschutzrollo, Fahrerhausverdunkelungssystem: Plissee an Seitenscheibe und Frontscheibe, Dachluke Midi-Heki über L-Wohnsitzgruppe, Indirekte Ambientebeleuchtung Wohnraum und Küche in LED-Technik, Digitales Bedienpanel Truma CP Plus, Lithium-Ionen-Batterie 90 Ah inkl. Batteriecomputer anstelle 80 Ah Gel-Batterie, SOG-Toilettenentlüftung, Abwasserschlauchset zur komfortablen Entsorgung, USB-Steckdose im Dachstauschrank über Heckbett, Vorbereitung Rückfahrkamera, Vorbereitung Solaranlage, Vorbereitung Sat-Anlage, Vorbereitung TV, **Chassis-Plus-Paket Fiat (216280)**, 8G-Wandlerautomatik, Lenkrad und Schaltknauf in Leder, Armaturenbrettveredelung: Lüftungsgitter in chrom, Multifunktionslenkrad (Radiofernbedienung über Steuertasten), Klimaautomatik Fahrerhaus, Induktive Handyladeschale, Digitales Kombiinstrument mit Farbdisplay im Armaturenbrett, Elektrische Feststellbremse, **Fahrassistenz-Paket Fiat Teilintegriert (kamera- und radarbasiert)***, Aktiver Notbremsassistent mit Fußgänger- und Radfahrererkennung, Aktiver Spurhalteassistent, Regen- und Lichtsensor, Verkehrschilderkennung, Fernlichtassistent, Abstandsregeltempomat, Intelligenter Geschwindigkeitsassistent, Aufmerksamkeitsassistent, Reifendrucksensoren, **Media-Paket Teilintegriert**, Rückfahrkamerasystem mit Einzellinse, TV-Auszugsystem 24" in Seitensitzbank, Smart-LED-TV 24")
- Zentralverriegelung für XL-Aufbautür „premium two“, Dachfenster „skyview“ mit Designhimmel über Fahrerhaus
- 1 x 80 Ah Gel-Batterie unter Fahrerhaussitz (Fiat Ducato) bzw. im Doppelboden hinter Fahrersitz (Mercedes-Benz Sprinter), 12 V Steckdose in Fahrerhaus, 230 V Steckdosen in Küche, Bad und im Eingangsbereich, Bord-Control-Panel hinter Technikblende über Eingangstür, Doppel-USB Steckdose im Fahrerhaus, Elektrozentrale unter Fahrersitz (Fiat Ducato) bzw. im Doppelboden hinter Fahrersitz (Mercedes-Benz Sprinter), Ladeautomatik 18 A, elektronische Regelung, Abschaltautomatik bei Unterspannung, inklusive Ladefunktion Startbatterie, Steckdosenpaket mit Zusatzsteckdosen (3 x 230 V, 2 x USB)
- Fußbodenheizungseffekt durch beheizten Klimaspeicher-Doppelboden-Keller, Warmluftauslässe im Wohnraum, Doppelboden-Keller, Rollergarage und Aufbauüreinstieg
- Aufnahme 2 x 11 kg Gasflaschen, Außenliegender, niedrig positionierter Gasflaschenkasten, Gasabsperrhähne im Küchenbereich

- Edelstahl-Rundspüle in Arbeitsoberfläche eingelassen, mit multifunktionaler Spülenabdeckung inklusive Wandaufnahme zur Arbeitsflächenerweiterung, Großer Kühlschrank mit mit beidseitiger Türöffnung, separatem Gefrierfach, automatischer Energiequellensuche 12 V / 230 V / Gasbetrieb, Küchenarbeitsoberfläche in kratzfestem Schieferdekor, unterleuchtet mit LED-Akzentlicht, Küchenrückwand in Dekorglas Creme, Küchentresen als optische Raumteilung und zusätzliche Arbeitsfläche, Küchenzeile mit tiefen Auszügen und Besteckeinsatz aus Holz, Schubkastenauszüge rollengelagert „easy glide“ mit Soft-Close-Einzug, Separater Abfallbehälter in getrenntem Hygienebereich, Slimtower mit beidseitiger Türöffnung, separatem Gefrierfach, automatischer Energiequellensuche 12 V / 230 V / Gasbetrieb, Wasserarmatur in Metallausführung mit praktischer Topfhöhe, Tec-Tower Kühlschrankkombination 153 l mit sep. Gasbackofen
- Massive Holz-Schiebetür vor dem Schlafzimmer, Wohnsitzgruppe umbaubar zur Schlafmöglichkeit
- Santorin - Antara-Stoff-Kombination
- T-Haube in GFK, Fahrer- und Beifahrerkomfortsitze Aguti in Wohnraumstoff, drehbar, gepolsterte Armlehnen, Große, rundumlaufende Dachstauschränke mit Frontklappe über Fahrerhaus, Fahrer- und Beifahrerkomfortsitz in Wohnraumstoff, drehbar, gepolsterte Armlehnen, Außenspiegel elektrisch verstell- und beheizbar
- Ganzjahresbereifung (M+S), Pannenset Fix & Go, Klimaanlage manuell
- Beheizter und beleuchteter Durchladestauraum, Innenzugang über L-Wohnsitzgruppe, aufschwenkbare , sowie über große Wohnraumbodenklappe im Eingangs- und Küchenbereich, Zentraler Durchladestauraum (Innenhöhe: Fiat Ducato 17cm, Mercedes-Benz Sprinter 22cm) mit abgesenktem Stauraumkeller (Nutzhöhe: Fiat Ducato 39 cm, Mercedes-Benz Sprinter 46 cm), Außenzugang über mehrere große Klappen, Nutzhöhe bis zu 48 cm (Fiat Ducato) bzw. 55,5 cm (Mercedes-Benz Sprinter)
- Garagenboden mit GFK auf Ober- und Unterseite, Antirutschbelag, Große Garagentür auf Beifahrerseite, zusätzliche Tür auf Fahrerseite, Rollergarage belastbar bis 250 kg (Fiat Ducato) bzw. 350 kg (Mercedes-Benz Sprinter), Rundum frostsicher isoliert und beheizt, Verzurrsystem über Aluminium-Tragholm inklusive acht Verzurrösen
- Stilwelt Bellagio: Möbeldekor Edelkirsche mit Dachschrankfronten in Bicolor-Optik mit Hochglanz-Elfenbein
- Doppelverbindungstechnik: Möbelteile verschraubt und verzapft, Zahlreiche LED-Lichtspots über L-Wohnsitzgruppe, integriert in die Deckenbaldachine, Heckbettbereich, Lichtbedienung per Hauptschalter im Eingangsbereich, Sitzpolster mit Mehrlagen-Premiumschaumkern und Rückenstützfunktion, Gardinensystem inklusive Dekogardine abnehmbar, Klappenschließer mit Softdämpfung, Arbeitslicht und Ambientebeleuchtung separat schaltbar, 360°-Wohnraumtisch, über Fußpedal drehbar und zweifach verschiebbar, Ausdrehbarer Schuhschrank mit Aufnahmesystem in Sitzbanksockel inklusive LED-Akzentlicht
- Ebener Duscheinstieg „one-level“, Dachhaube im Duschaum, Dachluke Mini-Heki Waschaum, Dachluke Mini-Heki, Handbrause höhenverstellbar an Chromstange, Handtuchstange über Runddusche, Duscheinlage in Wohnraumbodendesign, herausnehmbar zum Duschen, Waschtischunterschrank mit Toilettenpapierhalter, Spiegelstauschrank
- Umkleidezimmer mit verschließbarer Waschaum- bzw. Raumbadtür zum Wohnraum, Massive Holz-Schiebetür vor dem Schlafzimmer
- Rundumlaufende Dachstauschränke, Einlegeböden für Kleiderschrank unter Längseinzelbett, 7-Zonen-Qualitäts-Kaltschaummatratze, Kleiderschränke unter den Betten abgesenkt in den Doppelboden-Keller (modellabhängig), mit Liftfunktion und geteilter Matratze, Einstiegstreppe starr, Zweiteiliger, beheizter und unterlüfteter Lattenrost, Aufstellbares Kopfteil, Einstiegstreppe ausziehbar inklusive Liegeflächenerweiterung mit Zusatzpolster

Verkäufer

Jimbu
Team Verkauf
Bertha Benz Strasse
75438 Knittlingen

☎ 07043 95 483-0

✉ fahrzeugmarkt@jimbu.de