

Malibu I 500 RB-QB comfort 4.2t 180PS — Automatik

~~143.551,-€~~ **134.500,- €**

MwSt. ausweisbar

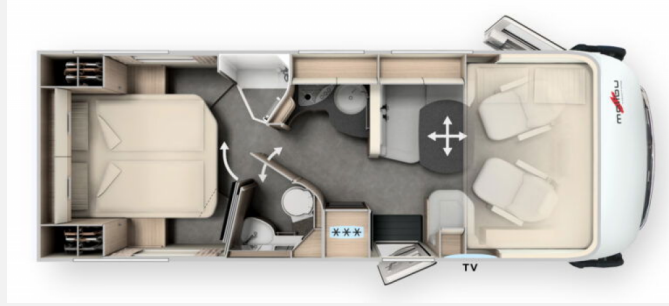


Ups!

**Ich wurde noch nicht
geliefert, sobald ich da bin
gibt's Bilder von mir!**



Grundriss



Technische Daten

Modell-/Baujahr	2025
Leistung	132 KW / 180 PS
Basisfahrzeug	FIAT Ducato
Motordetails	2,2 l Multijet 3, Euro 6e;
Getriebe	Automatik
Antriebsart	Frontantrieb
Anzahl Schlafplätze	4
Gesamtlänge	748 cm
Gesamtbreite	227 cm
Höhe	297 cm
Innenhöhe	198 cm
Aufbauart	Integriert
Masse in fahrber. Zustand	3463 kg
techn. zul. Gesamtmasse	4250 kg
Infrastruktur	Küche WC
Liegeflächen	Hubbett (195x160) Seite (192x113/65 (opt.)) Heck (204x85) Heck (195x85)
Sitze mit Gurt	4
Radstand	404 cm
Anhängerlast (gebremst)	1800 kg
Kraftstoff	Diesel
Heizung	Truma Combi 6
Kühlschrankvolumen	153 l
Gefriervolumen	29 l
Wasservorrat	125 l
Abwassertankvolumen	140 l
Batterie	80 Ah
Steckdosen 230V	3
Steckdosen 12V	1
Steckdosen USB	1
	L-Sitzgruppe
	Hubbett, Queensbett

Änderungen, Irrtümer und Zwischenverkauf sind vorbehalten.

- Kraftstofftank 90 l, Multimediasystem Fiat 10,1" inkl. Navigation, Reisemobil-Routenführung und DAB+, Nebelscheinwerfer, 10 Jahre Dichtigkeitsgarantie, 4-teiliger Heckrahmen mit separater Heckstoßstange (441 KB-LE, 430 KB-LE, 460 KB-LE, 500 RB-QB), Airbag / Beifahrer 19), Aufbaufenster Seitz S4, kältebrückenfreier Doppelrahmen mit Isolierverglasung, Fliegengitterrollo und Verdunklungsplissee, Aufbau­tür mit Türbegrenzer und Türfenster, Außenklappen aus original Seitenwandmaterial „Malibu Isoplus“, Außenklappen und Aufbau­tür mit innenliegenden Scharnieren, Boden-Seitenwandverbindung über vollflächig verklebten Aluminium-Tragholme, Dachsystemschiene seitlich mit Regenwasserableitung, Dach-Wandverbindung über Dachrundung und Tragholme, Einstiegsstufe Aufbau­tür elektrisch ausfahrbar inklusive Warnsummer, Gesamtwand- und Dachstärke 33 mm, Handschuhfach, Holzfreier Karosseriebau mit GFK-Dach- und Bodenbelag, Klappendichtung innen- und außenliegend, äußere Dichtung als Schwallwasserschutz, LED-Außenleuchte über Aufbau­tür mit Regenabtröpfkante, LED-Tagfahrlicht, RTM-Hartschaum-Isolierkern in Dach, Boden und Seitenwand, Schmutzfänger an der Vorderachse, Seitenschürzen segmentiert aus Aluminium-Profil, Seitenwände und Heckwand mit Aluminium auf Außenseite, Seitenwindassistent, Tempomat, ABS, ESP, ASR, elektronische Wegfahrsperrung, Hillholder, Hill Descent Control, Traction Plus, Stabilitätskontrolle für Anhänger, Kollisions-Bremssystem, Start-Stop-System, Tankdeckel Kraftstoff flächenbündig in Seitenwand eingelassen, Kraftstofftank 60 l, Motor 180 PS / 132 kW, Euro 6e, f40 heavy, 8G-Wandlerautomatik
- Pakete (**Chassis-Paket comfort Fiat**, Malibu Radzierblenden, Tempomat, Kühlergrill in Hochglanz schwarz, Ladebooster, Fahrerhauskomfortsitze mit Neigungs- und Höhenverstellung (vorn / hinten), Radiovorbereitung mit Dachantenne mit DAB+, Lautsprecher (4x), DVB-T2 Empfang, Pioneer Radio/Moniceiver 6,8" inkl. DAB+, **Komfort-Paket Integriert comfort**, Malibu Rückleuchten mit LED-Leuchtband, Große Garagentür auf Fahrerseite, XL-Aufbau­tür „premium two 2.0“ (Breite 63 cm) mit Doppelverriegelung, Fenster- und Insektenschutzrollo, Hohlwaben-Isolierfrontplissee mit vertikaler Bedienung und Faltpolissee Seitenscheiben, Dachluke Midi-Heki über L-Wohnsitzgruppe, Indirekte Ambientebeleuchtung Wohnraum und Küche in LED-Technik, Digitales Bedienpanel Truma CP Plus, SOG-Toilettenentlüftung, Abwasserschlauchset zur komfortablen Entsorgung, USB-Steckdose im Dachstauschrank über Heckbett, Vorbereitung Rückfahrkamera, Vorbereitung Solaranlage, Vorbereitung Sat-Anlage, Vorbereitung TV, **Chassis-Plus-Paket Fiat (216300)**, Lenkrad und Schaltknäuf in Leder, Armaturenbrettveredelung: Lüftungsgitter in chrom, Multifunktionslenkrad (Radiofernbedienung über Steuertasten), Klimaautomatik Fahrerhaus, Induktive Handyladeschale, Digitales Kombiinstrument mit Farbdisplay im Armaturenbrett, Elektrische Feststellbremse)
- Zentralverriegelung für XL-Aufbau­tür „premium two“ und Fahrerhaustür, Dachmarkise Kassette Alu, Tuch grau, Länge: 5,0 m, Patentierte Pedelec-Rollgarage, Beladungshöhe bis 124 cm, Dachluke Mini-Heki über Küchenbereich, Dachluke Mini-Heki im Fahrerhaus / Hubbett
- Steckdosenpaket mit Zusatzsteckdosen (3 x 230 V, 2 x USB), 1 x 80 Ah Gel-Batterie unter Fahrerhaussitz (Fiat Ducato) bzw. im Doppelboden hinter Fahrersitz (Mercedes-Benz Sprinter), 12 V Steckdose in Fahrerhaus, 230 V Steckdosen in Küche, Bad und im Eingangsbereich, Bord-Control-Panel hinter Technikblende über Eingangstür, Doppel-USB Steckdose im Fahrerhaus, Elektrozentrale unter Fahrersitz (Fiat Ducato) bzw. im Doppelboden hinter Fahrersitz (Mercedes-Benz Sprinter), Ladeautomatik 18 A, elektronische Regelung, Abschaltautomatik bei Unterspannung, inklusive Ladefunktion Startbatterie
- Armaturenbrett gezielt beheizt mit Flächenheizungseffekt, Fußbodenheizungseffekt durch beheizten Klimaspeicher-Doppelboden-Keller, Warmluftauslässe im Wohnraum, Doppelboden-Keller, Rollgarage und Aufbau­türeinstieg, Warmluftauslässe in Fahrerhaus, Armaturenbrettvorbau, Türeinstieg
- Truma DuoControl CS, Aufnahme 2 x 11 kg Gasflaschen, Außenliegender, niedrig positionierter Gasflaschenkasten, Gasabsperrhähne im Küchenbereich
- Tec-Tower Kühlschrankskombination 153 l mit sep. Gasbackofen, Edelstahl-Rundspüle in Arbeitsoberfläche eingelassen, mit multifunktionaler Spülenabdeckung inklusive Wandaufnahme zur Arbeitsflächenerweiterung, Großer Kühlschrank mit mit beidseitiger Türöffnung, separatem Gefrierfach, automatischer Energiequellensuche 12 V /

230 V / Gasbetrieb, Küchenarbeitsoberfläche in kratzfestem Schieferdekor, unterleuchtet mit LED-Akzentlicht, Küchenrückwand in Dekorglas Creme, Küchentresen als optische Raumteilung und zusätzliche Arbeitsfläche, Küchenzeile mit tiefen Auszügen und Besteckeinsatz aus Holz, Schubkastenauszüge rollengelagert „easy glide“ mit Soft-Close-Einzug, Separater Abfallbehälter in getrenntem Hygienebereich, Slimtower mit beidseitiger Türöffnung, separatem Gefrierfach, automatischer Energiequellensuche 12 V / 230 V / Gasbetrieb, Wasserarmatur in Metallausführung mit praktischer Topfhöhe

- TV-Anschlussvorbereitung Schlafräum inkl. Kabel-Set und Abdeckblende
- 5. Sitzplatz in Seitenbank mit 2-Punkt-Gurt
- Teilleder Elfenbein - Leder-Stoff-Kombination
- Nichtraucherfahrzeug
- Armaturenblech mit praktischem Sideboard sowie Vorbereitung für integrierten Rückfahrkamerasmonitor und Trinkflaschenhalter, Schallsicherungsmaßnahmen Motorraum, Frontmaske in GFK, zweischalig isoliert, Busspiegel „malibu best view“ mit Busspiegelgehäuse schwarz, verstell- und beheizbar, Fahrerhaustür mit Sicherheitsdoppelverriegelung, elektrisch bedienbarem Fensterheber, Regenrinne, Fahrer- und Beifahrerkomfortsitze Aguti mit Gurtintegration in Wohnraumstoff, drehbar, gepolsterte Armlehnen, Armaturenblech nach vorn tief abgesenkt Fahrbahnkontakt nach 2,77 m (Fiat Ducato) bzw. 3,77 m (Mercedes-Benz Sprinter)
- Ganzjahresbereifung (M+S), Pannenset Fix & Go, Klimaanlage manuell
- Beheizter und beleuchteter Durchladestauraum, Innenzugang über L-Wohnsitzgruppe, aufschwenkbare , sowie über große Wohnraumbodenklappe im Eingangs- und Küchenbereich, Zentraler Durchladestauraum (Innenhöhe: Fiat Ducato 17cm, Mercedes-Benz Sprinter 22cm) mit abgesenktem Stauraumkeller (Nutzhöhe: Fiat Ducato 39 cm, Mercedes-Benz Sprinter 46 cm), Außenzugang über mehrere große Klappen, Nutzhöhe bis zu 48 cm (Fiat Ducato) bzw. 55,5 cm (Mercedes-Benz Sprinter)
- Garagenboden mit GFK auf Ober- und Unterseite, Antirutschbelag, Große Garagentür auf Beifahrerseite, zusätzliche Tür auf Fahrerseite, Rollgarage belastbar bis 250 kg (Fiat Ducato) bzw. 350 kg (Mercedes-Benz Sprinter), Rundum frostsicher isoliert und beheizt, Verzurssystem über Aluminium-Tragholm inklusive acht Verzurrösen
- Stilwelt Bellagio: Möbeldekor Edelkirsche mit Dachschrankfronten in Bicolor-Optik mit Hochglanz-Elfenbein
- Doppelverbindungstechnik: Möbelteile verschraubt und verzapft, Zahlreiche LED-Lichtspots über L-Wohnsitzgruppe, integriert in die Deckenbaldachine, Heckbettbereich, Wandverkleidung hinter Seitensitz, Lichtbedienung per Hauptschalter im Eingangsbereich, Sitzpolster mit Mehrlagen-Premiumschaumkern und Rückenstützfunktion, Gardinensystem inklusive Dekogardine abnehmbar, Klappenschließer mit Softdämpfung, Arbeitslicht und Ambientebeleuchtung separat schaltbar, 360°-Wohnraumbett, über Fußpedal drehbar und zweifach verschiebbar, Ausdrehbarer Schuhschrank mit Aufnahmesystem in Sitzbanksockel inklusive LED-Akzentlicht
- Ebener Duscheinstieg „one-level“, Dachhaube im Duschaum, Dachluke Mini-Heki Waschaum, Dachluke Mini-Heki, Handbrause höhenverstellbar an Chromstange, Duschbereich mit Duschgliedertür und gleichzeitig Sichtschutz bei geöffnetem Umkleidezimmer, Handtuchstange über Runddusche, Toilettenabdeckung aus Holz, Duscheinlage in Wohnraumbodendesign, herausnehmbar zum Duschen, Waschtischunterschrank mit Toilettenpapierhalter, Spiegelstauschrank
- Umkleidezimmer mit verschließbarer Waschaum- bzw. Raumbadtür zum Wohnraum, Ausziehbare Fernsehwand und Raumteiler vor dem Schlafzimmer
- Wackelfreie Auflage in Schlafposition, Buchablage und LED-Lichtspots, Extratiefe Absenkung des Bettes: Aufstieg über Seitensitz, Rundumlaufende Dachstauschränke, Einlegeböden für Kleiderschrank unter Längseinzelbett, 7-Zonen-Qualitäts-Kaltschaummatratze, Kleiderschränke unter den Betten abgesenkt in den Doppelbodenkeller (modellabhängig), mit Liftfunktion und geteilter Matratze, Einstiegstreppe starr, Zweiteiliger, beheizter und unterlüfteter Lattenrost, Lattenrost und Qualitäts-Matratze, Trennvorhang vor Hubbett zum Wohnraum, Aufstellbares Kopfteil, Einstiegstreppe ausziehbar inklusive Liegeflächenerweiterung mit Zusatzpolster

Verkäufer

Jimbu
Team Verkauf
Bertha Benz Strasse
75438 Knittlingen

☎ 07043 95 483-0

✉ fahrzeugmarkt@jimbu.de