



Exposé

Fendt Topas 510 TFB Nr. 10 - franz. Bett, RSG

11.950,- €

Differenzbesteuerung gemäß §25a

Fahrzeug

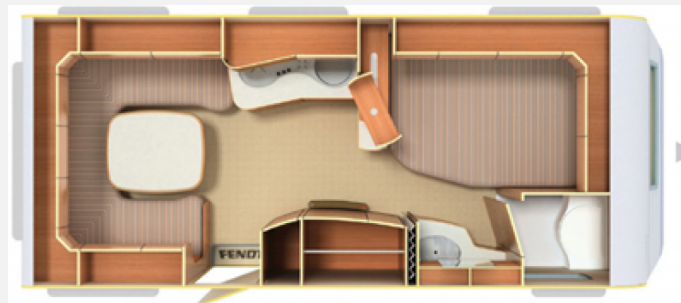
A
N
G
E
B
O
T

Achtung! Achtung!
Alle unsere
Fahrzeugangebote
finden Sie nur auf
www.stoebis.de



Ständig über 150 gebrauchte
Fahrzeuge finden Sie auf
www.stoebis.de

Grundriss





Technische Daten

Modell-/Baujahr	2005
Erstzulassung	08.11.2004
Anzahl Schlafplätze	4
Gesamtlänge	703 cm
Gesamtbreite	230 cm
Höhe	257 cm
Innenhöhe	191 cm
Aufbaulänge	560 cm
Leergewicht	1260 kg
techn. zul. Gesamtmasse	1750 kg
Zuladung	490 kg
Infrastruktur	Küche WC
Liegeflächen	Bug (200x136/110) Heck (210x160/140)
	Rundsitzgruppe
	Doppel-/franz. Bett



Beschreibung

Wir haben ständig über 150 gebrauchte Fahrzeuge, hier sehen Sie nur einen kleinen Ausschnitt und auch nicht alle Fotos und Informationen.

!!! Bitte besuchen Sie unsere Seite www.stoebis.de denn nur dort sehen Sie alle 38 Fotos dieses Fahrzeuges und über 150 weitere Fahrzeuge !!!

Sommer-Öffnungszeiten (01.04. - 31.10.)

Montag - Freitag: 9.00 - 13.00 Uhr und 13.30 - 18.00 Uhr

1. und 3. Samstag im Monat: 9.00 - 14.00 Uhr

Winter-Öffnungszeiten (01.11. - 31.03.)

Montag - Freitag: 9.00 - 13.00 Uhr und 13.30 - 17.00 Uhr

1. und 3. Samstag im Monat: 9.00 - 14.00 Uhr

An Sonn- und Feiertagen Schautag von 10.00 - 18.00 Uhr, das Gelände ist geöffnet, aber es sind keine Innenbesichtigungen möglich.

Hier habe ich für Sie ein gepflegtes Fahrzeug mit franz. Bett, vielen Staufächern und Platz für bis zu 4 Personen. Ich benote den Pflegezustand mit einer 1 (-). Im Bug finden Sie den Schlafbereich mit einem franz. Bett, sowie das WC mit Cassetten-Toilette und Dusche und das separate Waschbecken. Diesen Bereich können Sie mit einem Faltdorhang vom übrigen Wohnbereich abtrennen. Im Anschluß daran finden Sie die Küchenzeile mit Kühlschrank und Kocher. Gegenüber befindet sich der große Kleiderschrank und die Heizung. Im Bug sehen Sie eine gemütliche Rundsitzgruppe, die Sie bei Bedarf zu einem weiteren Bett umbauen können.

Eine aufwändige Tüv-Abnahme mit Gasprüfung beim Haupt-Tüv bekommen Sie für 250 €.

Die gebrauchte Sackmarkise berechnen wir mit 350 €.

Gesamtpreis: 12550 €

Eine 100 km/h-Zulassung bekommen Sie für einen geringen Aufpreis dazu.

Gerne nehmen wir Ihren Gebrauchten Inzahlung und bieten Ihnen eine Finanzierung auch ohne Anzahlung an.

Sie finden dieses Angebot auch unter www.stoebis.de. Änderungen, Irrtümer und Zwischenverkauf vorbehalten! Alle Angaben sind unverbindlich. Da trotz Kontrollen eine Abweichung des Fahrzeuges (z.B. technische Daten, Ausstattung, Material und äußeres Erscheinungsbild) von der Beschreibung nicht ausgeschlossen werden kann, weisen wir darauf hin, dass Gegenstand eines zustande kommenden Vertrages ausschließlich das Kraftfahrzeug in seinem tatsächlichen Zustand sein wird. Diese Anzeige ist kein Bestandteil einer verbindlichen Bestellung.

Irrtümer und Änderungen vorbehalten

Ausstattung

- Antischlingerkupplung AKS, elektr. Rangierhilfe, Ersatzrad, Ersatzradhalter im Gaskasten, Schwerlaststützen, Stoßdämpfer
- Ausstellfenster, Außenstauraumklappe, Deichselfahrradträger, Verdunkelungs- und Fliegenschutzrollos, Vorzeltleuchte, Heki
- Festbett, Lattenrost
- 3-Flammkocher, Kühlschrank mit Frostfach
- Abwasser-Rolltank, Cassetten-Toilette, Dusche, Frischwassertank, Frischwassertank-Anzeige, Warmwasser
- Gasflaschenkasten für 2x11 kg
- Nichtraucherfahrzeug

Irrtümer und Änderungen vorbehalten



Bilder

**A
N
G
E
B
O
T**



 Ständig über 150 gebrauchte
Fahrzeuge finden Sie auf
www.stoebis.de

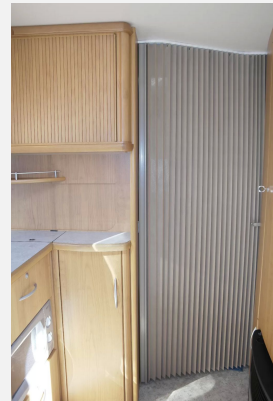
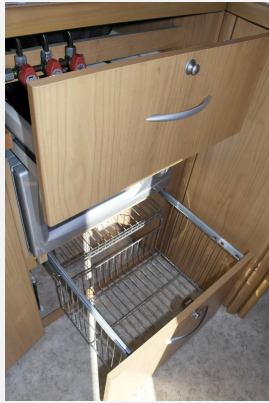
**A
N
G
E
B
O
T**



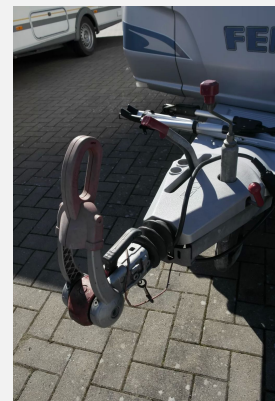
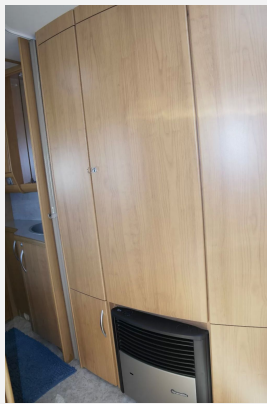
 Ständig über 150 gebrauchte
Fahrzeuge finden Sie auf
www.stoebis.de













Verkäufer

Wohnwagen Stöbis
Herr Markus Stöbis
Auf den Kreuzen 23
32825 Blomberg

☎ 05235-99100

FAX 05235-99102

✉ markus.stoebis@t-online.de