

Exposé

Carthago c-tourer T 150 QB

142.900,- €

Differenzbesteuerung gemäß §25a

Fahrzeug



Technische Daten

Modell-/Baujahr	2023
Erstzulassung	04/2023
Leistung	125 KW / 170 PS
km Stand	27300 km
Schadstoffklasse/-norm	Euro 6d
Basisfahrzeug	Mercedes Sprinter
Motordetails	2,0 l CDI
Getriebe	Automatik
Anzahl Schlafplätze	2
Gesamtlänge	759 cm
Gesamtbreite	227 cm
Aufbauart	Teilintegriert
Masse in fahrber. Zustand	3177 kg
techn. zul. Gesamtmasse	4500 kg
Zuladung	1323 kg
Sitze mit Gurt	4
Radstand	424 cm
Anhängerlast (gebremst)	2000 kg
Anhängerlast (ungebremst)	750 kg
Kraftstoff	Diesel
Heizung	Truma Combi 6
Kühlschrankvolumen	153.00 l
Gefriervolumen	29.00 l
Wasservorrat	150 l
Abwassertankvolumen	140 l
Batterie	80.00 Ah
Polster	Casablanca
Steckdosen 230V	4
	TÜV neu
	Doppel-/franz. Bett

- Basis-Plus-Paket (Radzierblenden, Halbautomatische Klimaanlage Tempmatik, Tempomat, Ladebooster, Vorderachse mit erhöhter Traglast, Kraftstofftank 92 Liter, Lederlenkrad mit Option Multifunktionstasten (bei Schaltgetriebe inkl. Schalthebel in Leder), Kombiinstrument mit Farbdisplay, Regensensor, Elektrische Feststellbremse, Wärmedämmendes Glas mit Bandfilter an der Frontscheibe, Fahrerhausverdunklungssystem: Plissee an Front- und Seitenscheiben, Armaturenbrettveredelung: Lüftungsgitter in Chrom, Radiovorbereitung mit Dachantenne mit DAB+, Lautsprecher (4x), Radio / Moniceiver Pioneer 6,8" inkl. DAB+, Dachluke Midi-Heki mit LED-Spots über L-Wohnsitzgruppe, Große Rollergaragentür auf der Fahrerseite, XL-Aufbautür "premium two 2.0" (B: 63 cm) mit Doppelverriegelung, Fenster- und Insektenschutzrollo, SOG-Toilettenentlüftung über Dachkamin, Abwasserschlauchset zur komfortablen Entsorgung, USB-Steckdose im Dachstauschrank über Heckbett, Vorbereitung Dachhaubenlüfter elektrisch, Vorbereitung Solaranlage, Vorbereitung Sat-Anlage, Vorbereitung Rückfahrkamera (Einzellinse))
- Fahrassistenz-Paket Mercedes-Benz (Aktiver Abstands-Assistent DISTRONIC, Aktiver Bremsassistent, Aktiver Aufmerksamkeitsassistent, Aktiver Spurhalteassistent, Fernlichtassistent, Verkehrszeichenassistent, Reifendruckkontrollsystem)
- Media-Paket 24" (Rückfahrkamerasystem mit Einzellinse, TV-Auszug in Seitensitzbank, TV-Schrank L-Wohnsitzgruppe (143 LE), LED-Flachbildschirm 24")
- AUFPREIS MBUX 10,2" Multimedia inkl. Navi und DAB+
- Paket Küche / Kaffee (Spannungswandler 12 V auf 230 V, 1.800 Watt, Netzvorrangschaltung, Kaffeekapselmaschine mit Anschluss-Set inkl. Auszugssystem)
- Automatikgetriebe 9G-TRONIC inkl. Hold-Funktion
- Anhängerkupplung abnehmbar
- Auflastung 4,5 t
- Große Rollergaragentür Fahrerseite
- Mark
- Thule Omnistor Markise 4,5 m
- Pedelec-Rollergarage
- Solaranlage 2 x 100
- Alarmanlage
- Trum Duo Control CS
- Truma Combi 6 E
- Außendusche
- Wohnsitzgruppe umbaubar
- 2 LiFePo 100 AH
- Victron Blue Smart Ladegerät
- Victron Solarregler
- Victron Smarhunt
- Thule Veloslide
- Einparkhilfe hinten
- SHR Hubstützen
- Ganzjahresreifen
- Maxxfan
- 1. Hand
- sehr gepflegtes Fahrzeug

Im Internet gemachte Angaben sind unverbindlich und stellen keine zugesicherten Eigenschaften dar.

Der Verkäufer haftet nicht für Irrtümer, Eingabefehler und Daten, Übermittlungsfehler. Änderungen und Zwischenverkauf vorbehalten.

www.duerrwang.de

Irrtümer und Änderungen vorbehalten

DÜRRWANG-MÖRLEIN

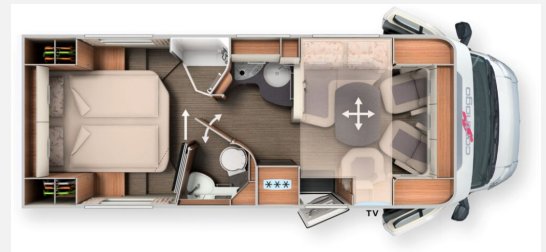
HYMER-CENTER-DORTMUND

Ausstattung

- Lederlenkrad, Fernlichtassistent, Notbremsassistent, Spurhalteassistent, Verkehrszeichenerkennung, Regensensor, Servolenkung, Tempomat, Multifunktionslenkrad, Zentralverriegelung
- Doppelboden, Heckgarage, Markise
- Außendusche
- Navigationssystem, Rückfahrkamera, TV
- Solaranlage
- Hubstützenanlage, Allwetterreifen, Abstandsassistent, Radio, Radio DAB, Lithium-Batterie, Wechselrichter, Separate Dusche, WC

Irrtümer und Änderungen vorbehalten

Bilder



DÜRRWANG-MÖRLEIN

HYMER-CENTER-DORTMUND



DÜRRWANG-MÖRLEIN

HYMER-CENTER-DORTMUND



DÜRRWANG-MÖRLEIN

HYMER-CENTER-DORTMUND

Verkäufer

Dürrwang GmbH & co KG
Herr Team Fahrzeugverkauf
Gneisenaualle 15
44329 Dortmund

☎ 0231 9411650

☎ FAX 0231 94116525

✉ info@duerrwang.de