

Exposé

Frankia F-Line A 680 Plus 4.5 t ALDE + Autark-Paket MJ25

132.115,- €

MwSt. ausweisbar

Fahrzeug



Grundriss



Technische Daten

Modell-/Baujahr	2025
Anzahl der Achsen	2
Leistung	132 KW / 180 PS
Umweltplakette	grün
Schadstoffklasse/-norm	Euro 6e
Basisfahrzeug	Fiat Ducato
Getriebe	Automatik
Antriebsart	Frontantrieb
Anzahl Schlafplätze	3
Gesamtlänge	706 cm
Gesamtbreite	230 cm
Höhe	318 cm
Innenhöhe	203 cm
Aufbauart	Alkoven
Masse in fahrber. Zustand	3710 kg
techn. zul. Gesamtmasse	4500 kg
Zuladung	790 kg
Infrastruktur	WC
Sitze mit Gurt	3
Radstand	4025 cm
Anhängerlast (gebremst)	200 kg
Kraftstoff	Diesel
Heizung	ALDE Warmwasserheizung
Kühlschrankvolumen	160 l
Wasservorrat	150 l
Abwassertankvolumen	130 l
Batterie	95 Ah
Polster	Mailand
Farbe	weiß
	Alkovenbett

Beschreibung

- AKTIONSPREIS während der CARAVANING Tage - nur gültig bis 29.3.25! UVP: 140.115 EUR - Schnell sein lohnt sich - sparen Sie 8.000 EUR
- Fiat Lounge Pack (Klimaautomatik, induktive Smartphone Ladefunktion, volldigitales Kombiinstrument)
- Black Pack (Lackierte Stoßstange, schwarzes Skid Plate, Nebelscheinwerfer, Paket Bicolor 16 Leichtmetallfelgen, Lenkrad und Schaltkn. Leder, Amaturentafel Techno Trim")
- Serienchassis Alkoven (180 PS, Euro VI Heavy Duty, 90 l Dieseltank, Tempomat, Fahrer und Beifahrerairbag, Automatikgetriebe, manuelle Klimaanlage, Multifunktionslenkrad, verstärkte Federn vorne (Fiat), inkl. Ladebooster)
- Radiovorbereitung (bei Fiat inkl. Kombiantenne.)
- Exklusiv Ausstattung (Sichtschutz/Verdunklungsplissee bei Alkoven/Teilintegriert, bei Integrierten mit Taglichtfunktion, Stauraumbeleuchtung unter Sitzgruppe, man. Heckstützen (Entfall bei Bestellung Option Luftfederung), Zentralversorgung, Keramik-Toilette, zweite Thetfordkassette, Batterie 1 x 95 Ah AGM, dimmbare Ambiente- und Spotbeleuchtung, Leseleuchten, je nach Grundriss 2-4 x 230 V Steckdosen, je nach Grundriss 2 bis 4 x USB Steckdosen, Heizung Truma Combi 6, Frischwassertank mit einstellbarer 50 l Fahrbefüllung)
- Luxury Ausstattung A+TI (manuellem Verdunklungsplissee, zweiter AGM Batterie 95 Ah, zus. Steckdosen in hinterer Heckgarage auf rechter Seite 1x 12 V und 1x 230 V, ALDE Warmwasserheizung (anstelle Truma-Heizung)
- Markise - 4 m manuell (Anthr.) (Markisengehäusefarbe: Anthrazit - Manuelle Ausführung)
- LED Beleuchtungsprofil (Nur in Verbindung mit einer Markise bestellbar!)
- Wohnwelt Mailand
- 1 zus. Gurtplatz für 680 Plus
- Höhenv. Tisch + Notbett (PLUS)
- Eingelassener 3-Flamm-Kocher (mit Abdeckung anstelle Serienkocher)
- Ventilator für Kühlschrank
- Duo Control mit Eis-Ex
- F-Line Autarkie Paket (2x 100 W Solarmodule, 210 Ah LiFePO Batterie und Wechselrichter)
- 230V Steckdose / Pos 7. (Bei serienmäßiger TV Steckdose (je nach Grundriss)
- 230V Steckdose / Pos 13. (bei den serienmäßigen Küchensteckdosen (max. 1 zus. optionale Steckdose möglich)
- 230V Steckdose / Pos 20. (Im hinteren Heckstauraum auf der rechten Seite in hinterer Ecke (in Fahrtrichtung rechts) Bei PLUS-Grundrissen bei E-Verteilung)
- 230V Steckdose / Pos 34. (Unterhalb der hinteren rechten Eckvitrine (in Fahrtrichtung rechts)
- USB Steckdose / Pos 34. (Unterhalb der hinteren rechten Eckvitrine (in Fahrtrichtung rechts)
- Split Rückfahrkamera (mit Doppellinse und autom. Shutterabdeckung incl. separatem 7 Zoll Monitor)
- Zusätzliche TV-Kombisteckdose
- Wärmetauscher für ALDE Heizung (zur Motorvorwärmung im Winter oder mittels Motorabwärme zum Temperaturerhalt im Aufbau während der Fahrt)
- Wi-Fi Router (inkl. Dachantenne. Es ist eine zusätzliche SIM-Karte notwendig, welche nicht im Lieferumfang enthalten ist.)
- Zwischenverkauf und Irrtümer vorbehalten

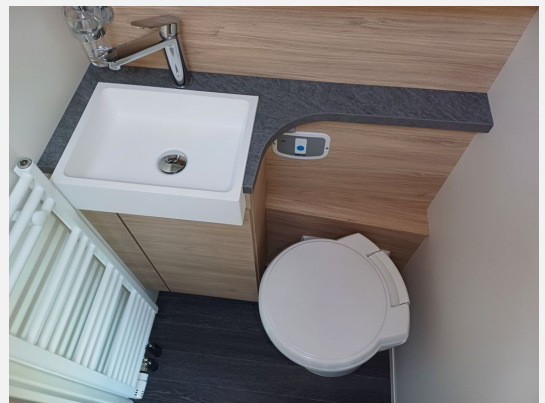
Ausstattung

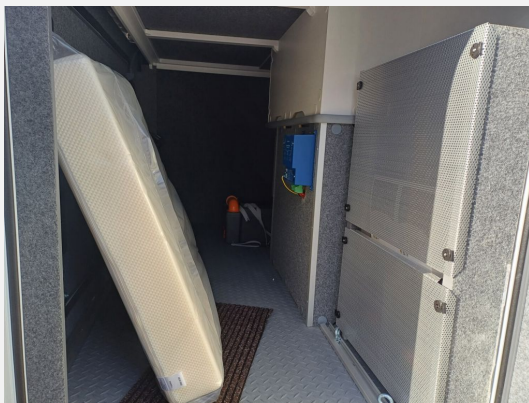
- Pakete (Autark-Paket)
- Multifunktionslenkrad, Lederlenkrad, ABS, ESP, Rußpartikelfilter, Servolenkung, Tempomat
- GFK-Dach, Heckgarage, Markise
- Klimaautomatik
- 3-Flammkocher
- Dusche separat

- Rückfahrkamera
- Solaranlage, Lithiumbatterie
- Wechselrichter

Bilder







Verkäufer

Reisemobile Euch e.K.
Verkaufsteam Reisemobile Euch
Ludwigshafener Straße 22
67126 Hochdorf-Assenheim

☎ 06231/7579

FAX 06231/3227

✉ anfragen@euch.de