

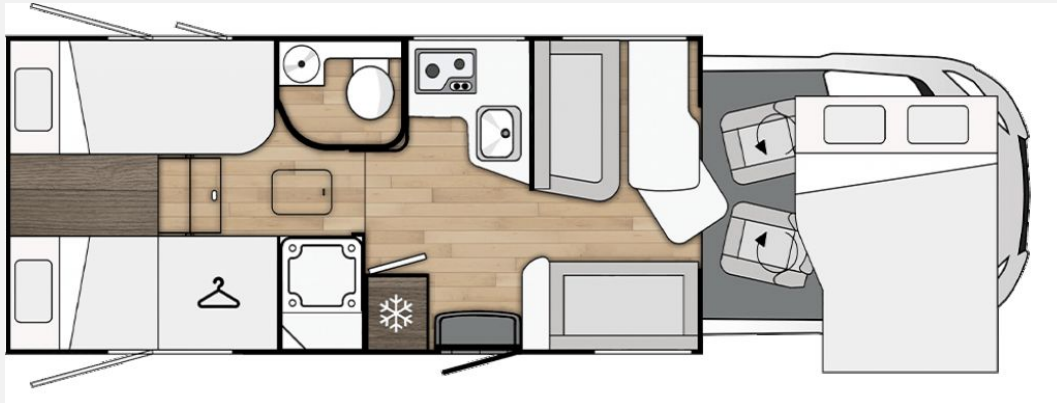
Exposé

Benimar Tessoro T463 UP Markise Solar TV Fahrradträger

69.490,- €

MwSt. ausweisbar

Fahrzeug



Technische Daten

Gebrauchtfahrzeug	mit Garantie
Modell-/Baujahr	2025
verfügbar ab	30.10.2025
Anzahl der Achsen	2
Leistung	121 KW / 165 PS
km Stand	19990 km
Umweltplakette	grün
Schadstoffklasse/-norm	Euro 6
Basisfahrzeug	Ford
Motordetails	2,0L Euro 6
Antriebsart	Frontantrieb
Anzahl Schlafplätze	5
Gesamtlänge	735 cm
Gesamtbreite	230 cm
Höhe	289 cm
Aufbauart	Teilintegriert
Masse in fahrber. Zustand	3072 kg
techn. zul. Gesamtmasse	3500 kg
Infrastruktur	Küche WC
Liegeflächen	Hubbett (140/120x191) Seite (90x210) Heck (85x188) Heck (85x190)
Sitze mit Gurt	5
Radstand	395 cm
Anhängerlast (gebremst)	2000 kg
Kraftstoff	Diesel
Heizung	Kombi Heizung
Kühlschrankvolumen	140 l
Wasservorrat	105 l
Abwassertankvolumen	105 l
Führerscheinklasse	B
Farbe	weiß
	TÜV neu, Dichtigkeitsprüfung neu, ehem. Mietfahrzeug, Vorführfahrzeug
	Mittelsitzgruppe
	Einzelbett, Doppelbett längs

Jetzt nach Miete sichern!

Sonderausstattung

- TV
- Markise
- Fahrradträger
- Lithium Batterie

Serienausstattung:

Fahrgestell

- Neuer Ford 165PS Euro 6
- Breitere Hinterachse 1980mm
- Radabstand 3954mm
- 16-Zoll Räder
- Schwarz glänzender Kühlergrill mit verchromten Details
- Tagfahrlicht
- Vordere Nebelscheinwerfer
- Halogenscheinwerfer mit Kurvenlicht
- Regen & Dämmerungssensor
- Rückspiegel elektrisch & beheizt
- elektrische Fensterheber
- Zentralverriegelung mit Funkfernbedienung
- ABS + ESP
- Traction Plus
- Start & Stop
- Berganfahrassistent
- Elektrische Handbremse
- Tempomat mit Geschwindigkeitsbegrenzer
- Fortschrittliche Fahrsysteme: Intelligenter Geschwindigkeitsassistent, Verkehrszeichenerkennung, Falschfahr-Warnfunktion, Spurhalteassistent, Kollisionswarner und Einparkassistent vorne
- Reifendruckkontrollsystem
- Tablet-Halterung für das Armaturenbrett
- Klimaautomatik
- Fahrer - und Beifahrerairbag
- 12" DAB-Radio mit Touchscreen + Rückfahrkamera
- Lenkradfernbedienung
- Lenkrad mit Tiefenverstellung
- Höhenverstellbarer und drehbarer Fahrer- und Beifahrersitz, 2 Armlehnen mit Rücklehnenverstellung

Wohnraum

- Karosserie und Unterboden in Polyester
- Seitenwände und Dach mit holzfreiem Aufbau
- Neues Kopfteil oberhalb des Fahrerhauses 100% aus GFK
- Panoramadach im Fahrerhaus mit Moskitonetz und Verdunklungssystem
- Fenster mit Doppelverglasung Dometic D-LUX
- Sicherheitstür mit Fenster und Mülleimer
- Heckstoßstange mit LED-Leuchten
- Rückfahrsensor
- Schlösser an den Außenklappen
- 230V- und 12V Steckdosen in der Garage
- Fixierung Fahrradhalter
- Markise 4m
- Solarpanel 165W
- Reise KIT (Batterie, 2 Auffahrkeile, 230V Kabel, Wasserschlauch, Warnweste, 2 Warndreiecke, Santitärzusatz)

Innenraum

- PAMPLONA-Mobiliar

- Oberschränke außen und innen mit LED Beleuchtung
- Schubladen mit Softclose
- Kissen mit wechselbaren Bezügen
- Dinettensitze mit Isofix
- Ausziehbarer Esstisch
- Hubbett elektrisch 1 Schlafplatz mx. 150Kg
- Einzelbetten umbaubar zu großem Doppelbett
- 150cm breites Zentralbett
- USB Steckdose im Schlafbereich
- TV Halterung
- TV 20 Zoll mit DVB-T Antenne

Küche

- Spülbecken und 2 Flammen Kocher mit elektrischer Zündung
- Großer Kühlschrank mit 140 Liter mit Schublade für 9 Flaschen
- Küchenplattenverlängerung
- max. Anzahl der mitführbaren Gasflaschen 2

Badezimmer

- Seperate Dusche mit Korb und Hängestange

Fassungsvermögen der Wassertanks

- Frischwasser 1-105 Liter
- Abwasser 105 Liter

Heizung

- Kombiniert Heizung / Gas Warmwasserboiler 4000W

Maße/Gewicht/Plätze

- Länge 735cm
- Breite 230cm
- Höhe 297cm
- Zulässiges Gesamtgewicht 3500Kg
- Masse in fahrbereiten Zustand 3072Kg
- Maximale Anhängelast 2000Kg
- Maximale Anzahl erlaubter Personen für den öffentlichen Straßenverkehr / Essplätze / Schlafplätze 5/5/5

Bettmaße

- Heckbett 85x188 + 85x190 cm
- Hubbett 140/120x191 cm
- Sitzgruppe 90x210 cm

Stauraum und Garage

- Größe rechte Tür Stauraum 84x104 cm
- Maße linke Tür Stauraum 84x104 cm
- Max. höhe in der Garage 113cm

Zu allen Fragen rund um dieses Fahrzeug stehen wir Ihnen unter der 034776 611 0 sehr gerne zur Verfügung.

Ausstattungs Irrtümer und Zwischenverkauf vorbehalten!

- ABS, Abstandstempomat, Airbag Beifahrer, Airbag Fahrer, Außenspiegel elektrisch, Außenspiegel beheizbar, Beifahrersitz drehbar, Einparkassistent, Elektr. Fensterheber, ESP, Lederlenkrad, Multifunktionslenkrad, Notbremsassistent, Pilotensitze, Regensensor, Rußpartikelfilter, Servolenkung, Spurhalteassistent, Tagfahrlicht, Tempo-

Ausstattung

- mat, Verkehrszeichenerkennung, Wegfahrsperrung, Zentralverriegelung
- 2. Garagentür, Fahrradträger für 4 Räder, GFK-Aufbauwände, GFK-Dach, Hebe-Kippfenster, Heckgarage, Markise, Midi-Heki, Rahmenfenster, Verdunklungs- und Fliegenschutzrollos, Vorzeltleuchte
 - Ambiente-Beleuchtung, Fahrerhaus-Verdunklungssystem, Fahrerhaussitze drehbar, Fahrersitz drehbar
 - Klimaautomatik, Gasheizung
 - 2-Flammkocher, AES-Kühlschrank, Kühlschrank mit Frostfach
 - Cassetten-Toilette, Dusche, Dusche separat, Frischwassertank, Warmwasser
 - Gasflaschenkasten für: 2x11 kg Fl.
 - DAB Radio, Radio/Tuner, Rückfahrkamera, TV, TV-Halter
 - Lichtsensor, Solaranlage
 - 1. Hand, Isofix, Scheckheft gepflegt

Verkäufer

Wohnmobile Schmidt GmbH & Co. KG
Herr Sebastian Schmidt
Gewerbepark 26/27
06295 Lutherstadt Eisleben

☎ 034776611165

✉ sschmidt@automobileschmidt.de