

Exposé

Dethleffs Just Camp T 7052 EB / SOMA CAMP ED. T 700

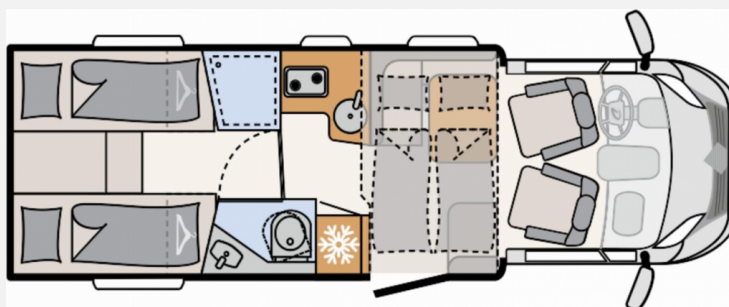
66.500,- €

MwSt. ausweisbar

Fahrzeug



Grundriss



Technische Daten

Modell-/Baujahr	2024
Leistung	103 KW / 140 PS
Umweltplakette	grün
Basisfahrzeug	Fiat Ducato
Motordetails	2,2 l
Getriebe	Schaltgetriebe
Antriebsart	Frontantrieb
Anzahl Schlafplätze	4
Gesamtlänge	740 cm
Gesamtbreite	233 cm
Höhe	294 cm
Aufbauart	Teilintegriert
Masse in fahrber. Zustand	2840 kg
techn. zul. Gesamtmasse	3499 kg
Zuladung	659 kg
Liegeflächen	Einzelbett (2 x 215x80) Hubbett (210x120- 80)
Sitze mit Gurt	4
Kraftstoff	Diesel
Heizung	Gas Warmluftheizung 6 kW mit Warmwasserboiler
Farbe	weiß
	Mittelsitzgruppe
	Einzelbett, Hubbett

- ID-Nr.: HB-NRD24-011-2152500
- NEUFahrzeug Modell 2024 / 2025 SOMA CAMP EDITION T 700 MIT EINZELBETTEN, MITTELSITZGRUPPE UND HUBBETT!
- ANZAHL DER ERLAUBTEN PERSONEN INKL. FAHRER: 4
- ERWEITERTE SERIENAUSSTATTUNG: Markise Omnistor 4 m, Rückfahrkamera, Isofix Kindersitzbefestigung, Abwassertank isoliert, Schalter für Wasserpumpe, elektrisches Hubbett über der Sitzgruppe, Fahrradträger für 3 Räder
- SERIENAUSSTATTUNG:
 - FAHRGESTELL / AUSSTATTUNG: Alufelge Fiat 16 Zoll, schwarz Fiat Ducato Light Tiefrahmen (3.499 kg), MultiJet 140 (2,2 l / 103 kW / 140, PS), 6 Gang Schaltgetriebe, ABS (Anti-Blockiersystem) / EBD (elektronische Bremskraftverteilung), Armaturenbrett mit Aluminium Applikation, automatischer Bremsassistent nach einer Kollision, Außenfarbe Chassis Weiß, Außenspiegel el. verstell- und beheizbar inkl. Totwinkelspiegel und integriertem Blinker, Cup Holder im Armaturenbrett mittig, Dieseltank 90 Liter inkl. 19L AdBlue Tank, ESP inkl. ASR, Traction Plus, Hill Holder und Hill Descent Control, Fahrer- und Beifahrerairbag, Fahrer- und Beifahrersitz Captain Chair, drehbar, Fahrerhaus Klimaanlage manuell, Frontantrieb, GFK Leichtbau Blattfeder, Höhe- und Neigeverstellung und Doppelarmlehnen für Fahrer- und Beifahrersitz, lackierter Stoßfänger vorn in Wagenfarbe inkl. SkidPlate schwarz, Lederlenkrad und Schaltknopf mit Ledermanschette, Lenkrad mit Bedienelementen, Nebelscheinwerfer inkl. Kurvenlicht, Radioantenne DAB+ im rechten Außenspiegel integriert, Reifenfüllset und Abschleppöse, Schmutzfänger an Hinterachse, Seitenwind Assistent, Sitzplatzerkennung für Fahrer- und Beifahrersitz, Stabilitätskontrollsystem für Anhänger, Tagfahrlicht im Scheinwerfer integriert, Tempomat, verbreiterte Hinterachse. Vorbereitung für Radiosystem inkl. Lautsprechern im Fahrerhaus, Wegfahrsperre, Winterreifen M+S Camping (mit Schneeflocke)
 - AUSSEN-AUSSTATTUNG: 70 cm breite Wohnraumtür, Bodenstärke: 49 mm, Seitenwandstärke: 34 mm und Dachstärke: 35 mm, Dachhaube 40 x 40 cm über der Sitzgruppe, Exklusive Heckleuchenträger mit 3. Bremsleuchte, EPS Aufbau-Isolierung, Fliegengitter-Aufbautür, GFK Dach, große Heckgarage: rechte Garagentüre mit Dreh-/Spannverschluss, Heckabsenkung (150 kg Flächenlast), Anti-Rutsch- Oberfläche, beheizt, Zurrleisten, beleuchtet, 1x 230 V Steckdose, Lifetime Aufbautechnologie: Bewährte zuverlässige Boden- und Aufbaukonstruktion mit hervorragender Isolation, Seitenwände und Heckwand aus widerstandsfähiger HighGloss GFK mit glatter, glänzender Oberfläche
 - MÖBELVARIANTEN: Dachschränklappen leise schließend (Softclose), Einzelbetten hochgesetzt inkl. komfortablen Aufstiegsstufen, Sitzgruppe mit einhängbarem und erweiterbarem Tisch und 2 integrierte 3-Punkt-Gurte
 - KÜCHE: Gourmet-Küche: 2-Flamm-Kocher, großzügige Schubladen, Besteckeinsatz, Abfalleimer und großzügige Arbeitsfläche, MultiFlex Schienensystem inkl. Haken, raumhoher Kühlschrank mit separatem Frosterfach und automatischer Energiewahl (AES) (137 l)
 - HEIZUNG: Gas Warmluftheizung 6 kW mit Warmwasserboiler, Heizung in der Sitzgruppe, zur optimalen Wärmeverteilung, verbaut
 - ELEKTROINSTALLATION: Aufbaubatterie AGM 95 Ah, Baldachin mit Spots über der Auftür, Bord-Control-Panel, EBL mit integriertem Überspannungsschutz und separatem FI Schutzschalter, LED-Beleuchtung im gesamten Fahrzeug, Steckdosenanzahl 1x 12V, 8x 230V, 4x USB, Vorzeltleuchte 12 V, Zuschalt-/Trennautomatik für Starter- und Aufbaubatterie sowie Kühlschrank
 - WASSERVERSORGUNG: Frischwassertank im isolierten und beheizten Bereich, Tauchwasserpumpe
 - GASVERSORGUNG: Stauraum für 2 Gasflaschen mit je 11 kg Füllgewicht
 - FINANZIERUNG mit langer Laufzeit und kleinen Raten ohne Anzahlung möglich! Inzahlungnahme Ihres Gebrauchtfahrzeuges (Wohnwagen / Reisemobil/ ggf. auch PKW oder Motorrad) möglich!
 - AUSSTELLUNGSFAHRZEUG! Trotz aller Mühe und Sorgfalt sind Fehler in dieser spezifischen Fahrzeugbeschreibung nicht ausgeschlossen. Die Beschreibung dient lediglich der allgemeinen Identifizierung des Wagens und stellt keinen Vertragsbestandteil im rechtlichen Sinne dar. Ausschlaggebend sind einzig und allein die Vereinbarungen im Kaufvertrag. Den genauen Ausstattungsumfang erhalten Sie von Ihrem Verkaufsberater vor Ort!
 - SCHAUTAG: Samstags und Sonntags 11-16 Uhr! (Innenbesichtigung der Fahrzeuge möglich) -Sonntags: keine Beratung / kein Verkauf-

Irrtümer und Änderungen vorbehalten!

Ausstattung

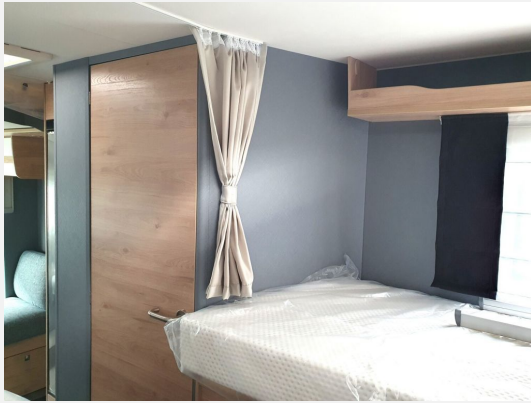
- Lederlenkrad, ABS, ESP, Rußpartikelfilter, Notbremsassistent, Servolenkung, Tempomat
- Fahrradträger für 2 Räder, GFK-Dach, Markise
- Klimaanlage
- Rückfahrkamera

Irrtümer und Änderungen vorbehalten!

Bilder







Verkäufer

SOMA Caravanning Center Bremen GmbH
Verkaufsteam
Carl-Benz-Str. 13
28237 Bremen

☎ 0421 47877790

☎ 0421-478777911

✉ shopbremen@somacaravanning.de