

Exposé

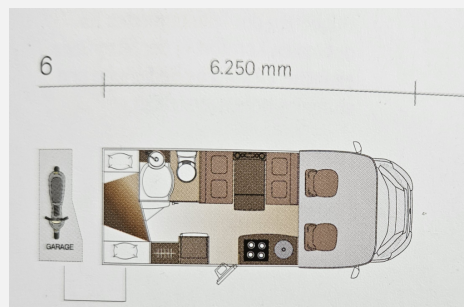
Laika Ecovip 6

50.000,- €

Fahrzeug



Grundriss



Technische Daten

Modell-/Baujahr	2014
Leistung	109 KW / 150 PS
km Stand	118000 km
Umweltplakette	grün
Getriebe	Schaltgetriebe
Anzahl Schlafplätze	6
Gesamtlänge	625 cm
Gesamtbreite	230 cm
Höhe	320 cm
Aufbauart	Alkoven
techn. zul. Gesamtmasse	3850 kg
Infrastruktur	WC Küche
Kraftstoff	Diesel
	Mittelsitzgruppe
	Etagenbett, Doppelbett quer

mit 3,85T zugelassen, **ohne Umbauten auf 3,5T ablastbar!!**

ca. 750KG Zuladung möglich, (bei 3,85T)

- Tempomat
- ABS
- Servolenkung
- LED-Abblendlicht
- 90L Dieseltank
- Wärmetauscher vom Motor zur Wohnraumbeheizung während der Fahrt
- Zentralverriegelung für Fahrerhaustüren und Aufbautür
- Alarmanlage für Türen und Aufbauklappen über den Fiat-Schlüssel steuerbar (mit Ultraschallinnenraumalarm)
- Manuelle Klimaanlage im Fahrerhaus
- Rückfahrkamera
- Heckleiter
- Dachträger
- 100L Frischwassertank beheizt und frostgeschützt
- 130L Abwassertank beheizt und frostgeschützt
- Ablasshahn Frischwasser für Fahrbetrieb
- 6 zugelassene Sitzplätze während der Fahrt, 5x 3-Punktgurte & 1x 2 Punkt Gurt
- Ganzjahresreifen mit Alpinsymbol (Aktueller Standard für den Winterbetrieb)
- Fenster gegen Aufbruch gesichert, alle Funktionen sind weiter uneingeschränkt nutzbar
- Beide Fahrerhaustüren gegen Türstechermethode gesichert
- Aufbautür mit massivem Schließbolzen und soliden Türbändern
- Separate Tür als Fliegengitter an der Aufbautür
- Soganlage
- Anhängerkupplung mit Vorbereitung für Motorradbühne
- Doppelteboden zwischen den Achsen ca. 35cm hoch auf ganzer Fläche komplett als weiterer Laderaum nutzbar
- Garage mit linker und rechter Tür
- Heckgarage als Motorradgarage nutzbar, bis 250 Kg belastbar / zugelassen
- Mechanische Stützen hinten
- 3m Fiamma Markise, manuell
- 2 Etagenbetten, das unterste hochklappbar zur Erweiterung des Kofferraums
- Alkovenbett 200x150cm (2 Fenster und Mini Heki Dachhaube)
- Etagenbett oben 210x90cm mit Fenster und Mini Heki
- Etagenbett unten 210x84cm mit Fenster
- Sitzgruppenbett 185x125cm mit Lattenrost
- 4 Flammenkocher
- Dunstabzugshaube mit Abluft nach außen
- Arbeitsplatte durch Anbauplatte erweiterbar
- Dnette auf 6 Sitzplätze erweiterbar
- Spülbecken durch Holzdeckel als erweiterte Arbeitsfläche nutzbar
- Großer Kühlschrank plus separates Gefrierfach 230V / 12V / Gas
- 2 Doppel-USB Dosen im Sitzbereich
- Zweikreis-Luftfedern an der Hinterachse, mit eingebautem Kompressor
- TV mit DVB-T Antenne und DVB-T2 Receiver
- Fahrerhausteppich ungenutzt
- automatische Umschaltung der Gasflaschen auf die volle Flasche

Zwischen den Touren von Beginn an in trockener Halle geparkt

Alle Sitzpolster von Anbeginn mit Schonbezügen genutzt

alle Dichtigkeitsprüfungen durchgeführt

unfallfrei !!

Kein Hagelschaden !!

Steuerkette und Wasserpumpe sind in 03/2025 turnusmäßig erneuert worden.

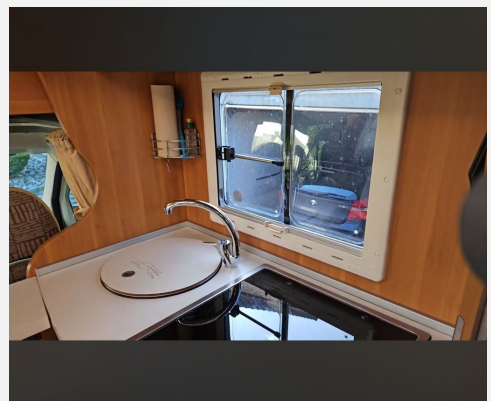
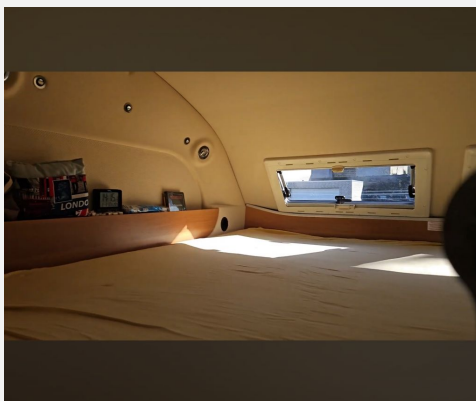
Youtube Video vom Fahrzeug: <https://youtu.be/-2u4wL4hv2U>

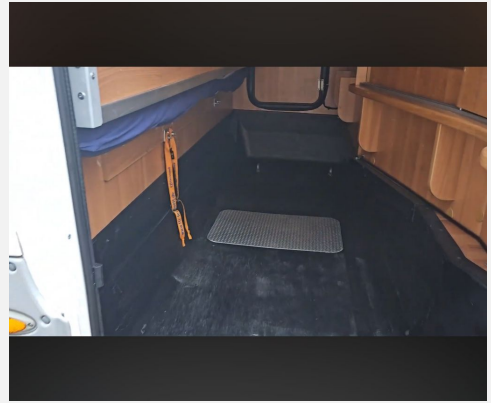
Voraussichtlich ab Mitte Juli 2025 verfügbar!!

Ausstattung

- Kühlschrank über 110 l, Frosterfach Maxi
- Zentralverriegelung, ABS, Anhängerkupplung, Kurbelstützen
- Doppelboden, Heckgarage
- Klimaanlage
- Warmwasser, Warmwasserboiler

Bilder





Verkäufer