



**Exposé**

**Eura Mobil Profila T 676 EB Mondial Plus, Autark mit Solar**

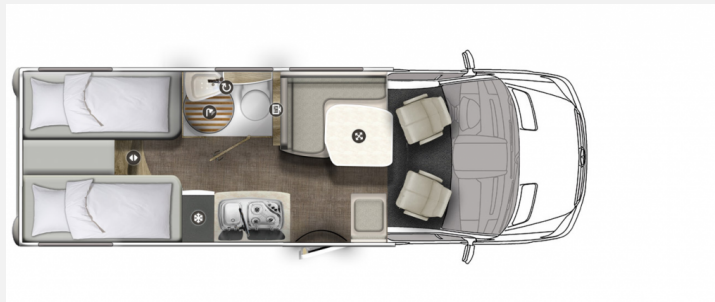
**86.900,- €**

Differenzbesteuerung gemäß §25a

**Fahrzeug**



**Grundriss**





Technische Daten

Modell-/Baujahr	2023
Erstzulassung	20.06.2022
TÜV	06/2026
Anzahl der Achsen	2
Leistung	125 KW / 170 PS
km Stand	14900 km
Umweltplakette	grün
Schadstoffklasse/-norm	Euro 6d-Temp
Basisfahrzeug	Mercedes Sprinter
Getriebe	Automatik
Antriebsart	Frontantrieb
Anzahl Schlafplätze	3
Gesamtlänge	712 cm
Gesamtbreite	232 cm
Höhe	292 cm
Innenhöhe	198 cm
Aufbauart	Teilintegriert
Masse in fahrber. Zustand	3400 kg
techn. zul. Gesamtmasse	4500 kg
Zuladung	1100 kg
Infrastruktur	WC
Liegeflächen	Seite (115x200) Heck (195x80) Heck (195x80)
Sitze mit Gurt	4
Radstand	411 cm
Anhängerlast (gebremst)	2000 kg
Anhängerlast (ungebremst)	750 kg
Kraftstoff	Diesel
Heizung	ALDE-Warmwasserheizung
Kühlschranksvolumen	142 l
Wasservorrat	140 l
Abwassertankvolumen	100 l
Batterie	2 x 100 Lithium Ah
Polster	Serie Stoff
Steckdosen 230V	2
Steckdosen 12V	1
Steckdosen USB	3
Farbe	schwarz



## Beschreibung

Mercedes Sprinter mit Euramobil Aufbau und viel Sonderausstattung: große Solaranlage, Wechselrichter, Hifi System mit zusätzlich gedämmten Türen, Zölzer Dachträgersystem verschiebbar, u.v.m. 1. Hand - private Nutzung. Im Kundenauftrag

Irrtümer und Änderungen vorbehalten

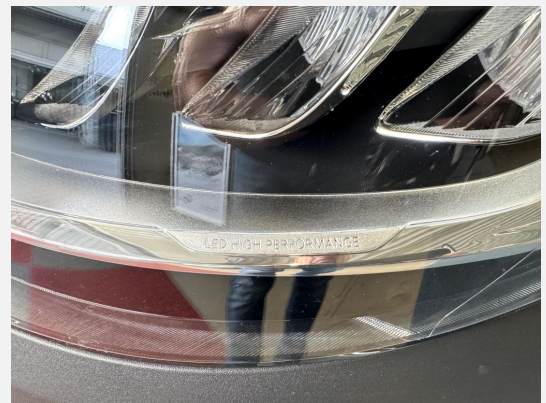
## Ausstattung

- **Mondial Plus Paket PT MB 2023**, 170 PS Motor Mercedes Benz, Alufelgen 16 Zoll, Automatikgetriebe, Fahrerhausteppich, Lederlenkrad, Multifunktionslenkrad, Aufbautür mit 2-Punkt-Verriegelung, Dachlüfter elektrisch, Markise, Tempomat, Mückengittertür, Klimautomatik, SOG Toilettenentlüftung, Außendusche, Gasaußensteckdose, Gasstandsfernanzeige mit Eis-EX, Multifunktionssteckdose 12/230/TV, Außenspiegel elektrisch, Moniceiver mit Rückfahrkamera
- 9G-Tronic Automatikgetriebe Mercedes Benz, Allwetterreifen, Alufelgen 17 Zoll, Außenlackierung Obsidian schwarz ( Fahrerhaus ), Kraftstofftank 92 l Mercedes, LED High Performance Scheinwerfer, Lenkradbedienelemente, Licht-und Regensensor, Tagfahrlicht LED, Fahrerhausverdunkelung Remis, Reserverad, Nebelscheinwerfer
- Aufbautür einteilig mit Fenster, Aufbautür mit Zentralverriegelung, Außenbeleuchtung/Vorzeltleuchte, Außenwandbündige Seitz-Rahmenfenster mit Mückenschutz, Dachträger, Einstiegstufe elektrisch, Fahrradträger 2er Heck, Fliegenschutztür, GFK Aufbau, Garagenklappe zusätzlich links, Panoramadach vorne, Dachfenster Heki, Dachluke Mini Heki
- Bettumbau Sitzgruppe, Hubbett manuell, Interieur "Chalet Rustico", Sitzbezüge Fahrerhaus wie Wohnraum, Zurrösen im Heckstauraum
- Alde Warmwasserheizung, CP Plus Bedienteil Truma, Gasheizung
- Abwassertank isoliert u. beheizt, Abwassertank mit elektrischem Ablass, Holzrost in der Dusche
- Truma Duo Control CS
- Apple Carplay & Android Auto, digitale Rückfahrkamera, Halterung für Flachbildschirm, Lautsprecher im Aufbau, Naviceiver mit Rückfahrkamera, Navigationssystem, Radio Pioneer DAB, Soundsystem, TV-Fernseher
- Lithium Batterie, Ladebooster für Wohnraumbatterie, Mobiles faltbares Solarmodul, Solaranlage, Wechselrichter 12 / 230 Volt

Irrtümer und Änderungen vorbehalten

## Bilder











## Reisemobil-Center Josuweck

### Verkäufer

Reisemobil-Center Josuweck GmbH & Co.KG  
Herr Thorsten / Lars Josuweck  
Pferdebachstr. 150  
58454 Witten

☎ 02302 580110

FAX 02302 5801199

✉ [info@josuweck.de](mailto:info@josuweck.de)