

Exposé

## Weinsberg CaraSuite 700 ME

79.990,- €

MwSt. ausweisbar

Fahrzeug



Grundriss



**Technische Daten**

<b>Modell-/Baujahr</b>	2025
<b>Verfügbarkeit in</b>	7 Tagen ab Bestellung
<b>Leistung</b>	103 KW / 140 PS
<b>km Stand</b>	5 km
<b>Basisfahrzeug</b>	Fiat
<b>Motordetails</b>	FIAT 88 kW / 140 PS man.Schaltung
<b>Getriebe</b>	Schaltgetriebe
<b>Anzahl Schlafplätze</b>	5
<b>Gesamtlänge</b>	741 cm
<b>Gesamtbreite</b>	232 cm
<b>Höhe</b>	294 cm
<b>Innenhöhe</b>	215 cm
<b>Aufbauart</b>	Teilintegriert
<b>Masse in fahrber. Zustand</b>	3039 kg
<b>techn. zul. Gesamtmasse</b>	3500 kg
<b>Infrastruktur</b>	Küche WC
<b>Liegeflächen</b>	Bug (210x123/72) Heck (2 x 201x86)
<b>Sitze mit Gurt</b>	4
<b>Radstand</b>	403 cm
<b>Anhängerlast (gebremst)</b>	2000 kg
<b>Kühlschrankvolumen</b>	133 l
<b>Wasservorrat</b>	100 l
<b>Abwassertankvolumen</b>	95 l
<b>Batterie</b>	80 Ah
<b>Steckdosen 230V</b>	6
<b>Steckdosen USB</b>	1
	TÜV neu, Gasprüfung neu
	Seitensitzgruppe
	Doppelbett vorn, Doppelbett hinten, Sitzumbau Bett, Doppel-/franz. Bett, Einzelbett, Hubbett

## Beschreibung

Null-Risiko für Sie! ( Bezahlung und Dokumentenübergabe direkt bei Fahrzeugübernahme möglich )

**Endpreis inkl.**  
zusätzlich zur **Serienausstattung:**

inkl.:

100212 Einstiegstufe elektrisch  
100215 Fahrradträger für 2 Räder, Heck: THULE E  
100526 Garagentür 80 x 110 cm, links  
101019 Ausstellfenster 90 x 52 cm (Heck links )  
101820 Rahmenfenster SEITZ S7  
201786 Chassis in Lackierung: Lanzarote Grey  
204364 FIAT Ducato 3.500 kg (140 PS) Euro 6e  
210006 Media-Pake  
210012 FIAT Paket - WEINSBERG  
210030 Styling-Paket I  
210200 TV-Paket 27" (inkl. externer LTE / W-LAN )  
243148 WEINSBERG Smart-Paket I  
253747 LiFePO4-Bordbatterie (statt Serienbatterie )  
501333 Markise 405 x 250 cm, weiß  
551796 Betterweiterung zur Liegewiese  
552247 ISOFIX-System für zwei Kindersitze  
552335 Polster: TURIN

Überführung Werk - Handelsplatz

Konfigurationscode: WLAHDYT  
- Preis bei Tageszulassung ohne Tageszulassung 87.870,- EUR

Wir haben noch weitere Fahrzeuge von diesem Modell im Bestand mit unterschiedlicher Ausstattung und Preisen.

Gerne können Sie mit uns Kontakt aufnehmen und wir senden ihnen weitere Informationen und Angebote zu.

Wir freuen uns auf Sie!

Hinweis: die Bilder zeigen noch nicht das beschriebene Fahrzeug, originale Bilder folgen

Interne ID: K25-539

Es wurde alle Sorgfalt aufgewendet, die Richtigkeit der Angaben in diesem Inserat sicher zu stellen. Dennoch können Fehler nicht ausgeschlossen werden. Für Hinweise sind wir dankbar.

## Ausstattung

- Bedienanleitung (deutsch)
- 6-Gang-Schaltgetriebe, FIAT Ducato 3.500 kg\*\*\* (103 kW / 140 PS); Frontantrieb; Euro 6e
- Dichtigkeitsgarantie 10 Jahre, Pannenhilfset, Markise 405 x 250 cm, weiß
- Aufbauart: WEINSBERG KOMFORT, Ein-Schlüssel-Schließanlage, Einstiegstufe elektrisch
- GFK-Dach mit reduzierter Hagelempfindlichkeit, Alu-Glattsblech, weiß, Dach- und Seitenwände in Sandwichbauweise, Widerstandsfähige Unterbodenbeschichtung
- Fenster mit Doppelverglasung getönt, vorgehängt und ausstellbar, mit Insektenschutz und Verdunklung, Dachhaube 40 x 40 cm klar, mit Insektenschutz und Verdunklung (Heck), Dachhaube 28 x 28 cm, mit Insektenschutz



# CARAVAN - KROKOR - COTTBUS



(Toilettenraum), Ausstellfenster 52 x 50 cm, mit Insektenschutz und Verdunklung (Toilettenraum), Ausstellfenster 90 x 52 cm (Heck links), Rahmenfenster SEITZ S7

- Service-/Stauraumklappen und Garagentür/-klappe mit Ein-Hand-Bedienung, WEINSBERG Easy-Travel-Box, Serviceklappe für ServiceBox 70 x 40 cm, Bug links, Einfacher Zugang zu Gaskasten über Servicetür in der Seitenwand, Anordnung der Gasflaschen längs, Gaskasten für 2 x 11 kg Gasflaschen, Garagentür 80 x 110 cm, rechts, Garagentür 80 x 110 cm, links
- Gasschlauch Ausführung D/AT/ES/FI/BE/IT/NL/DK, Gasregler Ausführung D/AT/ES/FI/BE/IT/NL/DK, Umluftanlage 12 V, Wasserversorgung mit Tauchpumpe, Warmwasserversorgung mit Einhebel-Mischbatterie, Heizung TRUMA Combi 6, Gasanlage 30 mbar, Wasserleitungen im isolierten Bereich verlegt
- Möbeldekor: Tiberino, Polster: TURIN, Belüftete Stauschränke und Truhen, Profilleisten teilweise in Echtholz, Vinyl-Bodenbelag, Verlängerbarer Tisch, Garderobe, Monositzgruppe mit Einhängetisch, inkl. ausdrehbarer Tischverlängerung, EvoPore HRC Matratze, nur Festbetten, Bettumbau der Sitzgruppe, Kiiper-Netze für je 2 Ablagen (Heck rechts und links), Hubbett mit hochwertiger Hubmechanik, Betterweiterung zur Liegewiese, ISOFIX-System (2 Kindersitze)
- Linkslenker, Scheinwerfer mit schwarzem Rahmen, Kühlergrillabdeckung in Wagenfarbe, lackiert, Frontstoßfänger genarbt, unlackiert Grau, 15" Bereifung, Allwetterbereifung, Fahrerairbag, Beifahrerairbag, Höhenverstellung Fahrersitz, Tempomat – Cruise Control, ESP, Hill Holder (Berganfahrhilfe), ABS, Elektronische Wegfahrsperrung, Elektromechanische Servolenkung, Trailer Stability Control System, Post Collision Braking System, Seitenwindassistent, Fahrzeugschlüssel mit Fernbedienung zur Ver- und Entriegelung der Fahrerhaustüren, Elektrische Fensterheber (Fahrer- und Beifahrertür), Halogen Serienscheinwerfer mit Tagfahrlicht, Breitspurfahrwerk, Maximale Traglast der Heckgarage: 150 kg, Vorbereitung für Anhängervorrichtung, Hinter-/Vorderachsstabilisator, Scheibenbremsen, Textile Verschattung für Front- und Seitenscheiben, Stahlfelgen, Klimaanlage Fahrerhaus, manuell – inkl. Pollenfilter und Außentemperaturanzeige, Kraftstofftank 60 Liter, Fahrradträger für 2 Räder, Heck: THULE ELITE G2, Chassis in Lackierung: Lanzarote Grey
- Pakete (Media-Paket, FIAT Paket – WEINSBERG, Styling-Paket I, TV-Paket 27" (inkl. externer LTE / W-LAN Antenne), WEINSBERG Smart-Paket I)
- 3-Flammen-Kocher mit Glasabdeckung, Spülbecken aus Edelstahl, versenkt, Automatische Energiewahl für Kühlschrank (AES), Gasbedienteile zentral angeordnet, Hochwertiger kugelgeführter Auszug mit Soft-Close, mit Besteckeinsteckplatz, Küchenrückwandverkleidung aus Schichtstoff, Toilettenraum in Holz- bzw. Kunststoffoptik, Wand-/Deckenhalter für Brausekopf, Spiegelschrank, Kassetten-Toilette DOMETIC drehbar, Kühlschrank 133 Liter, Duschaum de Luxe mit Kunststoffverkleidung und Duschtür
- Zuschalt-/Trennautomatik für Starter- und Aufbauakku, Ladeautomat elektrisch für Aufbau-/Fahrzeugakku, CEE-Außenanschluss für 230 V, mit Sicherungsautomat, FI-Schutzschalter, Ladebooster für Aufbauakku, 230 V SCHUKO-Steckdosen Variante „D/AT/ES/FI/BE/IT/NL/DK/SE“, Heckleuchtenträger mit LED-Leuchten, Vorzeltleuchte mit Bewegungsmelder, USB-Steckdose (1 Stück), im Bug, LED-Beleuchtung im Wohnraum, 230 V SCHUKO-Steckdose zusätzlich, (Küche, 1 Stück), Versenkte Halogenbeleuchtung im T-Raum, Lithium (LiFePO4)-Bordakku (statt Serienakku)

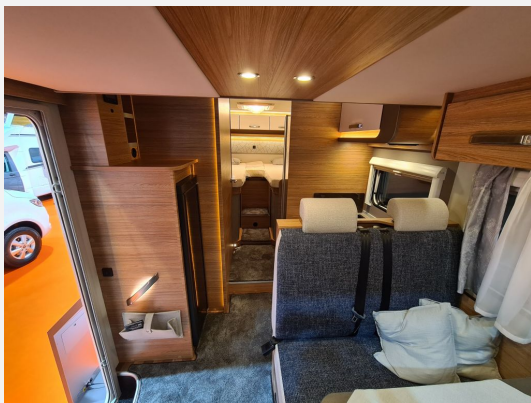
Es wurde alle Sorgfalt aufgewendet, die Richtigkeit der Angaben in diesem Inserat sicher zu stellen. Dennoch können Fehler nicht ausgeschlossen werden. Für Hinweise sind wir dankbar.

Bilder



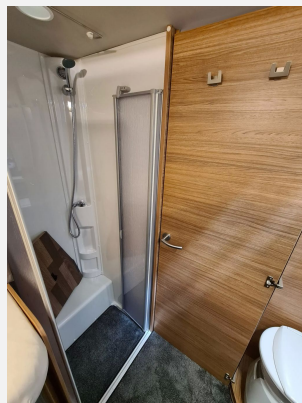
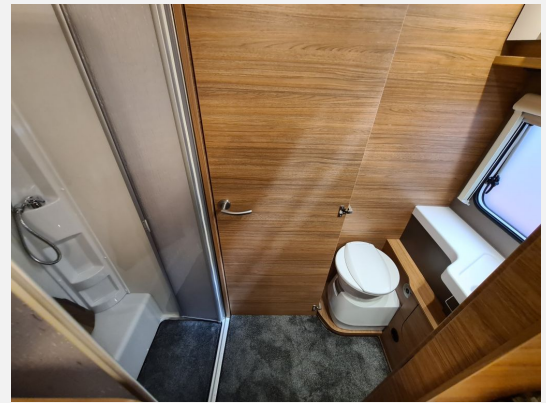


# CARAVAN - KROKOR - COTTBUS



# CARAVAN - KROKOR - COTTBUS

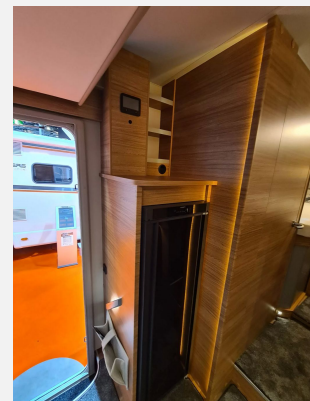
ADAC Wohnmobil KNAUS TCB WEINSBERG







# CARAVAN - KROKOR - COTTBUS





# CARAVAN - KROKOR - COTTBUS



KNAUS



WEINSBERG

Verkäufer

CARAVAN-KROKOR  
Herr 1. Matthias Krokor  
Klein Oßniger Str.12 an der B169  
03116 Drebkau OT Kl. Oßnig

☎ 0355 - 53 72 71

FAX 0355 - 5261117

✉ info@caravan-krokor.de