

Exposé

Sunlight V 60 Adventure Edition, Abw. isol., Kaltverd

**56.470,- €**

MwSt. ausweisbar

Fahrzeug



## Technische Daten

<b>Anzahl der Achsen</b>	2
<b>Leistung</b>	103 KW / 140 PS
<b>Umweltplakette</b>	grün
<b>Schadstoffklasse/-norm</b>	Euro 6e
<b>Basisfahrzeug</b>	Ducato
<b>Getriebe</b>	Schaltgetriebe
<b>Anzahl Schlafplätze</b>	2
<b>Gesamtlänge</b>	594 cm
<b>Gesamtbreite</b>	214 cm
<b>Höhe</b>	271 cm
<b>Aufbauart</b>	Teilintegriert
<b>techn. zul. Gesamtmasse</b>	3500 kg
<b>Infrastruktur</b>	Küche
<b>Kraftstoff</b>	Diesel

**Modelljahr:** 2025**Grundriss:** Querbett

**Bezüge:** Adventure Edition

**Chassis:** Fiat

**Antrieb:** Vorderradantrieb

**SONDERAUSSTATTUNG**

- Chassis: Fiat
- Leistung: 140 PS / manuell
- Farbe: Weiß
- Adventure Edition:
  - - Paket Alufelgen Bicolor: Lenkrad & Schaltknauf in Lederausführung; Luftauslässe mit Applikationen Silber (Techno-Trim); 16" Alufelgen Bi-Color
  - - Fenster in Fronthaube
  - - 2. Außenstauraumklappe
  - - Paket One: Markise, Fahrradträger
  - - Basic Paket: Bridge Light, Fliegengittertür (einteilig), Spiegel mit Garderobenhaken, Panoramadachhaube 70 x 50 cm, Klarglasdachhaube 40 x 40 cm
- Dieseltank 90 l
- Abwassertank isoliert
- Holzrost in der Dusche
- faltverdunkelung
- Kabelvorbereitung für Rückfahrkamera
- Zulassungspapiere inkl. Wohnmobilabnahme
- Überführungskosten Van

**Serienausstattung**

**Basisfahrzeug Fiat**

- \* Fiat Ducato 3.500 kg - 2.2 Multijet - 103 kW / 140 PS Euro 6 - 6-Gang-Schaltgetriebe
  - \* Scheibenbremsen, Umluftheizung, Drehzahlmesser, Servolenkung, Wegfahrsperre, 3-Punkt-Sicherheitsgurt
  - \* Dieseltank 60 l
  - \* Scheinwerfer mit schwarzem Rahmen
  - \* Reifen M+S\* Camping (Schneeflocke)
  - \* Fahrer- und Beifahrersitz mit Lordosenstütze
  - \* Radiovorbereitung mit Lautsprechern
  - \* Getränkehalter in der Mittelkonsole
  - \* ABS, EBD, ESP, ESC inkl. ASR und Hillholder
  - \* Elektrische Fensterheber und Zentralverriegelung im Fahrerhaus
  - \* Fahrer-/Beifahrersitz drehbar
  - \* Fahrer-/Beifahrersitz in Wohnraumstoff mit Doppelarmlehnen (Captain Chair)
  - \* Fahrer- / und Beifahrerairbag
  - \* Frontantrieb
  - \* Höhen- und Neigungsverstellung für Fahrer- und Beifahrersitz
  - \* DAB Antenne integriert im Außenspiegel
  - \* Komfortable Fahreigenschaften durch Hinter- und Vorderachs-Stabilisatoren
  - \* Pannen-Set Fix & Go Kit
  - \* Start & Stop Funktion inkl. Ladebooster
  - \* Multifunktionslenkrad
  - \* Traction +
  - \* USB Ladegerät (doppelter Anschluss A+C)
  - \* Tagfahrlicht im Serienschweinwerfer integriert
  - \* Klimaanlage Fahrerhaus manuell
  - \* Tempomat
  - \* Außenspiegel elektrisch und beheizt
- Aufbau Außen

- \* Schwallwasserdichtungen an den Außenstauraumklappen und Türen
- \* 7 Jahre Dichtigkeitsgarantie
- \* Ausstellfenster doppelverglast mit Verdunkelungsrollo und Fliegenschutz (ausgenommen Toilettenraumfenster)
- \* Dach- und Heckaußenhaut aus widerstandsfähigem GFK
- \* Dach- und Wandstärke 34 mm, Fußbodenstärke 42,5 mm
- \* Dachhaube in Milchplexiglas mit Fliegenschutz
- \* Elektrische Trittstufe
- \* Design Heckleuchtenträger dreiteilig mit Voll-LED Leuchten
- \* Seitenwandaußenhaut aus Aluminium-Glattsblech
- \* Aufbautür mit ergonomischer Griffposition innen und außen
- \* Großzügige Heckgarage mit Antirutschfläche, Verzurrösen und Innenbeleuchtung
- \* Zuladung Heckgarage bis zu 150 kg

#### Bordtechnik

- \* Bord-Control-Panel mit Angabe aller Füllstände und Batteriekapazitäten
- \* CEE-Außenanschluss für 230 V mit Sicherungsautomat
- \* Elektrischer Ladeautomat für Aufbau- und Fahrzeugbatterie 12 V / 18 A
- \* FI-Schutzschalter
- \* LED-Wohnraumleuchte
- \* LED-Außenleuchte
- \* Leistungsstarke, wartungsfreie AGM-Aufbaubatterie (95 Ah) inkl. Ladegerät (18 A)
- \* USB Steckdose (A/C)
- \* Zuschalt-/Trennautomatik für Starter- und Aufbaubatterie sowie Kühlschrank

#### Editionsausstattung AdventureAufbau Innen / Wohnraum

- \* Matratzenbezüge abnehmbar und waschbar
- \* Möbeldekor Cozy Cottage, Black Flow, Dyna White und Active Grey
- \* Fußboden Mountain Lodge
- \* Isofix für 2 Plätze
- \* Ergonomisch geformte Polster für mehr Sitzkomfort
- \* Großzügige Stauräume und Ablagemöglichkeiten
- \* Hinterlüftete Stauschränke und Truhen
- \* Hochwertige Matratzen mit erhöhtem Liegekomfort in allen Betten
- \* Holzlattenrost in allen Festbetten für erhöhten Liegekomfort
- \* Tischplattenverlängerung
- \* Dachstauschränke mit Soft-Close Schließsystem

#### Heizung / Gas

- \* Gasflaschenkasten für zwei 11 kg Gasflaschen
- \* Combi 4 Gasheizung
- \* Gasabsperrhähne gut zugänglich und zentral angeordnet

#### Küche

- \* Abfalleimer
- \* Ergonomisch angeordnete Küche mit großzügiger Arbeitsfläche
- \* Geräumige Schubkästen mit Servo-Soft im Küchenblock
- \* 2-Flammkocher mit Piezo Zündung und Glasabdeckung
- \* Kühlschrank 78 l mit Gefrierfach 11 l
- \* Wassertank inkl. Boiler 116 l, Abwassertank 92 l

#### Wohnwelt

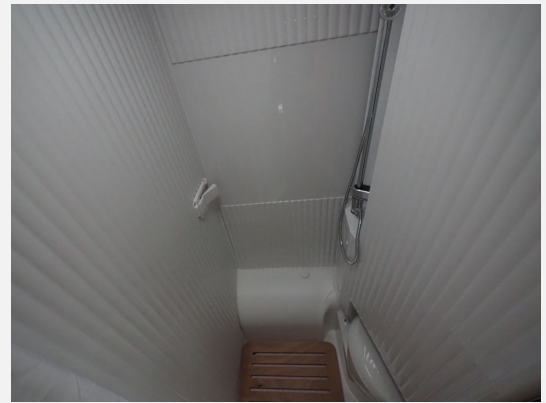
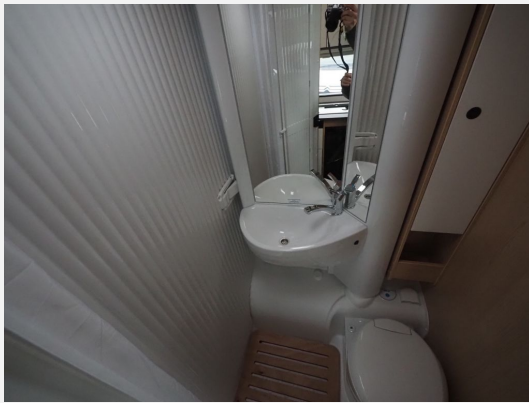
- \* Wohnwelt Adventure

## Ausstattung

- Tempomat, Lederlenkrad, Multifunktionslenkrad
- Markise
- Klimaanlage

Bilder







## Verkäufer

Wohnmobile-Erlangen GmbH  
Verkaufsteam  
Medbacher Weg 11  
91315 Höchststadt

☎ 09193/5013410

✉ [j.veit@wohnmobile-erlangen.de](mailto:j.veit@wohnmobile-erlangen.de)