

Exposé

Carthago C2-tourer I 148 RB QB L comfort

150.900,- €

MwSt. ausweisbar

Fahrzeug



Technische Daten

Modell-/Baujahr	2025
Leistung	125 KW / 170 PS
Schadstoffklasse/-norm	Euro 6d
Basisfahrzeug	Mercedes Sprinter
Motordetails	2,0 l 415 CDI
Getriebe	Automatik
Anzahl Schlafplätze	4
Gesamtlänge	748 cm
Gesamtbreite	217 cm
Höhe	295 cm
Aufbauart	Integriert
Masse in fahrber. Zustand	3245 kg
techn. zul. Gesamtmasse	4500 kg
Zuladung	1255 kg
Sitze mit Gurt	4
Radstand	414 cm
Anhängerlast (gebremst)	2000 kg
Kraftstoff	Diesel
Heizung	Truma Combi 6
Kühlschrankvolumen	153.00 l
Gefriervolumen	29.00 l
Wasservorrat	150 l
Abwassertankvolumen	140 l
Batterie	80.00 Ah
Polster	Paris
Steckdosen 230V	5
Steckdosen 12V	1
	Doppel-/franz. Bett, Alkoven/Hubbett

Beschreibung

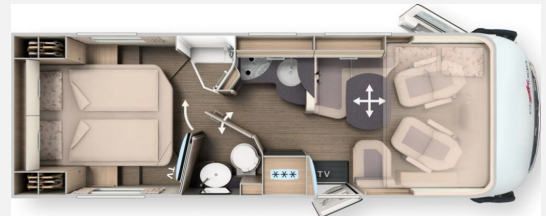
- Basis-Plus-Paket 4.2 t (Radzierblenden, Halbautomatische Klimaanlage Tempmatik, Tempomat, Ladebooster, Vorderachse mit erhöhter Traglast, Kraftstofftank 92 Liter, Lederlenkrad mit Option Multifunktionstasten (bei Schaltgetriebe inkl. Leder-Schalthebel), Kombiinstrument mit Farbdisplay, Regensensor, Elektrische Feststellbremse, Fahrerhauskomfortsitze mit Neigungs- und Höhenverstellung (vorn / hinten), Radiovorbereitung mit Dachantenne mit DAB+, Lautsprecher (4x), MBUX 10,2" Multimedia inkl. Navigation und DAB+, Verkehrszeichenassistent, Dachluke Midi-Heki mit LED-Spots über L-Wohnsitzgruppe, Große Rollergaragentür auf der Fahrerseite, XL-Aufbautür "premium two 2.0" (Breite 63 cm) mit Doppelverriegelung, Fenster- und Insektenschutzrollo, SOG-Toilettenentlüftung, Abwasserschlauchset zur komfortablen Entsorgung, USB-Steckdose im Dachstauschrank über Heckbett, Vorbereitung Dachhaubenlüfter elektrisch, Vorbereitung Solaranlage, Vorbereitung Sat-Anlage, Vorbereitung Rückfahrkamera (Einzellinse))
- Fahrassistenz-Paket Mercedes-Benz (Aktiver Abstandsassistent DISTRONIC, Aktiver Spurhalteassistent, Reifendruckkontrollsystem)
- Media-Paket (Digitales Rückfahrkamerasystem mit Einzellinse, TV-Wandhalter 32", 180° drehbar im Eingangsbereich, Smart-LED-TV 32")
- Chassis-Plus-Paket Mercedes (Automatikgetriebe 9G-TRONIC inkl. Hold-Funktion, Motorvariante 170 PS / 125 kW, Euro VI E (nur i.V.m. Automatikgetriebe), 16 Zoll Alufelgen (schwarz) mit Ganzjahresbereifung, Vollautomatische Klimaanlage THERMOTRONIC)
- Auflastung von 4.200 kg auf 4.500 kg
- Zentralverriegelung für XL-Aufbautür "premium two 2.0" und Fahrerhaustür
- Dachmarkise Kasette Alu, Tuch grau, Länge: 4,5 m
- Steckdosenpaket mit Zusatzsteckdosen (3 x 230 V, 2 x USB)
- Truma DuoControl CS
- Kaffeekapselmaschine mit Anschluss-Set inkl. Auszugsystem
- PSM Modul Vorrüstung
- Stilwelt nuovo
- Teppichboden für Fahrerhausbereich
- Paris-Stoff-Kombination
- Schlafwelt & Deko-Set (Dekokissen, Wohndecke, Spannbettlaken-Set)
- UVP 157.325,-
- Ausstellungsfahrzeug

Irrtümer, Änderungen, Druckfehler und Zwischenverkauf vorbehalten

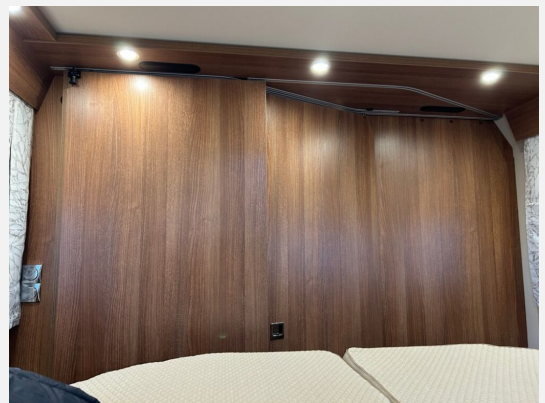
Ausstattung

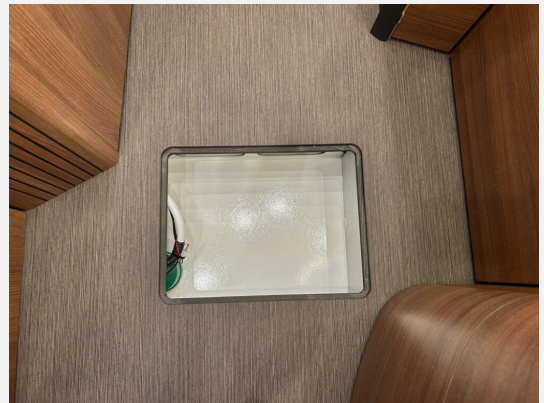
- Lederlenkrad, Fernlichtassistent, Notbremsassistent, Spurhalteassistent, Verkehrszeichenerkennung, Regensensor, Servolenkung, Tempomat, Multifunktionslenkrad, Zentralverriegelung, Rußpartikelfilter
- Doppelboden, GFK-Dach, Heckgarage, Markise
- 3-Flammkocher
- Android Auto, Apple CarPlay, Navigationssystem, Rückfahrkamera, TV
- Lichtsensor
- Allwetterreifen, Abstandsassistent, Radio, Radio DAB, Separate Dusche, WC

Irrtümer, Änderungen, Druckfehler und Zwischenverkauf vorbehalten











Verkäufer

Carthago Reisemobilbau GmbH
Werksverkauf Carthago-City
Carthago Ring 1
88326 Aulendorf

☎ +49 (0) 7525 / 9200 - 2000

FAX +49 (0) 7525 / 923 819 900

✉ werksverkauf@carthago.com