



Grundriss



Technische Daten

Modell-/Baujahr	2019
Leistung	96 KW / 131 PS
km Stand	52000 km
Umweltplakette	grün
Basisfahrzeug	Fiat
Getriebe	Schaltgetriebe
Anzahl Schlafplätze	2
Gesamtlänge	600 cm
Gesamtbreite	232 cm
Höhe	296 cm
Aufbauart	Teilintegriert
techn. zul. Gesamtmasse	3500 kg
Zuladung	500 kg
Infrastruktur	WC Küche
Kraftstoff	Diesel
	Mittelsitzgruppe
	Doppel-/franz. Bett

Beschreibung

Heckträger Motorroller bis 130kg.

-Chassis-Paket (Captain Cair Sitze, Manuelle Klimaanlage, Außenspiegel beheizt, ESP mit ASR und Hill Holder, Tempomat u.v.m.)

-Basic-Paket (Duschraumverkleidung, Heki Medi Klarsichtdachluke, Heki Mini, Holzlattenrost in der Dusche, Deckenleuchten LED , Kleiderstange in der Naßzelle u.v.m.)

Fenster in T-Haube

-Markise Thule

-TV Anlage inkl. Fernseher (22 Zoll)

-CP Plus Bedieneinheit

-Thule Inside-Out Lock G2 Türverriegelung

-Camper-Protact Fahrer- und Beifahrertürverriegelung

Einbruchschutz

-Duo Control und Filter

-Center Bass Box unter Coupholder für Raumklang

-Heckträger Alu light 2 mit einer max. Nutzlast von 130 kg wurde nahezu komplett aus Aluminiumprofilen bzw. -kantteilen gefertigt (nur das Grundrohr ist aus feuerverzinktem, hochfestem Stahl). Durch die Ausführung als komplette Schraubkonstruktion, ist das Trägersystem außerordentlich flexibel. Sie können dieses Trägersystem – bei einer Einhaltung von 130 kg Nutzlast – für viele Transportmöglichkeiten nutzen (z.B. für den Transport von bis zu 4 Fahrrädern, Transport von Heckboxen, Motorrollern, Planengaragen oder Transportplattformen - diese Rüstsätze müssen optional angefragt bzw. geordert werden). Der Träger ist jederzeit für den Transport von 2 E-Bikes in komfortabler Höhe zum beladen und einer Transportbox für extra Stauraum ausgelegt. Es ist möglich ihn für viele individuelle Transportaufgaben umzurüsten. Eigengewicht 22Kg.

-LED Seinwerfer Abblend und Fernlicht.

-Steinschlagschutz aus Alu Waben Geflecht für Kühler

-Unterfahrerschutz aus Plastik unter dem Motorraum

-Außenspiegelschutz Protector Mileco

-Gestepter Kunstleder Fahrerhausteppich

-Bremer Sitz Schonbezüge

-Dometic FP300 + SP300 Verdunkelung Plisse Rollo

-DVB-T/DVB-T2 Folienantenne TV innen

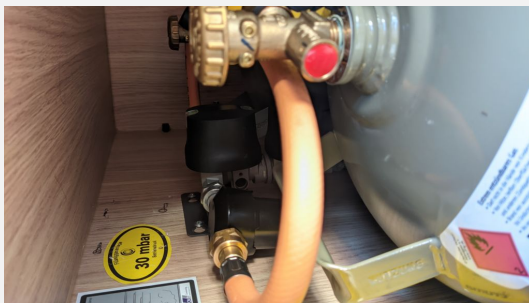
-CUBEcamp Schlafsystem für traumhafte Nächte

+Matratze mit Geltopper

Ausstattung

- Kühlschrank bis 110 l, Frosterfach klein
- ESP inkl. Hill-Holder, Zentralverriegelung, ABS, ESP
- Heckgarage
- Klimaanlage
- Warmwasser, Warmwasserboiler
- Isofix

Bilder



Verkäufer