

Exposé

Dethleffs c' joy 460 LE

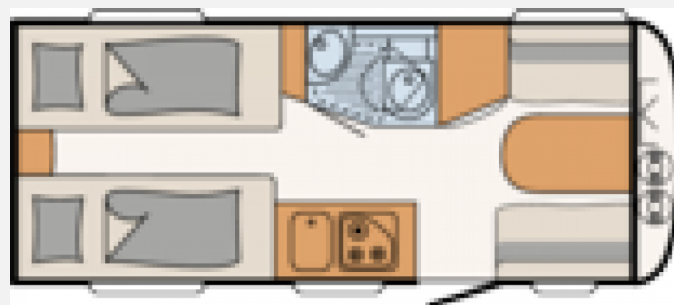
20.489,- €

Differenzbesteuerung gemäß §25a

Fahrzeug



Grundriss



Technische Daten

Modell-/Baujahr	2020, 08/2020
Verfügbarkeit in	5 Tagen ab Bestellung
Anzahl der Achsen	1
Anzahl Schlafplätze	3
Gesamtlänge	674 cm
Gesamtbreite	212 cm
Höhe	261 cm
Innenhöhe	198 cm
Umlaufmaß	960 cm
Aufbaulänge	553 cm
Leergewicht	862 kg
Masse in fahrber. Zustand	895 kg
techn. zul. Gesamtmasse	1200 kg
Auflastung	1360 kg
Infrastruktur	Küche WC
Liegeflächen	Bug (190x100/90) Heck (195x80+ 200x80)
Heizung	S 3004
Kühlschranksvolumen	81 l
Gefriervolumen	9 l
Wasservorrat	12 l
Wasservorrat (ink Boiler)	10 l
Abwassertankvolumen	10 l
Ladegerät	CB516 A
Batterie	50 Ah
Vorbesitzer	2
Farbe	weiß
	Gasprüfung neu, im Kundenauftrag
	Face-to-Face Sitzgruppe
	Einzelbett

Zum Verkauf steht ein Dethleffs c-Joy 460 LE Wohnwagen aus dem Jahr 2020. Der Wohnwagen befindet sich derzeit in 2. Hand. Er wurde von seinen Besitzern stets liebevoll gepflegt und instand gehalten. Dichtigkeits- und Gasprüfungen wurden immer durchgeführt. Zuletzt wurde er im September 2024 bei der KÜS vorgeführt und hat ohne Mängel eine neue TÜV- und Gasprüfungsplakette erhalten. Ebenso wurde im September die letzte routinemäßige Dichtigkeitskontrolle durchgeführt.

Der Wohnwagen hatte 2022 hinten rechts einen kleinen Anfahrtschaden, welcher in einer Fachwerkstatt repariert wurde. Die Rechnung hierzu kann vor Kauf eingesehen werden. Zur umfangreichen Ausstattung gehört u. a.:

- Fiamma Markise F45 inkl. Spannstangen und ggfs. Seitenteile
- Eurocom AC3501 Split Klimaanlage 230V
- Stützlastwaage
- großer Tisch und 2 Stühle
- mobiler Küchenschrank
- Camping Wäschespinne
- Milenco Universal Caravanspiegel
- Reich easydriver 1.6 inkl. Ladegerät CB516 und 50AH AGM-Batterie

Der elektrischer Boiler erwärmt 10L Wasser in kurzer Zeit z. B. zum Waschen. Die Heizung Truma S3004 schafft in Kürze ein angenehm warmes Wohnambiente. Der 3-Flammkocher und die Spüle gehören ebenso zur Küchenausstattung, wie der DOMETIC RMS 8500 Kühlschranks mit 82L Kühl- und 9L Gefriervolumen. Die beiden Einzelbetten im Heck können mittels Rolllattenrost und Zusatzpolster verbunden und so eine große durchgängige Liegefläche geschaffen werden. Die Dinette im Bug wird mit wenigen Handgriffen zu einer weiteren Schlafgelegenheit für eine Person. Beide Einzelbetten können jeweils durch eine Außenstauklappe beladen werden, der Herd ist neu, wurde noch nie benutzt.

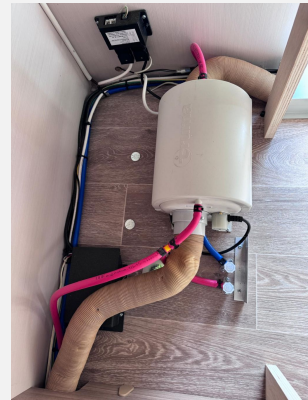
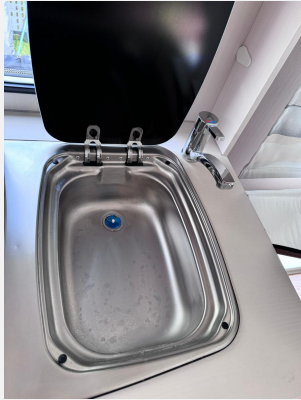
Dieser Wohnwagen ist DER ideale Begleiter für reisefreudige Paare, da die Maße sehr kompakt sind und der Wohnwagen hervorragende Nachlaufeigenschaften hat. Die Rangierhilfe sorgt für ein müheloses und schnelle Platzieren des Wohnwagens auf der Parzelle am Campingplatz.

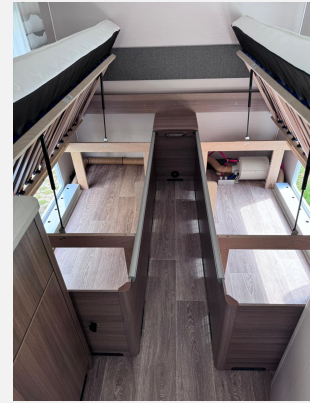
Es muss nicht immer ein Wohnmobil sein, um Städte- oder Kurztrips zu unternehmen. Mit diesem Wohnwagen sind Sie schnell und unkompliziert am Urlaubsort. RUCKZUCK steht der Wohnwagen in der Parzelle, Stützen runter und Markise raus - URLAUB. Hinzu kommt der Vorteil, die Gegend mit dem eigenen Auto - auch weiter entfernt - erkunden zu können.

Zögern Sie nicht, mich bei Fragen zu kontaktieren, ich helfe Ihnen gerne weiter.

- Antischlingerkupplung, Deichselabdeckung, elektr. Rangierhilfe, Ersatzradhalter im Gaskasten, Stoßdämpfer, Tempo 100 Zulassung
- Außenstauraumklappe, Ausstellfenster, Markise, Midi-Heki, Verdunkelungs- und Fliegenschutzrollos, Vorzeltleuchte
- Insektenschutztür 1/1, LED-Beleuchtung, Rollrost, Umbaubett
- Gasheizung
- 3-Flammkocher, AES-Kühlschrank, Kühlschrank mit Frostfach
- Abwasser-Rolltank, Cassetten-Toilette, Frischwassertank, Frischwassertank-Anzeige, Warmwasserboiler
- Gasflaschenkasten für: 2x11 kg FI.
- Scheckheft gepflegt, Nichtraucherfahrzeug









Verkäufer

buehelecamper.de
Herr Andreas Büchele
Grünwalder Weg 44
82008 Unterhaching

☎ +49 175 5802090

✉ andreas@buehelecamper.de