

LMC Cruiser T 662 - Soma Camp T 650 EB

77.900,- €

MwSt. ausweisbar

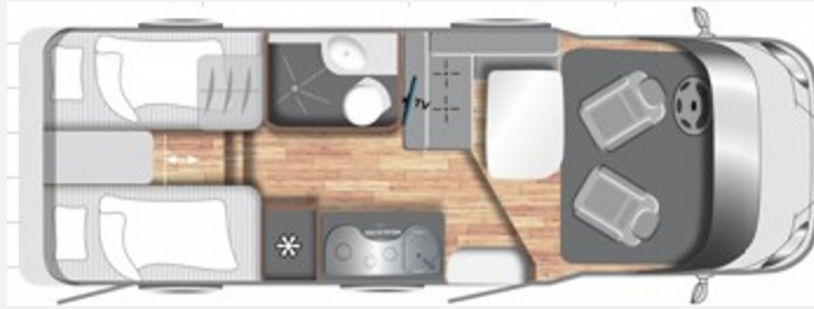
VARIANTE
B

NORMALPREIS	€ 91.482,-
+ FIAT MOTOR 140 PS	€ 950,-
+ NAVI	€ 950,-
+ SICHERHEITSPAKET	€ 1.488,-
+ AUTOMATIK-GETRIEBE	€ 4.290,-
+ FRACHT UND BRIEF	€ 980,-
<hr/>	
	= € 100.140,-
MWST. GESCHENKT	= € 84.151,-
- 7 % NACHLASS	

ANGEBOTS-PREIS
€ 77.900,-*

Nur solange der Vorrat reicht

Grundriss



Technische Daten

Modell-/Baujahr	2024
Leistung	103 KW / 140 PS
Umweltplakette	grün
Basisfahrzeug	Fiat Ducato
Motordetails	2,2 L
Getriebe	Automatik
Antriebsart	Frontantrieb
Anzahl Schlafplätze	2
Gesamtlänge	699 cm
Gesamtbreite	232 cm
Höhe	269 cm
Aufbauart	Teilintegriert
Masse in fahrber. Zustand	3060 kg
techn. zul. Gesamtmasse	3500 kg
Zuladung	440 kg
Infrastruktur	WC
Kraftstoff	Diesel
Heizung	Truma Combi 6
Polster	coal black
Farbe	weiß
	Mittelsitzgruppe
	Einzelbett

Beschreibung

- Verfügbar ab Juni / Juli 2024!
- UNSERE HAUSMARKE *MADE BY LMC* NEUFAHRZEUG MODELL 2024 MIT EINZELBETTEN (umbaubar zum Doppelbett) UND L-SITZGRUPPE!
- Anzahl der erlaubten Personen inkl. Fahrer: 4
- Fiat 2,2 L / 103 KW (140 PS) - Euro 6d final
- Automatik-Getriebe
- Navi
- SICHERHEITS-PAKET: Notbrems- und Spurhalteassistent, Verkehrszeichenerkennung, Fernlichtassistent, Regen- und Lichtsensor
- CHASSIS-PAKET INKL. IM WERT VON 4.466,00 : Multifunktionslenkrad, Kühlergrill mit Skid-Plate Schwarz glänzend, Tagfahrlicht, 90L Kraftstofftank, Alu-Applikationen Armaturenbrett, Beifahrersitz mit Höhenverstellung, Komfortsitze mit Doppelarmlehnen im Wohnraumstoff bezogen, ESP inkl. Traktion + ASR, Beifahrerairbag, Radiovorbereitung, elektrisch verstellbare Außenspiegel, Tempomat
- AUFBAU-PAKET INKL. IM WERT VON 3.896,00 : Lackierte Frontstoßstange, Alufelgen, Frisch/Abwassertank isoliert und beheizt, Markise inkl. LED Beleuchtung
- SERIENAUSSTATTUNG: Klimaanlage Fahrerhaus, 12 J. Dichtheitsgarantie, Druckwassersystem, Rückfahrkamera, Faltrollossystem Fahrerhaus, Bettumbau Einzelbetten zum Doppelbett, Insektenschutztür, Midi Heki, Ausstellfenster Heck links, Dachfenster Fahrerhaus, langlebiger LLT Aufbau, 2te Garagentür, 6 KW Truma Combi 6 Heizung, großer Kühlschrank 141 L, Aufbautür mit Fenster inkl. Zentralverriegelung, Lautsprecherboxen (Wohnraum), Deckenstauschrank statt Ablage, GFK-Beschichtung Bug / Dach / Heck / Boden, Korpus aus XPS Schaum und PU-Leisten uvm.
- FINANZIERUNG mit langer Laufzeit und kleinen Raten ohne Anzahlung möglich! Inzahlungnahme Ihres Gebrauchtfahrzeuges (Wohnwagen / Reisemobil/ ggf. auch PKW oder Motorrad) möglich!
- AUSSTELLUNGSFAHRZEUG! Trotz aller Mühe und Sorgfalt sind Fehler in dieser spezifischen Fahrzeugbeschreibung nicht ausgeschlossen. Die Beschreibung dient lediglich der allgemeinen Identifizierung des Wagens und stellt keinen Vertragsbestandteil im rechtlichen Sinne dar. Ausschlaggebend sind einzig und allein die Vereinbarungen im Kaufvertrag. Den genauen Ausstattungsumfang erhalten Sie von Ihrem Verkaufsberater vor Ort!
- SCHAUTAG: Samstags und Sonntags 11-16 Uhr! (Innenbesichtigung der Fahrzeuge möglich) -Sonntags: keine Beratung / kein Verkauf-

Irrtümer und Änderungen vorbehalten!

Ausstattung

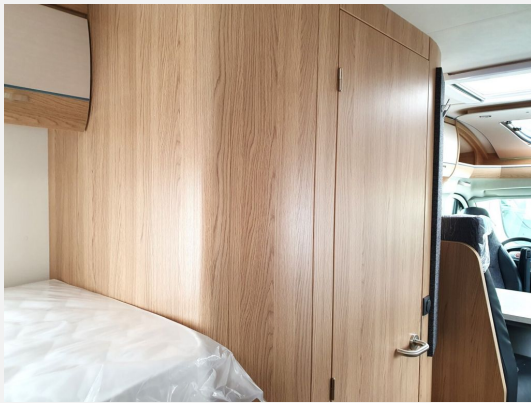
- Multifunktionslenkrad, Zentralverriegelung, ABS, ESP, Rußpartikelfilter, Notbremsassistent, Spurhalteassistent, Verkehrszeichenerkennung, Regensensor, Servolenkung, Tempomat
- GFK-Dach, Markise
- Klimaanlage
- 3-Flammkocher
- Navigationssystem, Rückfahrkamera
- Lichtsensor

Irrtümer und Änderungen vorbehalten!

Bilder







Verkäufer

SOMA Caravanning Center Bremen GmbH
Verkaufsteam
Carl-Benz-Str. 13
28237 Bremen

☎ 0421 47877790

☎ 0421-478777911

✉ shopbremen@somacaravanning.de