

Exposé

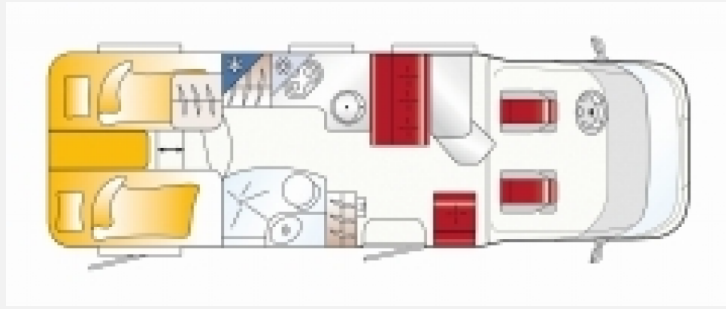
LMC Cruiser T 672 G Sport-Line Automatik, sehr gepflegt

55.000,- €

Differenzbesteuerung gemäß §25a



Grundriss



Technische Daten

Modell-/Baujahr	2014
Leistung	110 KW / 150 PS
km Stand	43000 km
Basisfahrzeug	FIAT Ducato
Motordetails	150 PS
Getriebe	Automatik
Anzahl Schlafplätze	2
Gesamtlänge	722 cm
Gesamtbreite	232 cm
Höhe	269 cm
Innenhöhe	198 cm
Aufbauart	Teilintegriert
Leergewicht	2790 kg
techn. zul. Gesamtmasse	3500 kg
Sitze mit Gurt	4
Kraftstoff	Diesel
Heizung	Truma Combi 6
Wasservorrat	102 l
Abwassertankvolumen	95 l

Beschreibung

Automatikgetriebe

Chassis - Komfort - Paket: Klimaanlage Fahrerhaus automatisch, elektrisch verstellbare Außenspiegel, Beifahrerairbag, Tempomat, Bugspoiler und Kühlergrill in Wagenfarbe lackiert, Lenkrad und Schaltknopf in Lederausführung.

Avantgardepaket: Komfortsitzbezüge, Fliegenschutztür, Skyroof, Batterie 95 AGM, Radiovorbereitung, Vorzeltleuchte, Stablampe LED, Vorverkabelung Rückfahrkamera, Vorbereitung Sat, Klima, Solar, LED Beleuchtung Wohnraum, Aufbautür mit Fenster, Abwasser- und Frischwassertank im Multifunktionsboden, beheizt und isoliert.

Heckgaragen - Paket: Zusätzliche Heckgaragentür Fahrerseite, Verzurrstreben mit Ösen, Stauraumsystem, Reserveradhalterung

TV-/ Navi Paket: Sat-Anlage Teleco Flatsat Easy 65, 19" - LCD Monitor, TV Halter, Zenec DVD-Radio inkl. Navigationseinheit

Solar - Paket: Solar - Komplett Kit inkl. Regler

Rückfahrkamera

Fahrradschiene Heckgarage

Markise 4 x 3m

Außen Dose TV

Kraftstofftank 90 Liter

Stützen im Heck

Faltrollsystem Fahrerhaus

Reserverad mit Halterung

Heosafe, Fahrer und Beifahrerseite + Safe

neue Kaltschaummatratzen Vitaflex medium 08/23

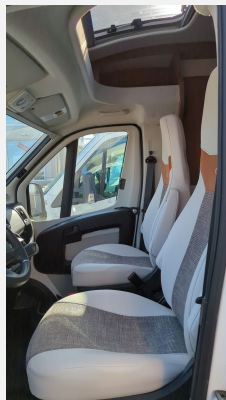
Reifen NEU Continental VANCO Camper 03/24

Ausstattung

- Nichtraucherfahrzeug

Bilder









Verkäufer

Jimbu
Team Verkauf
Bertha Benz Strasse
75438 Knittlingen

☎ 07043 95 483-0

✉ fahrzeugmarkt@jimbu.de