

Exposé

Dethleffs Globebus I6

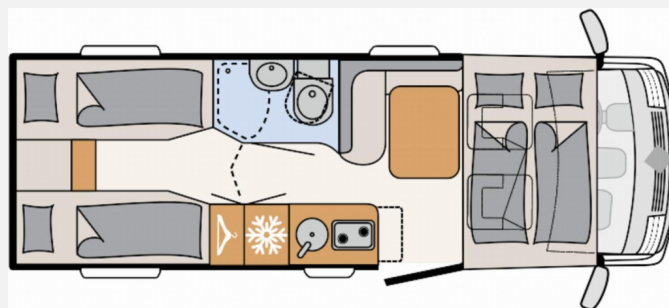
69.899,- €

MwSt. ausweisbar

Fahrzeug



Grundriss



Technische Daten

Modell-/Baujahr	2024
Erstzulassung	06.03.2024
Leistung	103 KW / 140 PS
km Stand	21612 km
Schadstoffklasse/-norm	Euro 6d
Basisfahrzeug	FIAT Ducato
Motordetails	140 MultiJet 3
Getriebe	Schaltgetriebe
Antriebsart	Frontantrieb
Anzahl Schlafplätze	4
Gesamtlänge	695 cm
Gesamtbreite	220 cm
Höhe	281 cm
Innenhöhe	198 cm
Aufbauart	Integriert
Masse in fahrber. Zustand	3035 kg
techn. zul. Gesamtmasse	3499 kg
Zuladung	464 kg
Infrastruktur	WC
Liegeflächen	Einzelbett (195x75) Hubbett (185x150)
Sitze mit Gurt	4
Radstand	380 cm
Kraftstoff	Diesel
Polster	Wohnwelt Floyd
Farbe	weiß
	Einzelbett, Hubbett

Beschreibung

- Fiat Ducato Light Tiefrahmen (3.499 kg), MultiJet 140 (2,2 l / 103 kW / 140 PS), 6 Gang Schaltgetriebe
- Globebus GT Paket (Elektrische Feststellbremse, Lederlenkrad und Schaltknauf mit Ledermanschette, Armaturenbrett mit Aluminium Applikation, Fahrerhaus Klimaanlage automatisch, Dieseltank 90 Liter inkl. 19L AdBlue Tank, Lenkrad mit Bedienelementen, Wohnraumtür mit Fenster inkl. Verdunkelung und Zentralverriegelung (inkl. Fahrerhaustüre), Bord-Control-Panel Luxus, Fahrerhaustüre links, Panorama-Dachhaube 75x105 cm im Wohnraum, Höhen- und Neigeverstellbar inkl. zwei gepolsterte Armlehnen für Fahrer- und Beifahrersitz, Radioantenne DAB+ auf dem Dach montiert, Vorbereitung für Radiosystem inkl. Soundpaket im Fahrerhaus, Alufelge Fiat 16 Zoll, Außendesign GT (Lackierung I-Front teilweise schwarz, erweiterte Beklebung GT, Skidplate "rot"), Küchenrückwand "Grau Metallic", Steckdosen und Schalter in Bicolor, Doppelverglaste Rahmenfenster mit Verdunkelung & Mückenschutz, Hoher charakteristischer Dethleffs Exklusiv Heckleuchtenträger mit 3. Bremsleuchte)
- Light Moments Paket (Light Moments: Indirekte Ambientebeleuchtung über den Dachstauschränken, Light Moments: Indirekte Wandflächen-Ambientebeleuchtung)
- Wohnwelt Floyd
- Isofix Kindersitzbefestigung für 3. und 4. Sitzplatz in Fahrtrichtung
- Bettumbau Einzelbetten zu Doppelbett
- Cassettenmarkise Omnistor 5,0 m (manuell)
- Alpine Naviceiver mit Rückfahrkamera
- Solaranlage 110W
- 4er Fahrradträger
- SAT-Anlage 60cm mit Flachbildschirmhalter und 22" Fernseher

Irrtümer und Änderungen vorbehalten. Bilder und Beschreibungen sind keine verbindlichen Angaben. Bitte sprechen sie mit unserem Verkauf.

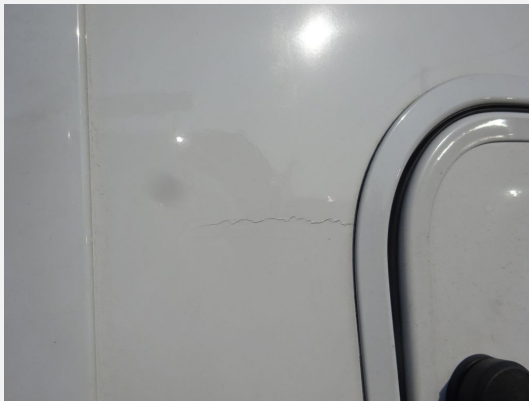
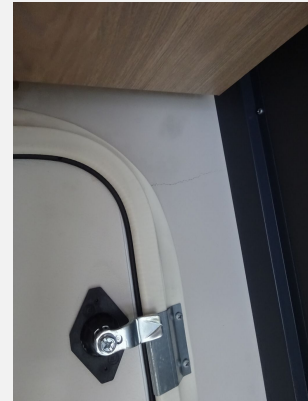
Ausstattung

- Multifunktionslenkrad, Lederlenkrad, Zentralverriegelung
- Fahrradträger für 2 Räder, Markise
- Klimaanlage
- Radio/Tuner, DAB Radio, Navigationssystem, Rückfahrkamera, SAT-Anlage, TV
- Solaranlage
- Isofix

Irrtümer und Änderungen vorbehalten. Bilder und Beschreibungen sind keine verbindlichen Angaben. Bitte sprechen sie mit unserem Verkauf.

Bilder





An information card for Thrun mobile homes. It features the Thrun logo in red and blue, with 'REISEMOBILE' and 'CARAVAN-PARK' below it. The card lists several brands: Dethleffs (by Sunlight for Travellers), Sunlight, and a small icon of a mobile home. Under the heading 'Adresse / Kontakt', it provides the address: Kölner Straße 159 / 161, 45481 Mülheim an der Ruhr. It also includes a QR code, a telephone number (+49 208 466 811 0), and an email address (info@thrun-mh.de). The bottom of the card features logos for Dethleffs, Sunlight, and THRUN-MH, along with the address: Kölner Straße 159/161, 45481 MH.

Verkäufer

Thrun Reisemobile GmbH
Herr Erik Radau
Kölner Straße
45481 Mülheim an der Ruhr

☎ +4920846681131

✉ erik.radau@thrun-mh.de