

Exposé

LMC Liberty A 630 R/Festbett/Markise/Solar

18.990,- €

Differenzbesteuerung gemäß §25a

Fahrzeug





Technische Daten

Leistung	94 KW / 128 PS
km Stand	128198 km
Basisfahrzeug	Ducato
Getriebe	Schaltgetriebe
Anzahl Schlafplätze	6
Gesamtlänge	680 cm
Gesamtbreite	228 cm
Höhe	305 cm
Aufbauart	Alkoven
techn. zul. Gesamtmasse	3400 kg
Infrastruktur	Küche
Sitze mit Gurt	6
Anhängerlast (gebremst)	1450 kg
Kraftstoff	Diesel
	Mittelsitzgruppe
	Doppelbett vorn, Sitzumbaubett

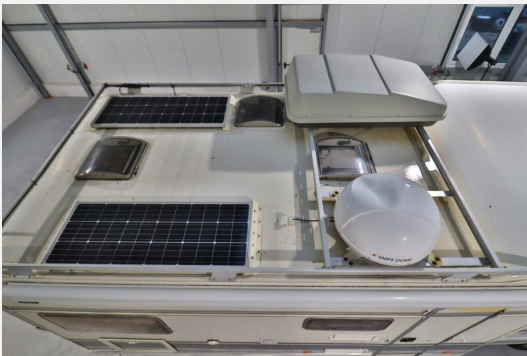


Beschreibung

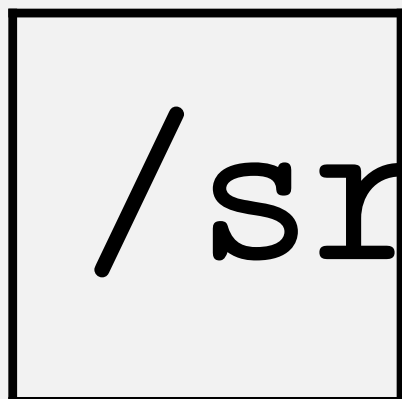
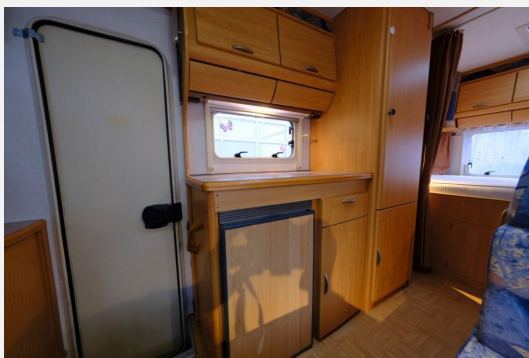
- * **Telefon: +49 (0) 2224 / 90 100 61**
- **Ansprechpartner: Hr. Pak, Hr. Sagenschneider, Hr. Maru, Hr. Keerl**
- * **Fiat Ducato 2,8 l**
- **LMC Liberty A 630 R**
- Zul.Gesamtgewicht 3,40 t
- Leergewicht 2,89 t
- Anhängelast 1,40 t
- Länge 6,80 m
- Höhe 3,05 m
- Breite 2,28 m
- Sat-Vorbereitung
- Solar
- Markise
- Vorzeltleuchte
- 4er Fahrradträger
- 4er Dinette
- Festbett
- 3er Flammenkocher
- 6 Schlafplätze
- 6 Sitzplätze
- Truma Umluft
- Servo
- Wegfahrsperr
- Geteilte ASP
- AHK
- 3Pkt.Gurte
- **Günstige Finanzierungsmöglichkeit (Fragen Sie nach unseren günstigen Konditionen)**
- **OHNE GEWÄHRLEISTUNG**
- **(Verkauf nur an Händler, Gewerbetreibende und Export)**
- **EXPORTSERVICE**
- **WOHNMOBILPARK - ANKAUF**
- **Bieten SIE uns IHR altes WOHNMOBIL kostenlos telefonisch an unter:**
- **0800 - 186 00 00 (bundesweit gebührenfrei)**
- **Irrtümer / Änderungen / Zwischenverkauf vorbehalten**

Ausstattung

- Anhängerkupplung, Servolenkung
- Fahrradträger, Markise
- Standklimaanlage
- Solaranlage









Verkäufer

Wohnmobilpark GmbH
Herr Frank Bungert
Vogelsbitze 3-9
53604 Bad Honnef

☎ 02224 9010061

✉ webmaster@wohnmobilpark.com