



**Caravanzeit**

Exposé

Dethleffs Nomad 460 EL +First Edition Paket+

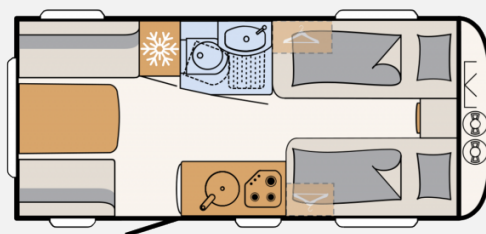
**35.900,- €**

MwSt. ausweisbar

Fahrzeug



Grundriss





## Technische Daten

<b>Modell-/Baujahr</b>	2025
<b>Anzahl Schlafplätze</b>	3
<b>Gesamtlänge</b>	691 cm
<b>Gesamtbreite</b>	230 cm
<b>Höhe</b>	265 cm
<b>Innenhöhe</b>	198 cm
<b>Masse in fahrber. Zustand</b>	1365.7 kg
<b>techn. zul. Gesamtmasse</b>	1500 kg
<b>Auflastung</b>	1700 kg
<b>Infrastruktur</b>	Küche WC
<b>Liegeflächen</b>	Bug (85 x 200) Bug (85 x 190) Bug (210x190) Heck (115x210)
<b>Polster</b>	Selma
<b>Steckdosen 230V</b>	6
<b>Steckdosen USB</b>	1
	Rundsitzgruppe
	Einzelbett



## Beschreibung

**Dieser schicke Dethleffs Nomad 460 EL in der First Edition hat folgende Sonderausstattung:**

- 17" Alufelgen im Dethleffs-Design (Einachser)
- Auflastung 1.700 kg (inkl. Stahlrad 195 R14 C LI106)
- Deichselabdeckung
- Rahmenfenster (nicht möglich für Bug- und Heckfenster)
- Außenblech in Glattblech weiß
- Bettumbau Einzelbetten zu Doppelbett
- Multifunktions-Außenanschluss 12V, 220V, TV und SAT
- Vorbereitung für Flachbildschirm (Antennenkabel und TV-Halter)
- Elektrische Fußbodenerwärmung
- Einbau Klimaanlage vorbereitet
- Sicherheitspaket (ATC Trailer Control, Sicherh.-Gasdruckregl. DuoControl mit Crash Sensor und Gasreglerbeheizung EisEx, Rauchmelder)
- Dusch-Paket (Duschausstattung inkl. Duscharmatur und -vorhang, City-Wasseranschluss)
- Multifunktionsschale 2x

Zwischenverkauf vorbehalten! Wir übernehmen keine Garantie dafür, dass alle Angaben zu jeder Zeit vollständig, richtig und in letzter Aktualität dargestellt sind.

Dieses Angebot ist freibleibend. Irrtum und Zwischenverkauf vorbehalten.

## Ausstattung

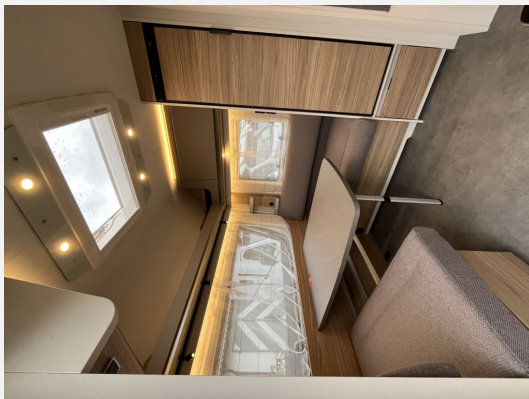
- **Auflastung 1.700 kg (inkl. Stahlrad 195 R14 C LI106)**
- AKS Antischlingerkupplung, Leichtbau Stabilform-Kurbelstützen verzinkt, AAA selbstnachstellende Bremse, Hochwertige Markenreifen auf Tempo-100-Regelung ausgelegt, Octagon-Achsstoßdämpfer, Deichselabdeckung, ATC Trailer Control
- Hub-Kipp-Dach Midi Heki inkl. Baldachin beleuchtet, Wohnraumeingangstüre mit Fenster, einteilig, Reserve-  
radhalterung im Gasflaschenkasten, Fliegengittertüre, Heckfenster, Widerstandsfähiges GFK-Dach, Mini-Heki  
Klarsicht-Dachhaube, Buganbauteile im Gaskastenbereich mit LFI-Technik (Long Fiber Injection), stoßfest, stabil  
und reparaturfreundlich austauschbar, Boden des Gasflaschenkastens verrottungssicher aus stabilem Aluminium-  
Riffelblech, Stauraum für 2 Gasflaschen mit je 11 kg Füllgewicht, Gasflaschenkastenklappe platzsparend parallel  
nach oben schwenkbar, Seitenschürze mit integrierten Seiten-Markierungsleuchten, Vollisolierte Radkästen, Rah-  
menfenster (nicht möglich für Bug- und Heckfenster)
- Plissee-Rollo für Rahmenfenster, Rauchmelder
- Bug und Heck in Glattblech weiß, Rangiergriffe in Chrom-Ausführung, Außenblech in Glattblech weiß
- Stauraumklappe vorne rechts 997x419 mm
- Wohnwelt Ruby, Holzdekor Noce Nagano
- 7-Zonen-Matratze links aus klimaregulierendem Material, 7-Zonen-Matratze rechts aus klimaregulierendem Ma-  
terial
- Warmluftanlage, Gasheizung S 3004 mit Zündautomatik
- Einbau Klimaanlage vorbereitet
- AirPlus – perfekte Luftzirkulation im Innenraum und Hinterlüftung der Dachschränke und Anrichten, Speziallat-  
tenrost mit flexiblen Kautschukendlagern, aufstellbar zur optimalen Nutzung der Stauräume unter den Betten,  
Sitzgruppe zur Liegefläche umbaubar, Bettumbau Einzelbetten zu Doppelbett
- Pakete (**Sicherheitspaket**, Sicherh.-Gasdruckregl. DuoControl mit Crash Sensor und Gasreglerbeheizung EisEx,  
**Dusch-Paket**, Duschausstattung inkl. Duscharmatur und -vorhang, City-Wasseranschluss)
- Chassis verzinkt, mit Auflaufbremssystem und Rückfahrautomatik, System-Leichtbau-Chassis, 1500 kg, 17"  
Alufelgen im Dethleffs-Design (Einachser)
- Elektrische Wasserversorgung, Mobiler 22 l Abwassertank, Warmwasserversorgung, Frischwassertank 38 Liter



- Dachhaube mit Moskitonetz, Duschwanne, Integriertes Designwaschbecken aus Mineralwerkstoff
- CEE Außenanschluss für 230 V Bordelektrik, Vorzeltleuchte 12V, Indirekte Beleuchtung, Beleuchtete Küchenrückwand, USB Steckdose für Spot-Schiene, LED-Lichtschienensystem 12 V (an Kopfseite Bett und Sitzgruppe), 12-V-Stromversorgung im gesamten Fahrzeug, Kompakter Elektroblok mit 230 V Sicherungsautomat und 12 V Sicherung im Kleiderschrank inklusive leistungsstarkem Umformer 340 W
- Gasregler für Gasschlauch
- Großzügige Schubladenauszüge mit Softeinzug für absolut leises Schließen, Praktischer 3-Flamm-Kocher mit elektrischer Zündung, Praktischer Apothekerauszug (grundrissabhängig), Großer Kühlschrank mit 137 Liter Volumen und 15 Liter Frosterfach, Indirekt beleuchtete Küchenarbeitsfläche
- Zulassungsdokumente

Dieses Angebot ist freibleibend. Irrtum und Zwischenverkauf vorbehalten.

## Bilder









Caravanzeit



Verkäufer

Caravanzeit GmbH  
Verkauf  
Provinzialstr. 16  
59425 Unna

☎ 02303 331544

FAX 02303 592411

✉ mobile.de@caravan-und-freizeit.de