

Exposé

Dethleffs c-trend 475 FR

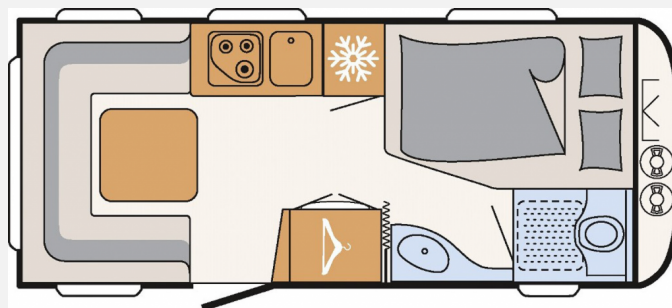
18.985,- €

Differenzbesteuerung gemäß §25a

Fahrzeug



Grundriss



Technische Daten

Modell-/Baujahr	2016
Anzahl der Achsen	1
Anzahl Schlafplätze	4
Gesamtlänge	711 cm
Gesamtbreite	230 cm
Höhe	260 cm
Innenhöhe	198 cm
Umlaufmaß	966 cm
Aufbaulänge	562 cm
Masse in fahrber. Zustand	1160 kg
techn. zul. Gesamtmasse	1300 kg
Zuladung	140 kg
Infrastruktur	WC
Kühlschrankvolumen	142 l
Gefriervolumen	15 l
Wasservorrat	38 l
Abwassertankvolumen	22 l
Steckdosen 230V	6
Farbe	weiß
	Doppel-/franz. Bett

Beschreibung

- AL-KO Mammot M20 Mover
- Wechselrichter 2000 Watt
- AGM-Batterie mit Ladegerät
- Truma Ultraheat (Elektrische Zusatzheizung)
- Truma Therme (Warmwasser)
- Trumavent (12V Umluftanlage)
- Sackmarkise mit Seitenwänden
- Fahrradträger auf Deichsel
- 3-Flammen Kochfeld
- TV mit externer Sat-Anlage
- Bettumbau Sitzgruppe
- Duschausbau

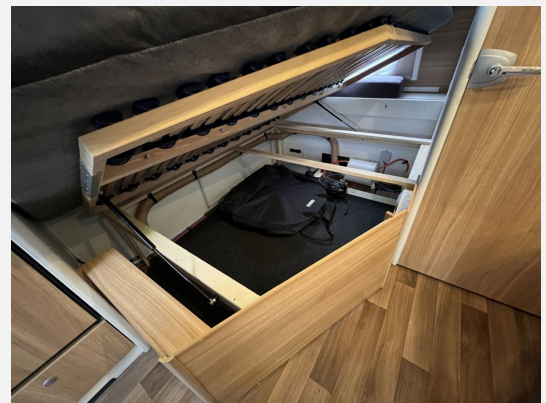
Ausstattung

- Pakete (Autark-Paket)
- elektr. Rangierhilfe, Antischlingerkupplung
- Fahrradträger für 2 Räder, Markise
- 3-Flammkocher
- SAT-Anlage, TV
- Wechselrichter

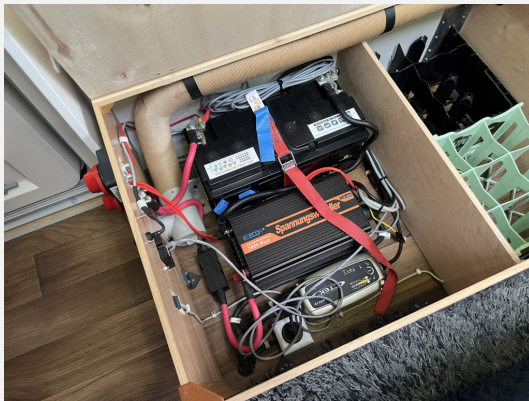
Bilder













Verkäufer

Das Fahrzeughaus GmbH
Herr Oliver Brandt
Konrad-Zuse-Str. 16
26789 Leer-Ostfriesland

☎ +49 (0) 49 1 / 99 97 37 3

✉ info@dasfahrzeughaus.de