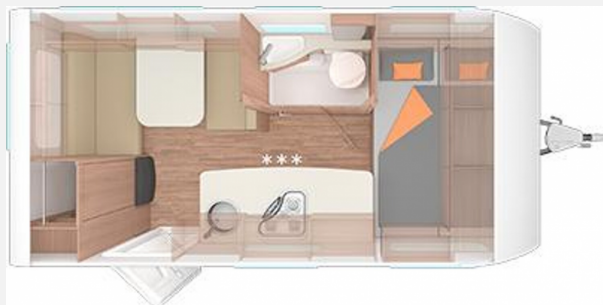


## Weinsberg CaraOne 420 QD

**20.975,- €**

MwSt. ausweisbar



**Technische Daten**

<b>Modell-/Baujahr</b>	2024
<b>Anzahl Schlafplätze</b>	4
<b>Gesamtlänge</b>	635 cm
<b>Gesamtbreite</b>	220 cm
<b>Höhe</b>	257 cm
<b>Innenhöhe</b>	196 cm
<b>Umlaufmaß</b>	897 cm
<b>Masse in fahrber. Zustand</b>	1049 kg
<b>techn. zul. Gesamtmasse</b>	1100 kg
<b>Zuladung</b>	51 kg
<b>Infrastruktur</b>	WC
<b>Liegeflächen</b>	double_couch (196x140)
<b>Heizung</b>	Truma S 3004
<b>Kühlschrankvolumen</b>	98 l
<b>Wasservorrat</b>	15 l
<b>Polster</b>	Polster DUSK
<b>Farbe</b>	weiß
	Seitensitzgruppe
	Doppel-/franz. Bett

## Beschreibung

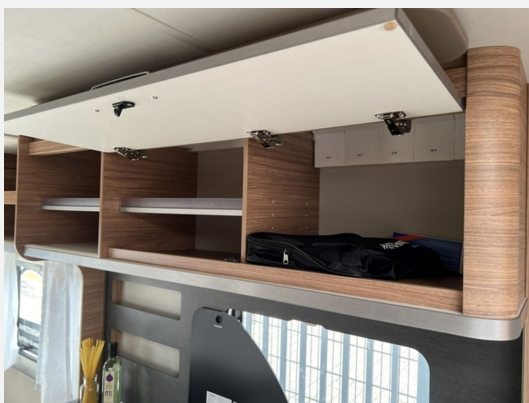
- Deichselabdeckung
- Ausstellfenster (Bug)
- TV-Vorbereitung mit Steckdose und Kabelverlegung/-durchführung
- Polster: DUSK
- TRUMA Therme mit Anschluss für Küche und T-Raum (nur 230 V Betrieb)
- Wasserfiltersystem "bluuwater"
- Auflastung auf 1.350 kg\* **(1.350 kg-Fahrwerk)**
- **MediKit Gutschein**
- **Abwassertank 25 Liter, rollbar**
- **Umluftanlage 12 V**
- **Seifen- und Spülmittelspender**
- **Campinggarnitur ( 4 Stühle + 1 Tisch )**
- **Frischwassertank 45 Liter, Festeinbau**
- **Vorzelt Weinsberg**
- **Dachhaube (Hebe-Kipp) 70 x 50 cm, mit Insektenschutz und Verdunklung (Heck)**
- **Schwerlastkurbelstützen**
- **Stimmungsvolle Ambientebeleuchtung (dimmbar)**
- **Stabilisator-Sicherheits-Kupplung**
- **Duschausbau Waschaum: Brausearmatur mit Halter und Duschvorhang**
- **Serviceklappe 100 x 40,5 cm, Bug rechts**
- **Ausstellfenster 52 x 50 cm, mit Insektenschutz und Verdunklung (Toilettenraum)**
- **Insektenschutztür**
- **Kombi-Rollos an den Fenstern, inkl. Verdunklung und Insektenschutz**
- **Steckdosen Plus-Paket**
- **TÜV und Zulassungspapier**

## Ausstattung

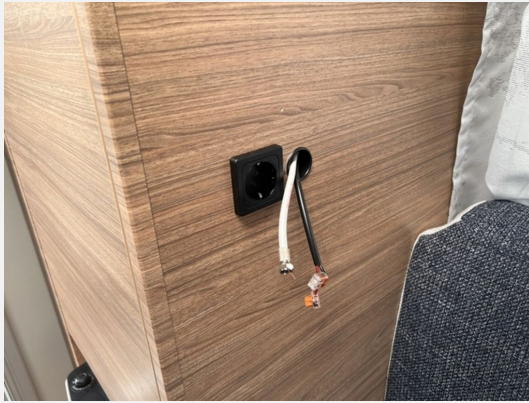
- Antischlingerkupplung
- GFK-Dach
- Vorzelt

## Bilder









Verkäufer

Das Fahrzeughaus GmbH  
Herr Oliver Brandt  
Konrad-Zuse-Str. 16  
26789 Leer-Ostfriesland

☎ +49 (0) 49 1 / 99 97 37 3

✉ [info@dasfahrzeughaus.de](mailto:info@dasfahrzeughaus.de)