

Exposé

Mooveo Tei 74 EBH Citroen

69.985,- €

MwSt. ausweisbar

Fahrzeug



Grundriss



Technische Daten

Modell-/Baujahr	2023
Anzahl der Achsen	2
Leistung	103 KW / 140 PS
km Stand	18000 km
Umweltplakette	grün
Schadstoffklasse/-norm	Euro 6d
Basisfahrzeug	Citroen Jumper
Motordetails	2,2 l Blue HDI
Getriebe	Schaltgetriebe
Antriebsart	Frontantrieb
Anzahl Schlafplätze	4
Gesamtlänge	745 cm
Gesamtbreite	230 cm
Höhe	293 cm
Innenhöhe	213 cm
Aufbauart	Teilintegriert
Masse in fahrber. Zustand	3148 kg
techn. zul. Gesamtmasse	3500 kg
Zuladung	352 kg
Infrastruktur	WC
Liegeflächen	Einzelbett (80x200/80x194) Hubbett (135x200)
Sitze mit Gurt	4
Anhängerlast (gebremst)	2000 kg
Anhängerlast (ungebremst)	750 kg
Kraftstoff	Diesel
Heizung	Truma Combi 6
Kühlschranksvolumen	160 l
Wasservorrat	130 l
Abwassertankvolumen	95 l
Polster	Club
Farbe	weiß
	L-Sitzgruppe
	Einzelbett, Hubbett

Beschreibung

- 90 ltr Dieseltank
- All-In-One Paket (3,5 t anstelle 3,3 t Chassis, Citroen Motor 89 KW/ 120 PS Euro-6d-final, Elektrisch beheiz- u. verstellbare Außenspiegel, Beifahrerairbag, Tempomat, Traction +, ESP, Hillholder, LED-Tagfahrlicht und Nebelscheinwerfer, Fahrerhausklimaanlage, Stoßfänger vorn in Wagenfarbe lackiert, Automatische SAT-Anlage 85 mit Receiver, 22" TFT und Halterung, 100 Watt Solaranlage inkl. Laderegler, Thule - Markise (Länge je nach Fahrzeug), Truma CP Plus, Multimedia-Paket: Navi, RFK, Radio-DAB+, Freisprecheinrichtung, Bluetooth uvm., Front-Rollo-Komplettsystem 3-fach, Fahrer- & Beifahrersitz mit gewählten Aufbaupolster bezogen, Fahrerhausteppich, Truma Druckminderer mit Crashesensor, Doppel-USB-Anschluss, Bündige Rahmenfenster, Fliegenschutzrollo für die Auftür, Außenbeleuchtung, Kunstleder- / Stoff-Polster ein- oder zweifarbig wählbar, Absorberkühlschrank, Elektrische Trittstufe mit automatischer Einfahrfunktion, Außenschublade in der Seitenschürze, Design Paket innen (Alu Applikationen, Leder Lenkrad und Schalthebel, Lenkradfernbedienung, Chromring Tacho), 16" Alufelgen (bei 120 PS 15" Alufelgen), Auftür mit 2-Punkt-Zentralverriegelung und Fenster)
- Aufpreis für 95 AH AGM Batterie statt Serie Blei Säure
- Booster zum schnellen laden der Wohnraumbatterie
- Regen und Lichtsensor
- Reifendruckkontrolle
- Aufpreis 120PS auf 140PS
- Hubbett
- Upgrade Multimedia Frontpaket mit Pioneer 9" Radio anstatt IDM 8"
- Aussendusche
- L-Sitzgruppe mit Zentraltischbein statt Standard Sitzgruppe
- Zusatzluftfederung Hinterachse
- Isolierter und beheizter Abwassertank
- Bettumbau Einzelbetten zum Doppelbett

Ausstattung

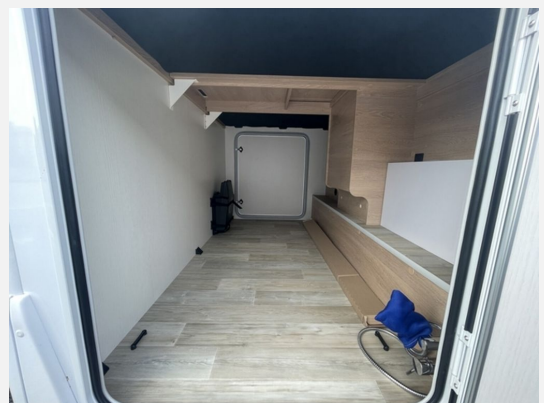
- Multifunktionslenkrad, Lederlenkrad, Luftfederung, Zentralverriegelung, ABS, ESP, Rußpartikelfilter, Regensensor, Servolenkung, Tempomat
- GFK-Dach, Heckgarage, Markise
- Klimaanlage
- Dusche separat, Außendusche
- Radio/Tuner, DAB Radio, Android Auto, Apple CarPlay, Navigationssystem, Rückfahrkamera, SAT-Anlage, TV
- Lichtsensor, Solaranlage

Bilder











Verkäufer

Das Fahrzeughaus GmbH
Herr Oliver Brandt
Konrad-Zuse-Str. 16
26789 Leer-Ostfriesland

☎ +49 (0) 49 1 / 99 97 37 3

✉ info@dasfahrzeughaus.de