

Wohnmobile Oeste

Ihre Freizeit - bei uns in guten Händen

Exposé

Concorde Charisma I 890 M

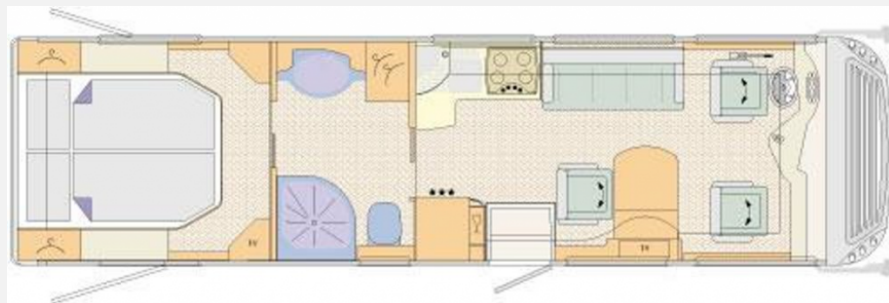
85.000,- €

Differenzbesteuerung gemäß §25a

Fahrzeug



Grundriss



Wohnmobile Oeste

Ihre Freizeit - bei uns in guten Händen

Technische Daten

Erstzulassung	22.11.2006
Anzahl der Achsen	2
Leistung	130 KW / 177 PS
km Stand	70060 km
Umweltplakette	grün
Schadstoffklasse/-norm	Euro 4
Basisfahrzeug	Iveco Daily
Motordetails	65C18
Getriebe	Halbautomatik
Antriebsart	Heckantrieb
Anzahl Schlafplätze	4
Gesamtlänge	898 cm
Gesamtbreite	238 cm
Höhe	345 cm
Aufbauart	Integriert
Leergewicht	5250 kg
Masse in fahrber. Zustand	6036 kg
techn. zul. Gesamtmasse	6700 kg
Zuladung	664 kg
Infrastruktur	Küche WC
Liegeflächen	Hubbett (198x132) Heck (200x160)
Sitze mit Gurt	4
Radstand	490 cm
Anhängerlast (gebremst)	3500 kg
Anhängerlast (ungebremst)	750 kg
Kraftstoff	Diesel
Heizung	Alde C 3000
Kühlschrankvolumen	175 l
Gefriervolumen	30 l
Wasservorrat	350 l
Wasservorrat (ink Boiler)	350 l
Abwassertankvolumen	350 l
Ladegerät	100 A
Batterie	2x 160 Ah
Polster	Leder Sandstein
Führerscheinklasse	C1
Farbe	weiß

Wohnmobile Oeste

Ihre Freizeit - bei uns in guten Händen

Beschreibung

AHK abnehmbar,
Außendusche,
Autom. 6-gang Schaltgetriebe AGILE,
Bar-Sitzgruppe,
Batterie 2x160 Ah, 60 A Ladegerät,
Bi-Xenon Scheinwerfer,
Chassisvariante 6.700 kg + Edelstahl-Radzierblenden,
Dachventilator im Bad,
Diesel-Standheizung mit Motorwärmetauscher inkl. Zeitschaltuhr,
Differentialsperre für Hinterachse,
Edelholz Armaturenbrett,
Ersatzrad + Kleiderstange + Riffelblech in Heckgarage,
Fliegenrollo Wohnraumbür,
Frontsichtschutzjalousie Privacy,
Frisch- und Abwassertank je 350 Ltr.,
Gas-Generator,
Gastank 120 L + Gas-Außensteckdose,
Geschirrspülmaschine,
Handtuch-Heizkörper im Bad,
Heckbett mit Unterfederung,
Hubbett mit Unterfederung,
Klimagerät Unterflur für Wohnraum,
Küchenarbeitsplatte Mineralstoff mit nahtlos eingeformten Spülbecken,
Kühlschrank 175 Ltr.,
Leder Polster SANDSTEIN,
Luftfederung HA mit heben und senken,
Markise 5,5m elektrisch - neu,
Midi-Dachluke im Schlafraum,
Navigation mit Bus-/LKW-Software + Rückfahrkamera,
Radio-CD, MP3-Wiedergabe,
SAT-TV-Anlage, Digital-85 cm, autom. TWIN,
SOG-Toilettenentlüftung über Dach,
Solaranlage 2 x 130 Watt,
TV 20" im Sideboard WR elektr. ausfahrbar,
TV 20" in Heck-Schlafraum,
Wechselrichter von 12V auf 230V, 2.000 W Sinus mit Fernbed.,
Wohnraumteppich gekettelt herausnehmbar,
Zusatz-Luftfederung VA mit Kompressor und Manometer,
DPF - DieselPartikelFilter NEU
Individuelle Mehrausstattung gern nach Ihren Wünschen
ohne Dekoration - alle Angaben unverbindlich,
Irrtum und Änderungen, sowie Zwischenverkauf vorbehalten.
Für Übertragungsfehler der Internetanbieter wird keine Haftung übernommen.
Irrtümer und Änderungen vorbehalten

Wohnmobile Oeste

Ihre Freizeit - bei uns in guten Händen

Ausstattung

- ABS, Anhängerkupplung, Außenspiegel beheizbar, Außenspiegel elektrisch, Ersatzrad, Luftfederung Hinterachse, Nebelscheinwerfer, Rußpartikelfilter, Servolenkung, Tagfahrlicht LED, Tempomat, Wegfahrsperr, Anhängerkupplung abnehmbar, Zwillingbereifung
- 2. Garagentür, Außenstauraumklappe, Ausstellfenster, Doppelboden, Einstiegstufe elektrisch, Glattblech, Hebe-Kippfenster, Heckgarage, Markise, Panoramaglasdach, Rahmenfenster, Verdunkelungs- und Fliegenschutzrollos, Vorzeltleuchte
- Fahrerhaus-Verdunklungssystem, Fahrerhaussitze drehbar
- Isolierverglasung Fahrerhaus Seitenfenster, Klimaanlage Unterflur, Klimaanlage, Warmwasserheizung, Gasheizung
- 3-Flammkocher, Kühlschrank mit Frostfach, AES-Kühlschrank
- Cassetten-Toilette, Dusche separat, Frischwassertank, Warmwasser, Warmwasserboiler, Cassetten-toilette Thetford
- Gasflaschenkasten für: 2x11 kg Fl., Gasstandsfernanzeige mit Eis-EX, Gasumschaltanlage automatisch, Gastank
- Navigationssystem, Radio/Tuner, Rückfahrkamera, SAT-Anlage automatisch, TV, TV-Halter
- Solaranlage, Spannungswandler

Irrtümer und Änderungen vorbehalten

Bilder



Wohnmobile Oeste

Ihre Freizeit - bei uns in guten Händen



Wohnmobile Oeste

Ihre Freizeit - bei uns in guten Händen



Verkäufer

Wohnmobile Oeste
Herr Henning Oeste
Walkemühle 1
34212 Melsungen

☎ +49566151651

FAX +49566151652

✉ henning.oeste@wohnmobile-oeste.de