

## Bresler 591 DF Seltenes Schmuckstück!

**62.950,- €**

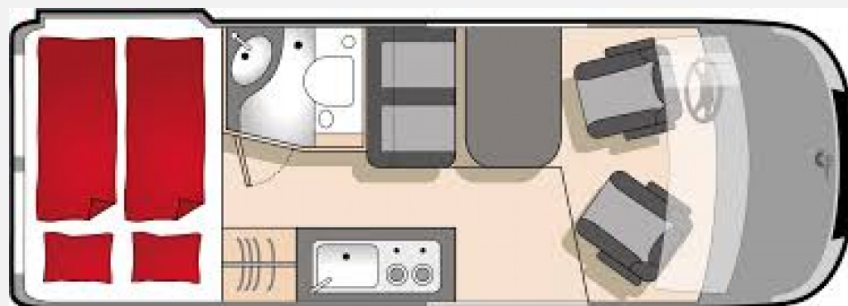
Differenzbesteuerung gemäß §25a



MERCEDES BENZ SPRINTER **BRESLER 591 DF**



**AUSSTATTUNG**  
 ABS, ESP, FESTBETT,  
 HECKGARAGE,  
 KLIMAANLAGE, MARKISE,  
 METALLIC, TEMPOMAT,  
 NAVIGATIONSSYSTEM,  
 PARTIKELFILTER,  
 SEITENSITZGRUPPE,  
 SERVolenkung,  
 SITZHEIZUNG, TV, WC,  
 STANDHEIZUNG,  
 ZENTRALVERRIEGELUNG





## Technische Daten

<b>Erstzulassung</b>	18.08.2015
<b>TÜV</b>	08/2023
<b>Anzahl der Achsen</b>	2
<b>Leistung</b>	120 KW / 163 PS
<b>km Stand</b>	153037 km
<b>Umweltplakette</b>	grün
<b>Schadstoffklasse/-norm</b>	Euro 5
<b>Basisfahrzeug</b>	Mercedes Sprinter
<b>Getriebe</b>	Automatik
<b>Antriebsart</b>	Heckantrieb
<b>Anzahl Schlafplätze</b>	2
<b>Gesamtlänge</b>	593 cm
<b>Gesamtbreite</b>	199 cm
<b>Höhe</b>	273 cm
<b>Aufbauart</b>	Campervan
<b>Masse in fahrber. Zustand</b>	2910 kg
<b>techn. zul. Gesamtmasse</b>	3500 kg
<b>Infrastruktur</b>	Küche WC
<b>Sitze mit Gurt</b>	4
<b>Anhängerlast (gebremst)</b>	2000 kg
<b>Anhängerlast (ungebremst)</b>	750 kg
<b>Kraftstoff</b>	Diesel
<b>Heizung</b>	Truma Combi D
<b>Steckdosen 230V</b>	1
<b>Steckdosen 12V</b>	1
<b>Steckdosen USB</b>	2
<b>Führerscheinklasse</b>	B
<b>Vorbesitzer</b>	3
<b>Farbe</b>	braun
	TÜV neu, Gasprüfung neu
	Seitensitzgruppe
	Doppelbett quer



## Beschreibung

Irrtümer, Zwischenverkauf und Änderungen vorbehalten. Verkauf ohne evtl. abgebildete Deko.

Dieser seltene Camper aus dem Hause Bresler sucht ein neues Zuhause!

Der Wagen stammt aus privatem Vorbesitz und verfügt über eine umfangreiche Ausstattung, ganz Bresler-typisch. Hier ein paar Auszüge:

- Mercedes Benz Sprinter, 120kW Diesel
- Automatikgetriebe
- Ganzjahresreifen
- Anhängerkupplung
- Truma Combi D (Dieselheizung)
- SOG Anlage, Cassettentoilette
- Zusatzschlösser
- Zuziehhilfe Schiebetür
- Sitzheizung Fahrer und Beifahrer
- Dachträgersystem
- Rollerbühne Heck
- TV mit vollautomatischer Satanlage
- uvm

Vereinbaren Sie einen Besichtigungs- und Probefahrtstermin mit uns und lassen Sie sich auf Wunsch ein individuelles Finanzierungsangebot unterbreiten!

Unseren kompletten Fahrzeugbestand finden Sie unter <https://www.caraworld.de/haendler/p-concept-automobile-gmbh.6214.html>

Irrtümer und Änderungen vorbehalten

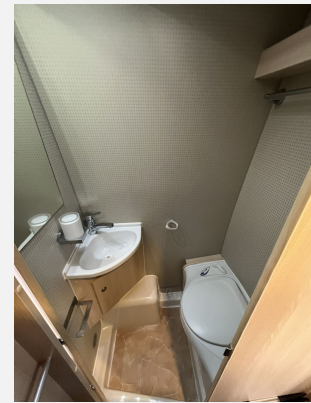
## Ausstattung

- Klimaanlage im Fahrerhaus (manuell), Automatikgetriebe, Zentralverriegelung und elektrische Fensterheber, Außenspiegel elektrisch einstellbar, Beifahrer Airbag abschaltbar, Sitzheizung Fahrer + Beifahrer, Rückfahrkamera mit separatem Display, Verdunklungssystem Frontscheibe, HEO-Safe Zusatzschloss für Fahrerhaus, Anhängerkupplung, Zuziehhilfe Schiebetür, Anhängerkupplung fest
- Dachluke über Sitzgruppe, Dachluke im Schlafbereich
- Thermomatten Seitenscheiben Fahrerhaus (Innen)
- Dieselheizung
- 2-Flammen-Gaskocher mit Glasabdeckung, Spüle mit Glasabdeckung
- SOG-Toilettenentlüftung, Cassettentoilette
- USB Ladesteckdose, Leselampen im Schlafbereich

Irrtümer und Änderungen vorbehalten

## Bilder







## Verkäufer

P-concept Reisemobile  
P-concept Verkaufs-TEAM  
Harxbütteler Strasse 16  
38179 Lagesbüttel

☎ 05303922880

FAX 053039228810

✉ j.voigt@p-concept.com