

Exposé

Caretta 1500 Mini-Riese mit 750 kg ges.Gew.

**13.500,- €**

MwSt. ausweisbar

Fahrzeug



**Technische Daten**

<b>Modell-/Baujahr</b>	2025
<b>Anzahl der Achsen</b>	1
<b>Gesamtlänge</b>	425 cm
<b>Gesamtbreite</b>	215 cm
<b>Höhe</b>	164 cm
<b>Leergewicht</b>	540 kg
<b>techn. zul. Gesamtmasse</b>	750 kg
<b>Zuladung</b>	210 kg
<b>Liegeflächen</b>	Bug (190x150) Klappbett (150x60)
<b>Batterie</b>	60 Ah
<b>Farbe</b>	weiß
	Einzelbett, Doppelbett längs

# Wanner

## Wohnwagen · Reisemobile

### Beschreibung

Voll-Isolierung, Außenhaut GFK, 100km/h Zulassung, Festbett, Baby-Bett, Außendusche, 70 ltr. Frischwassertank, Kompressor Kühlschrank 35 l., Acryl Fenster, Dachgepäckträger (250 kg statisch-100 kg dynamisch), USB Ladestecker und vieles mehr.

Irrtümer und Änderungen vorbehalten

### Ausstattung

- Alufelgen, Ersatzrad, Tempo 100 Zulassung
- GFK-Aufbauwände, GFK-Dach, Rahmenfenster, Vorzeltleuchte

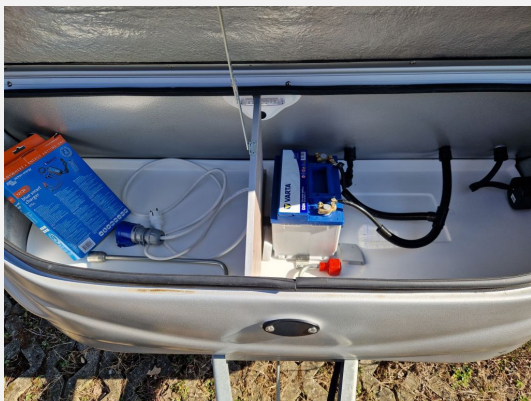
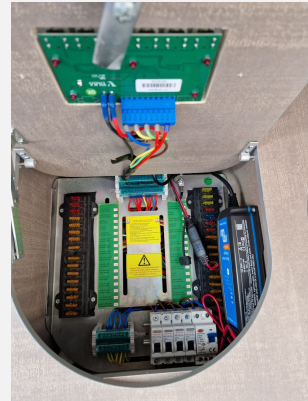
Irrtümer und Änderungen vorbehalten

### Bilder



# Wanner

Wohnwagen · Reisemobile



Verkäufer

Wanner Caravaning Werkstatt GmbH  
Herr Falko Georgi  
Tübingerstr. 28  
72144 Dusslingen

☎ 07072928866

FAX 07072 / 92 88 787

✉ [service@wanner-caravaning.de](mailto:service@wanner-caravaning.de)