

Exposé

Kabe Travel Master VAN 690 LB 4WD

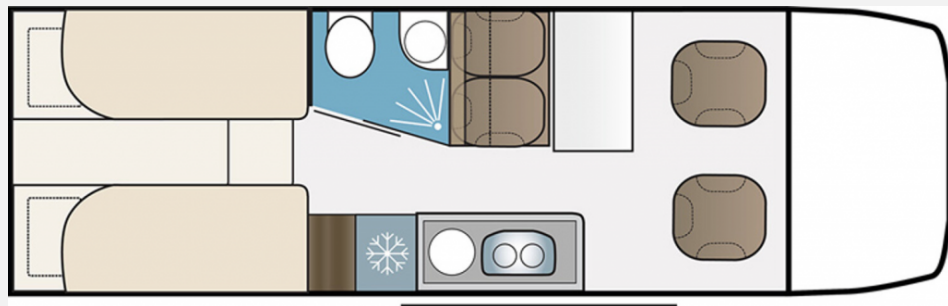
124.990,- €

Differenzbesteuerung gemäß §25a

Fahrzeug



Grundriss



Technische Daten

Modell-/Baujahr	2023
Anzahl der Achsen	2
Leistung	140 KW / 190 PS
km Stand	16171 km
Umweltplakette	grün
Schadstoffklasse/-norm	Euro 6
Basisfahrzeug	Mercedes Sprinter
Motordetails	2,0 L (OM 654)
Getriebe	Automatik
Antriebsart	Allradantrieb
Anzahl Schlafplätze	2
Gesamtlänge	697 cm
Gesamtbreite	202 cm
Höhe	305 cm
Innenhöhe	196 cm
Aufbauart	Campervan
Masse in fahrber. Zustand	3620 kg
techn. zul. Gesamtmasse	4100 kg
Zuladung	480 kg
Infrastruktur	WC
Liegeflächen	Einzelbett (193x161)
Sitze mit Gurt	4
Radstand	433 cm
Anhängerlast (gebremst)	2000 kg
Anhängerlast (ungebremst)	750 kg
Kraftstoff	Diesel
Heizung	Alde Compact 3030
Wasservorrat	83 l
Abwassertankvolumen	83 l
Ladegerät	35 A
Batterie	130 Ah
Farbe	blau
	Seitensitzgruppe
	Einzelbett

Beschreibung

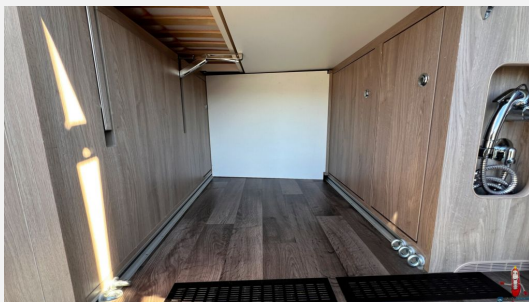
- Allrad 4x4
- elektr. Markise
- Lithium-Batterie 210 AH
- Gasausßenanschluß
- Wechselrichter
- Antennensteckdose außen
- 22 Zoll Tv
- Außendusche
- Sat-Anlage
- LTE-Antenne
- Vergrößerung der Nasszelle ohne Duschtrennung
- Nasszelle Innentür ersetzt durch Außentür mit Raumteiler-Funktion,
- Einbau von zusätzlich zwei Schränken, Umbau erfolgte durch Kabe Fachbetrieb
- Dachklimaanlage
- Anhängerkupplung
- MBUX mit Navigation
- Einzelsitze durch Sitzbank mit klappbarer Beinauflage ersetzt
- Original Möbelteile der Nasszelle sind vorhanden und werden mitgeliefert.

Ausstattung

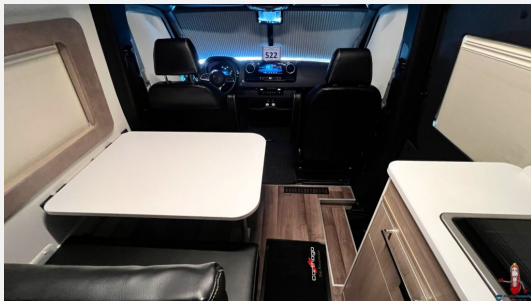
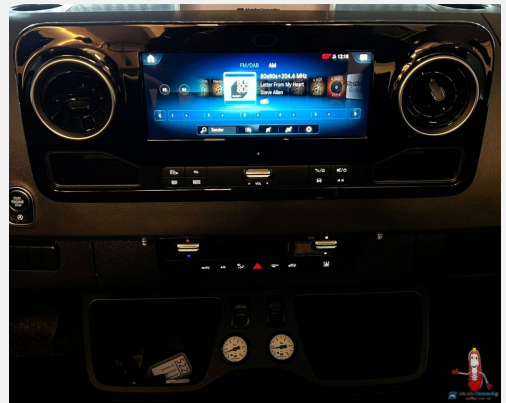
- Multifunktionslenkrad, Lederlenkrad, Zentralverriegelung, ABS, ESP, Regensensor, Servolenkung, Tempomat, Anhängerkupplung fest
- Markise
- Klimaautomatik
- Außendusche
- Gasaußensteckdose
- Radio/Tuner, DAB Radio, Navigationssystem, Rückfahrkamera, 360° Kamera, SAT-Anlage, TV, Internetrouter
- Lichtsensor, Lithiumbatterie
- Wechselrichter

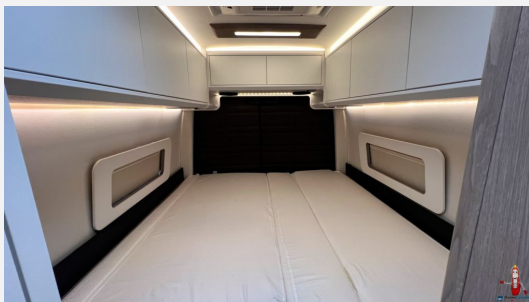
Bilder

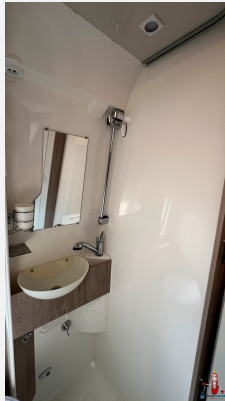












Verkäufer

Mareien Caravaning GmbH
Frau Yvonne Nußbaum
Geilenkirchener Str. 9
52457 Aldenhoven

☎ 02464 9099411

FAX 02464 9099448

✉ y.nussbaum@carthago-center.de