

Exposé

## Weinsberg CaraCito 500 QDK

**25.773,- €**

MwSt. ausweisbar

Fahrzeug



Grundriss



**Technische Daten**

<b>Modell-/Baujahr</b>	2025
<b>Anzahl Schlafplätze</b>	5
<b>Gesamtlänge</b>	719 cm
<b>Gesamtbreite</b>	232 cm
<b>Höhe</b>	257 cm
<b>Umlaufmaß</b>	981 cm
<b>Aufbaulänge</b>	596 cm
<b>techn. zul. Gesamtmasse</b>	1350 kg
<b>Auflastung</b>	1700 kg
<b>Infrastruktur</b>	Küche WC
<b>Liegeflächen</b>	Bug (208x140/122) Heck (187x76) Heck (211x70) Mitte (190x95)
<b>Heizung</b>	Dometic Freshwell 3000
<b>Kühlschrankvolumen</b>	133 l
<b>Wasservorrat</b>	45 l
<b>Abwassertankvolumen</b>	25 l
<b>Batterie</b>	95 Ah AGM Ah
<b>Polster</b>	Blue Stone
<b>Steckdosen 230V</b>	2
<b>Steckdosen USB</b>	2
	Seitensitzgruppe
	Etagenbett, Doppelbett quer

## Beschreibung

tatsächliche Fahrzeugmasse (inkl. Masse fahrbereit und Sonderausstattung): folgt

CaraCito-Paket: Kombi-Rollos an den Fenstern inkl. Verdunkelung und Insektenschutz, Schwerlastkurbelstützen, Stabilisator-Sicherheits-Kupplung, hydraulische Radstoßdämpfer, Vorzeltleuchte mit Regenrinne in LED-Technik, Frischwassertank 45l Festeinbau.

Duschausbau-Paket: TRUMA Therme mit Anschluss für Küche und T-Raum (nur 230 V Betrieb), Abwassertank 25 Liter, rollbar, Duschausbau Waschraum: Brausearmatur mit Halter und Duschvorhang, Duschanne

Auflastung auf 1.700 kg, Ersatzradhalterung im Gaskasten, Insektenschutztür, Serviceklappe 100 x 40,5 cm Bug rechts, Dachhaube (Hebe-Kipp) 70 x 50 cm mit Insektenschutz und Verdunklung (Mitte), GFK-Dach mit reduzierter Hagelempfindlichkeit statt Dach in Glattblech, Mobilanlage 12 V mit AGM-Batterie, automatisches Ladegerät, Hauptschalter und Frischwasser-Füllstandsanzeige, Fracht und Typisierung.

Irrtümer und Änderungen vorbehalten

## Ausstattung

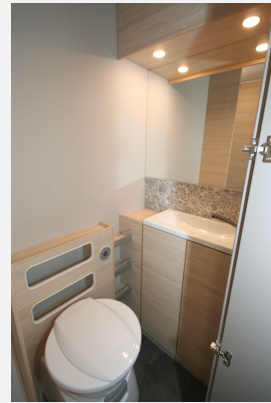
- Bedienanleitung (deutsch)
- Dichtigkeitsgarantie 10 Jahre
- Ein-Schlüssel-Schließanlage, Aufbautür WEINSBERG CLASSIC
- Gaskasten mit Außenklappe und Holzboden, Serviceklappe 100 x 40,5 cm, Bug rechts
- Foliengrafik „WEINSBERG“, Alu-Hammerschlag an den Seitenwänden; Bug, Heck und Dach in Glattblech, GFK-Dach mit reduzierter Hagelempfindlichkeit statt Dach in Glattblech
- Vinyl-Bodenbelag, EvoPore HRC Matratze, nur Festbetten, Vorhang als Raumtrenner, Etagenbett (2-fach), Möbeldekor: Walnut Light und Stone Leather, Arbeitsflächendekor: Terrazzo, Polster: BLUE STONE
- Wasserversorgung mit Tauchpumpe, Wasserversorgung mit Einhebel-Mischbatterie, Zentrale Abwasserführung, ein Außenabfluss unter Boden, Frischwassertank 15 Liter, Umluftanlage, Heizung/Klimaanlage DOMETIC Freshwell 3000 (OEM)
- Fenster mit Doppelverglasung getönt, vorgehängt und ausstellbar (Fenster im Küchenbereich mit Insektenschutz und Verdunklung), Dachhaube 40 x 40 cm klar, mit Insektenschutz und Verdunklung (Heck), Pilzlüfter (Toilettenraum), Ausstellfenster 70 x 51 cm, Bug rechts, Ausstellfenster 70 x 35 cm mit Insektenschutz und Verdunklung, Küche, Dachhaube (Hebe-Kipp) 40 x 40 cm klar, mit Insektenschutz und Verdunklung (Bug), Ausstellfenster 90 x 52 cm mit Insektenschutz und Verdunklung, Mitte links, Ausstellfenster 70 x 35 cm, Heck links, Dachhaube (Hebe-Kipp) 70 x 50 cm, mit Insektenschutz und Verdunklung (Mitte)
- Fahrwerk mit Längslenkerachse, Monoachser, Standfixierung mit Kurbelstützen, 5-Loch-Radbefestigung, Rückfahrautomatik, Handbremse servounterstützt, 14" Bereifung, Stahlfelgen, - kein Ersatzrad -, Ersatzradhalterung, im Gaskasten, Auflastung auf 1.700 kg\*\*\* (1.700 kg-Fahrwerk)
- Pakete (CaraCito Paket, Duschausbau-Paket)
- Heizung elektrisch
- Holzschrank mit Ablagen, Kassetten-Toilette DOMETIC drehbar, Induktions-Doppelkochplatte, Kühlschrank 133 Liter (12 V-Kompressor)
- 3. Bremsleuchte, Elektro-Kupplungsstecker zum Zugfahrzeug, Jäger 13-polig, Innenbeleuchtung komplett in 12 V Ausführung, CEE-Außenanschluss für 230 V, mit Sicherheitsautomat, FI-Schutzschalter, 230 V SCHUKO-Steckdosen Variante „D/AT/ES/FI/BE/IT/NL/DK/SE“, Umformer 240 VA, Mobilanlage 12 V mit Batterie, automatisches Ladegerät, Hauptschalter und Frischwasser-Füllstandsanzeige

Irrtümer und Änderungen vorbehalten

## Bilder







**Verkäufer**

Pfaff GmbH  
Fahrzeugverkauf Pfaff  
Fridau 31  
3200 Obergrafendorf

☎ +43 (0)27472234

FAX +43 (0)274722344

✉ [ch.pfaff@pfaff-camping.at](mailto:ch.pfaff@pfaff-camping.at)