

Exposé

Dethleffs Globetrail Performance 600 DR VW AHK/LED/
Diesel

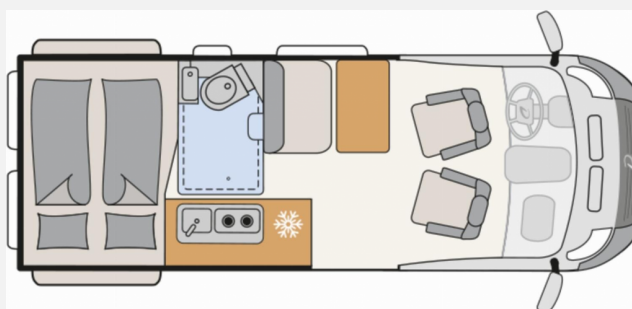
85.772,- €

MwSt. ausweisbar

Fahrzeug



Grundriss



Technische Daten

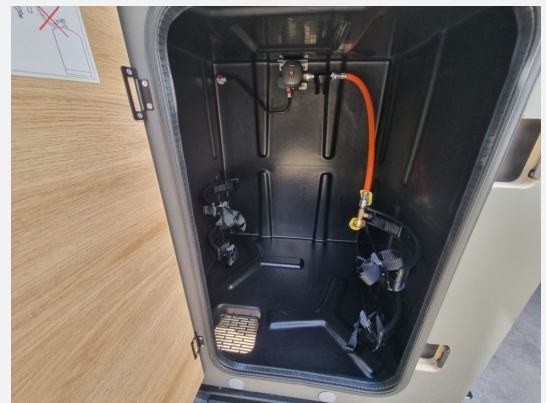
| | |
|----------------------------------|------------------------|
| Modell-/Baujahr | 2024 |
| Anzahl der Achsen | 2 |
| Leistung | 130 KW / 177 PS |
| Umweltplakette | grün |
| Schadstoffklasse/-norm | Euro 6d |
| Basisfahrzeug | VW Crafter |
| Motordetails | 2,0-I-TDI SCR |
| Getriebe | Automatik |
| Antriebsart | Frontantrieb |
| Anzahl Schlafplätze | 2 |
| Gesamtlänge | 599 cm |
| Gesamtbreite | 204 cm |
| Höhe | 267 cm |
| Innenhöhe | 189 cm |
| Aufbauart | Campervan |
| Masse in fahrber. Zustand | 2981 kg |
| techn. zul. Gesamtmasse | 3500 kg |
| Zuladung | 519 kg |
| Infrastruktur | WC |
| Liegeflächen | double_couch (200x140) |
| Sitze mit Gurt | 4 |
| Radstand | 364 cm |
| Kraftstoff | Diesel |
| Polster | Scandi |
| Farbe | grau |
| | Doppel-/franz. Bett |

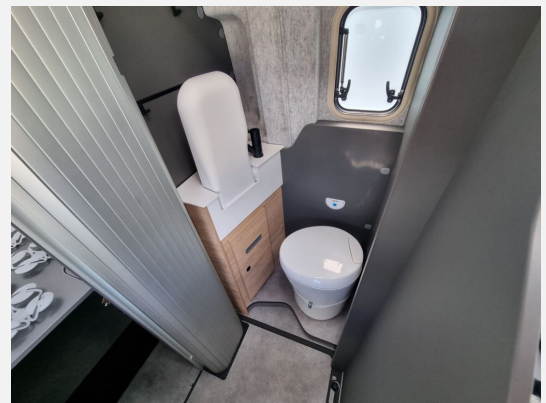
Beschreibung

- Fahrzeug ist im Vorlauf!
- VW Crafter Hochdach 177 (2,0 l / 177 PS / 130 kW) 3.500 kg
- VW LED-Hauptscheinwerfer mit LED-Tagfahrlicht
- VW Multifunktions-Lederlenkrad beheizbar
- VW Verkehrszeichenerkennung
- VW Automatikgetriebe
- VW Berganfahrassistent
- VW Elektronisches Stabilisierungsprogramm und ABS
- VW Seitenwindassistent
- VW Motor-Start-Stopp-System mit Bremsenergie-Rückgewinnung
- VW Tagfahrlicht
- VW Zentralverriegelung mit Funkfernbedienung und Safesicherung
- VW ParkPilot im Front- und Heckbereich
- VW Spurhalteassistent "Lane Assist" + Müdigkeitserkennung + Reifendruck-Kontrollsystem
- VW Nebelscheinwerfer inkl. Abbiegelicht
- VW Rückfahrkamera "Rear View"
- VW Leichtmetallräder "Lismore" 6,5 J x 17, Silber
- VW Assistenzpaket Advanced: Automatische Distanzregelung ACC bis 160 km/h, inklusive Geschwindigkeitsbegrenzer
- VW Navigationssystem "Discover Media"
- Rahmenfenster
- Abwassertank isoliert und beheizt
- Fliegengittertür zweiteilig
- Elektrische Einstiegsstufe
- Kompressorkühlschrank 90 l inkl. Frosterfach 7 l
- Isofix für einen Sitzplatz
- Truma Gas Warmluftheizung 4 kW mit Warmwasserboiler
- 4x 230-V-Steckdosen, 2x Doppel-USB-Steckdose, 1x 12-V-Steckdose
- Wassertank 100 l, Abwassertank 90 l
- Anhängervorrichtung, abnehmbar (inkl. Gespannstabilisierung)
- Truma Diesel-Elektroheizung Combi 6DE inkl. Truma Bedienteil CP Plus
- Gästebett quer im Wohnbereich

Ausstattung

- Multifunktionslenkrad, ABS, ESP, Rußpartikelfilter, Einparkassistent, Spurhalteassistent, Servolenkung, Anhängerkupplung abnehmbar
- Klimaanlage
- Kompressor-Kühlschrank
- Radio/Tuner, DAB Radio, Navigationssystem, Rückfahrkamera
- Isofix







Verkäufer

Reisemobile von Bredow
Herr Felix Puzio-von Bredow
Warburger Straße 45
34246 Vellmar (Kassel)

☎ 0561/89079060

☎ (0561) 890 790 62

✉ info@kassel-reisemobile.de