



Exposé

Mooveo VAN 60DB 20 Years Celebration

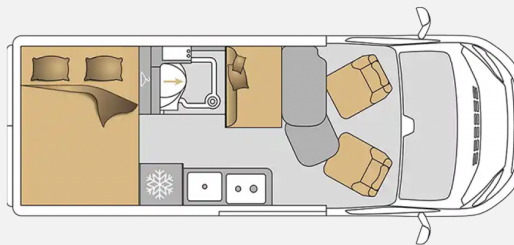
69.990,- €

MwSt. ausweisbar

Fahrzeug



Grundriss





Technische Daten

Modell-/Baujahr	2024
Anzahl der Achsen	2
Leistung	103 KW / 140 PS
km Stand	7 km
Umweltplakette	grün
Schadstoffklasse/-norm	Euro 6d-final
Basisfahrzeug	FIAT Ducato
Getriebe	Automatik
Antriebsart	Frontantrieb
Anzahl Schlafplätze	2
Gesamtlänge	599 cm
Gesamtbreite	205 cm
Höhe	260 cm
Innenhöhe	190 cm
Aufbauart	Campervan
Masse in fahrber. Zustand	2990 kg
techn. zul. Gesamtmasse	3500 kg
Zuladung	500 kg
Infrastruktur	Küche WC
Sitze mit Gurt	4
Anhängerlast (gebremst)	2500 kg
Kraftstoff	Diesel
Heizung	Truma 4
Kühlschrankvolumen	90 l
Wasservorrat	110 l
Abwassertankvolumen	80 l
Batterie	95 AGM 2x Ah
Polster	Kunsteleder
Steckdosen 230V	1
Steckdosen 12V	4
Farbe	schwarz
	Seitensitzgruppe
	Doppelbett quer



Beschreibung

Zum 20-jährigen Bestehen von Mooveo hat Pilote dieses wunderschöne Sondermodell in unsere „Celebration“-Aktion aufgenommen. Profitieren Sie von Top – Qualität, Verlässlichkeit und unserem beliebten Komfort zu einem unschlagbaren Preis. Feiern Sie mit uns und sichern Sie sich jetzt Ihr Mooveo „Celebration“ Modell!

Wir laden Sie herzlich ein, sich von uns beraten zu lassen.

Ihr DiMaCamper Juntermanns - Team

- Modelljahr 2024
- 3. Schlafplatz: Umbau Dinette
- Aussendusche warm / kalt
- 90 Liter Dieseltank
- Abwassertank beheizt und isoliert
- LED Tagfahrlicht
- Pioneer 9" Multimediasystem
- Rückfahrkamera
- Designpaket mit Lederlenkrad
- smart - TV
- automatische Satellitenanlage
- Anhängerkupplung abnehmbar

Unsere Serienausstattung:

- Fahrerairbag, Zentralverriegelung, ABS
- Fahrerhausklima
- Stoßstange vorn in Wagenfarbe lackiert
- Nebelscheinwerfer und Kühlergrill in schwarz
- Beifahrerairbag – Tempomat – ESP Traktion
- Elektrisch verstellbare und beiheizbare Außenspiegel
- Fahrerhaussitze drehbar, mit Armlehnen und Höhenverstellung
- Hochwertige Isotec Isolierung (inkl. Heck und Schiebetür)
- elektrische Trittstufe
- LED Außenbeleuchtung mit Dachrinne für Fliegenschutztür
- Hochwertige wandbündige Rahmenfenster mit Jalousien
- LED Ambiente Beleuchtung innen
- Schiebetür mit Fliegenschutzrollo-Tür
- Panorama Dachfenster vorn 620 x 420 mm
- 2 x AGM Batterie
- Ausziehbarer Wohnzimmertisch
- Front-Rollo-System inkl. Fahrer- und Beifahrertür
- Fahrerhausteppich
- Fahrer- und Beifahrersitz im Sonderpolster Kunstleder
- Truma Druckminderer mit Crashsensor
- Thule Dachmarkise schwarz
- 120 Watt Photovoltaikanlage mit Laderegler
- Multimedia Frontpaket mit Navi und Wohnmobilsoftware, Rückfahrkamera, Freisprecheinrichtung

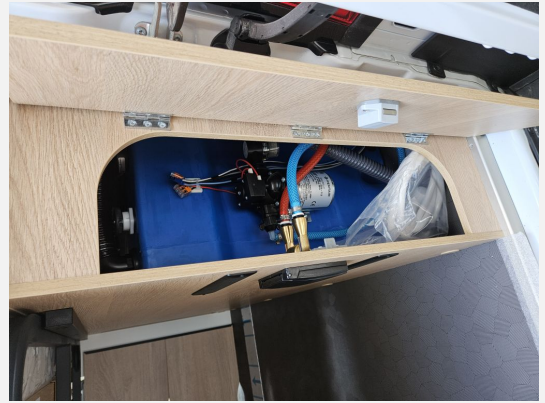


Ausstattung

- ABS, Airbag Beifahrer, Airbag Fahrer, Alufelgen, ASR, Außenspiegel elektrisch, Elektr. Fensterheber, Ersatzrad, ESP inkl. Hill-Holder, Größerer Dieseltank, Lederlenkrad, Multifunktionslenkrad, Pilotensitze, Servolenkung, Tagfahrlicht LED, Tempomat, Wegfahrsperrung, Zentralverriegelung, Anhängerkupplung
- Markise, Heckgarage, Rahmenfenster, Verdunkelungs- und Fliegenschutzrollos, Vorzeltleuchte, Einstiegsstufe elektrisch
- LED-Beleuchtung
- Klimaanlage, Gasheizung
- Kompressor-Kühlschrank, 2-Flammkocher
- Cassetten-Toilette, Dusche, Frischwassertank, Frischwassertank-Anzeige, Warmwasser, Warmwasserboiler, Auswendusche, Isolierter und beheizter Abwassertank
- Rückfahrkamera, Android Auto, Apple Carplay, Navigation Pioneer 9, SAT-Anlage automatisch, TV
- Solaranlage, Zusatzbatterie, USB Steckdosen, Ladebooster, 2x AGM Aufbauakku, 120 Watt Photovoltaik

Bilder









Verkäufer

DiMaCamper GbR
Herr Marc Juntermanns
Fuggerstr. 10 A
41352 Korschenbroich

☎ 0151 15610691

FAX 02161-67 59 25

✉ kontakt@dimacamper.de