

Exposé

Dethleffs Globetrail Performance 600 DR VW

**82.350,- €**

MwSt. ausweisbar

Fahrzeug



## Technische Daten

<b>Modell-/Baujahr</b>	2024
<b>Leistung</b>	130 KW / 177 PS
<b>km Stand</b>	15 km
<b>Schadstoffklasse/-norm</b>	Euro 6d
<b>Basisfahrzeug</b>	VW Crafter
<b>Motordetails</b>	2,0-l-TDI SCR
<b>Getriebe</b>	Automatik
<b>Anzahl Schlafplätze</b>	2
<b>Gesamtlänge</b>	599 cm
<b>Gesamtbreite</b>	204 cm
<b>Höhe</b>	267 cm
<b>Aufbauart</b>	Campervan
<b>Masse in fahrber. Zustand</b>	2955 kg
<b>techn. zul. Gesamtmasse</b>	3500 kg
<b>Zuladung</b>	545 kg
<b>Sitze mit Gurt</b>	4
<b>Radstand</b>	364 cm
<b>Anhängerlast (gebremst)</b>	3000 kg
<b>Anhängerlast (ungebremst)</b>	750 kg
<b>Kraftstoff</b>	Diesel
<b>Heizung</b>	Truma Combi 4
<b>Kühlschrankvolumen</b>	73.00 l
<b>Wasservorrat</b>	80 l
<b>Wasservorrat (ink Boiler)</b>	100 l
<b>Abwassertankvolumen</b>	90 l
<b>Batterie</b>	95.00 Ah
<b>Polster</b>	Scandi
<b>Steckdosen 230V</b>	3
<b>Steckdosen 12V</b>	1
	Doppel-/franz. Bett

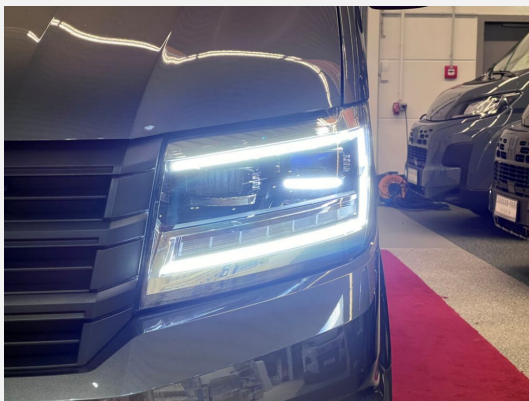
## Beschreibung

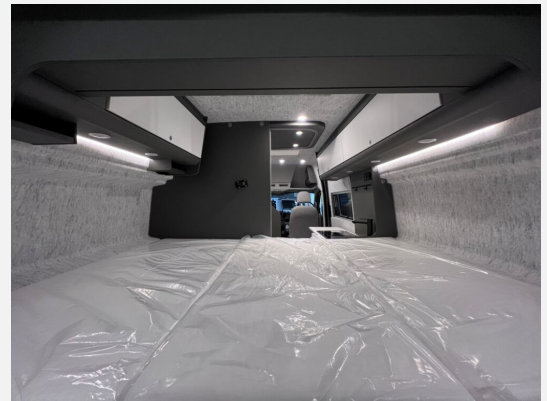
- Standort Zemke Autohaus Bernau, Am Heidering 16515 Oranienburg
- VW Crafter Hochdach 177 PS - 3.500 kg zul. Gesamtgewicht - Automatikgetriebe
- Außenspiegel, elektrisch einstell-, beheiz- und anklappbar
- Verkehrszeichenerkennung
- LED-Hauptscheinwerfer mit LED-Tagfahrlicht
- Multifunktions-Lederlenkrad (3 Speichen), beheizbar
- Fahrerhaus Klimaanlage "Air Care Climatronic"
- Wohnwelt Scandi
- Diesel-Elektroheizung Combi 6DE inkl. Truma Bedienteil CP Plus
- Gästebett quer im Wohnbereich
- Abwassertank isoliert und beheizt
- Vorbereitung Solarmodule
- TV-Vorbereitung 12 V und TV-Steckdose, SAT-Anschluss
- Heck-Stauraum Beleuchtung
- Lichtschalter optimal verteilt im Fahrzeug, u.a. direkt am Einstieg
- CEE-Außenanschluss für 230 V mit Sicherungsautomat
- Elektrischer Ladeautomat für Aufbau- und Fahrzeugbatterie 12 V / 18 A (Erhaltungsladung)
- SCU (System Control Unit)
- 4x 230-V-Steckdosen, 3x Doppel-USB-Steckdose, 1x 12-V-Steckdose
- Zusätzliche Dimmfunktion für die serienmäßige Ambientebeleuchtung
- Arbeitsflächenbeleuchtung in der Küche
- Touch-Spots unter den Dachschränken
- Bodenebener Installationskanal
- Indirekte Beleuchtung
- Podest der Sitzgruppe mit indirekter Beleuchtung mit Türöffnungsautomatik
- Leistungsstarke, wartungsfreie Aufbaubatterie (95 Ah)
- Wassertank 100 l, Abwassertank 90 l
- Stauraum für Gasflaschen mit je 11 kg Füllgewicht: 2 Stück
- Gasabsperrhähne gut zugänglich und zentral angeordnet

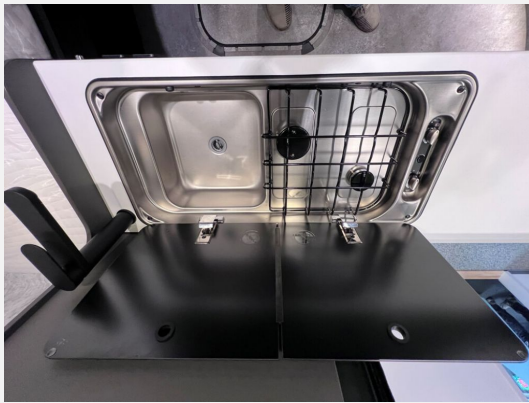
## Ausstattung

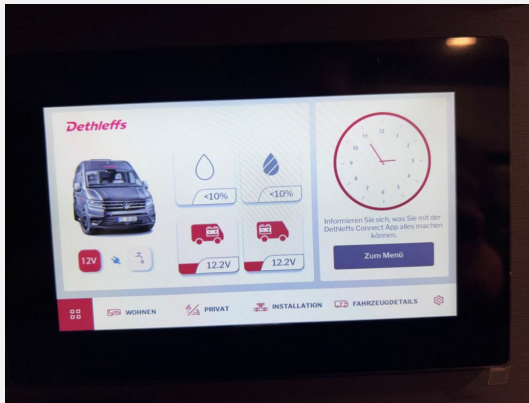
- Lederlenkrad, Notbremsassistent, Spurhalteassistent, Verkehrszeichenerkennung, Servolenkung, Multifunktionslenkrad, Zentralverriegelung, Rußpartikelfilter
- Android Auto, Apple CarPlay, Navigationssystem
- Lichtsensor
- Isofix, Sitzheizung, Abstandsassistent, Radio, Radio DAB, Kompressor Kühlschrank, WC

## Bilder









**Verkäufer**

Caravan Park Barnim GmbH  
Herr Lars Rosenthal  
Brückenstrasse 9  
16244 Schorfheide

☎ 03335/45159-51

FAX 03335/45159-33

✉ l.rosenthal@caravan-park-barnim.de