

Exposé

Hobby Prestige 660 WFC - Modell 2025

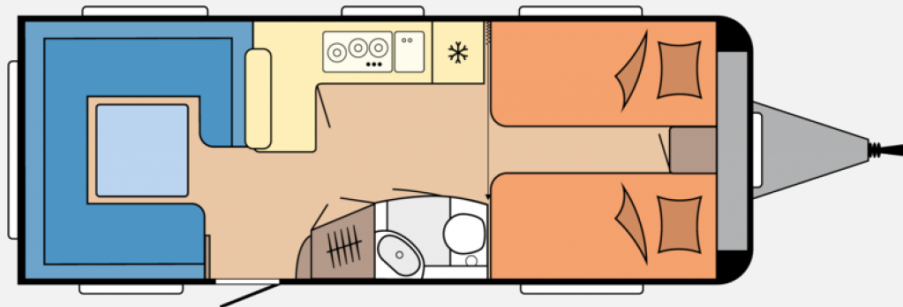
40.890,- €

MwSt. ausweisbar

Fahrzeug



Grundriss



Technische Daten

Modell-/Baujahr	2025
Anzahl der Achsen	2
Anzahl Schlafplätze	4
Gesamtlänge	803 cm
Gesamtbreite	250 cm
Höhe	262 cm
Innenhöhe	195 cm
Umlaufmaß	1062 cm
Aufbaulänge	686 cm
Auflastung	2200 kg
Infrastruktur	Küche WC
Liegeflächen	Seite (223x205/ 160) Heck (2 x 197x89)
Heizung	Heizung TRUMA Combi 6 inkl. 10-Liter-Warmwasseraufbereitung und Frostwächterventil
Kühlschrankvolumen	133 l
Gefriervolumen	12 l
Wasservorrat	47 l
Abwassertankvolumen	23 l
Batterie	150 Ah
Steckdosen 230V	7
Farbe	weiß
	Rundsitzgruppe
	Doppel-/franz. Bett

Beschreibung

Modelljahr 2025:

HOBBY-KOMPLETT-VOLLAUSSTATTUNG beinhaltet folgende Ausstattungen: Antischlingerkupplung KNOTT; Auflaufbremssystem KNOTT ANS mit automatischer Bremsnachstellung; Deichselabdeckung; Radstoßdämpfer; Schwerlaststützen; Zulassung auf Tempo 100; Kombikassetten mit Verdunkelungs- und Insekteschutz; Vorhängefenster, ausstellbar, doppelt verglast und getönt; Eingangstür einteilig, extrabreit mit Dreifachverriegelung, Fenster, Abfallseimer, Staufächern und Insektenschutzplissee im Türrahmen, Ausführung modellabhängig; Gasflaschenkasten passend für 2x 11-kg-Flaschen; Integrierte Vorzeltleiste; LED-Vorzeltleuchte; Radkastenblende mit Gummilippe für Windschürze; Stauraumklappe (modellabhängig); Kleiderschrank mit Innenbeleuchtung; Kühlschrank Dometic mit Frostfach; Kocher und Spüle; Federkernmatratzen bei Einzelbetten, Queensbetten und Französischen Betten; Toilette THETFORD; Abwassertank rollbar ca. 23,5 Ltr; Frischwassertank, modellabhängig; Rauchmelder; Truma Heizung; Vorbereitung Dachklimaanlage; Hobby Connect; uvm.

Sonderausstattung des Fahrzeugs

Dieses Fahrzeug bietet neben der umfangreichen Serienausstattung zusätzliche Optionen für ein individuelles Fahrerlebnis:

- 2.200 kg Auflastung mit technischer Änderung für Tandemachser
- Kaltschaummatratze, mit Komfortzonen und Federholzrahmen für französisches Bett und Queensbett
- Wasserpumpe mit Zusatzschalter
- Teppichboden im Wohnraum, herausnehmbar (Messe)
- Fernsehgelenkhalter inkl. benötigter Anschlüsse, ohne Videokabel (Cinch)
- **Messefahrzeug (Fahrzeug stand auf Messen)**

Für weitere Informationen und Rückfragen stehen Ihnen unsere Fahrzeugverkaufsberater gerne zur Verfügung:

- **Sven Kopper:** 07157/53833-10
- **Ellinor Barth:** 07157/53833-13
- **Timo Dokkenwadel:** 07157/53833-14

Vorbehaltlich Irrtum und Zwischenverkauf. Inzahlungnahme und Finanzierung sind möglich. Gerne beantwortet unser Verkaufsteam Ihre Fragen. Sprechen Sie uns an.

Ausstattung

- Zulassungsdokumente
- Vorbereitung Dachklimaanlage, Heizung TRUMA Combi 6 inkl. 10-Liter-Warmwasseraufbereitung und Frostwächterventil
- Einzelbetten, Bettaufsteller für Lattenrost für Einzelbetten, mechanisch, Kaltschaummatratzen, mit Komfortzonen und Federholzrahmen für Einzelbetten, Kaltschaummatratze, mit Komfortzonen und Federholzrahmen für französisches Bett und Queensbett
- Kompaktwaschraum mit Waschbecken und Toilette, Banktoilette THETFORD, Verdunkelungsrollo inkl. Insektenchutz für Waschraum, Vorhängefenster in Milchglasoptik, ausstellbar, Drehtoilette THETFORD, Heckwaschraum mit separater Duschkabine
- Lesespots mit Farbspiel, dreistufig dimmbar, in der Sitzgruppe, Eckregale mit Beleuchtung in der Sitzgruppe, Ausführung modellabhängig, Teppichboden im Wohnraum, herausnehmbar, Hängeschränke mit viel Stauraum und Soft-Close-Klappen, Visby Oak / Weiß Hochglanz, Kleiderschrank mit Innenbeleuchtung, Staufach unter Sitzgruppe, Einsäulenhubtisch, Leseleuchten im Schlafbereich, Ambientebeleuchtung, Ausführung modellabhängig, Cara
- Auflastung mit technischer Änderung für Tandemachser auf 2.000 / 2.200 kg, 3. Bremsleuchte integriert, Antischlinger-Kupplung KNOTT, Auflaufbremssystem KNOTT ANS mit automatischer Bremsnachstellung, Buglaufrad, Deichselabdeckung, Ein-Schlüssel-Schließsystem, Nebenschlussleuchte, Radstoßdämpfer, Schwerlaststützen, Zulassung für Tempo 100, Stahlfelgen Silber mit Radzierblenden
- Wasserpumpe mit Zusatzschalter, Abwassertank, 23,5 Liter, rollbar, Tauchpumpe, Gasregler mit Überdrucksicherung (DIN EN 12 864) und Schlauchleitung, Gasverteiler in Küchenzeile, Bedienpanel für Beleuchtungssystem und Tankanzeige, Lichtschalter für Kinder, FI-Schutzschalter, Antennensteckdose mit Koaxialkabelverlegung, PKW-Anschlussstecker JAEGER, 13-polig, Frischwassertank, 47 Liter, Elektronisch geregelte 12 V- / 350 VA-Stromversorgung, Vorzelt-Außensteckdose, inkl. 230-V-Ausgang, SAT- / TV-Anschluss, Rauchmelder

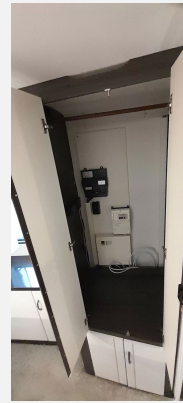
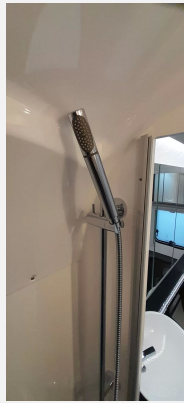
- Antischlingerkupplung, Tempo 100 Zulassung, Stoßdämpfer
- Dachhaube DOMETIC SEITZ, Micro-Heki 280 x 280 mm, mit Verdunkelungs- und Insektenschutzplissee im Waschraum, Bugfenster mit vollintegriertem Verdunkelungs- und Insektenschutzplissee, Außenstauraumklappe, Ausstellfenster, Midi-Heki, Mini-Heki, Verdunkelungs- und Fliegenschutzrollos, Vorzeltleuchte, Dachhaube DOMETIC SEITZ, Midi-Heki 700 x 500 mm, mit Verdunkelungs- und Insektenschutzplissee im Wohnraum, Eingangstür einteilig, extrabreit mit Dreifachverriegelung, Fenster, Abfalleimer, Staufächern und Insektenschutzplissee im Türrahmen, Ausführung modellabhängig, Einstiegstritt, Gasflaschenkasten, passend für 2 x 11-kg-Flaschen, Integrierte Vorzeltleiste, LED-Vorzeltleuchte, Radkästen, wärme gedämmt, Regenmarkisenleiste mit Wasserablauf, Bug / Heck, Radkastenblende mit Gummilippe für Windschürze, Winterbelüftung für Sitzgruppe, Stauschränke und Betten, Dachhaube DOMETIC SEITZ, Mini-Heki 400 x 400 mm, mit Verdunkelungs- und Insektenschutzplissee im Schlafbereich, Einstiegsgriff, Stauraumklappe MAXI, THETFORD mit Zentralverschluss, 1.024 x 329 mm, abschließbar, Kombikassetten mit Verdunkelungs- und Insektenschutzrollo, für alle Fenster, Vorhängefenster, ausstellbar, doppelt verglast und getönt
- Ambiente-Beleuchtung, Dimmbare Beleuchtung, Insektenschutztür 1/1, LED-Beleuchtung
- Gasheizung
- 3-Flammkocher, Kühlschrank mit Frostfach, Kocher und Spüle aus Edelstahl, mit 3-Flammkocher, elektrischer Zündung und zweiteiliger Glasabdeckung, Besteckeinsatz, Schubladen in Komfortgröße mit Vollauszug, Soft-Close und Push-Lock-Verschlüssen, Kühlschrank DOMETIC, 133 Liter, 10er-Serie, inkl. 12-Liter-Frosterfach, mit Doppelanschlag, Absorbertechnik, Küchenleuchte und separate Steckdosen, Handtuchhalter, Küchenrückwand mit vollintegriertem Verdunkelungs- und Insektenschutzrollo, Küchenleuchte, 230-V-Steckdosen und USB-Ladesteckdose, Gewürzborde, Eckunterschrank mit Schwenkauszug
- Abwasser-Rolltank, Cassetten-Toilette, Dusche separat, Dusche, Frischwassertank-Anzeige, Frischwassertank, Heckbad, Warmwassertherme, Warmwasserboiler
- Gasflaschenkasten für: 2x11 kg Fl.
- Fernsehauszug für Flachbildschirm inkl. benötigter Anschlüsse, ohne Videokabel (Cinch), Fernsehgelenkhalter inkl. benötigter Anschlüsse, ohne Videokabel (Cinch), TV-Halter schwenkbar, TV-Halter, HOBBY CONNECT, Steuerung für Bordtechnik über Hobby-Bedienpanel und Bluetooth per App

Vorbehaltlich Irrtum und Zwischenverkauf. Inzahlungnahme und Finanzierung sind möglich. Gerne beantwortet unser Verkaufsteam Ihre Fragen. Sprechen Sie uns an.

Bilder









Caravaning-Center
SCHMIDTMEIER
 Hobby Zentrum Stuttgart

Ihre Ansprechpartner



Sven Kopper
 Verkaufsführung &
 Zertifikatierter Freizeitfahrzeugverkäufer
 Tel.: 07157 53 833-10
 sven.kopper@cc-schmidtmeier.de



Ellinor Barth
 Zertifikatierter Freizeitfahrzeugverkäufer
 Tel.: 07157 53 833-13
 ellinor.barth@cc-schmidtmeier.de

Caravaning-Center SCHMIDTMEIER | Kringstr. 2 | 71144 Steinenbronn








Sprechen Sie uns gerne darauf an!

SCHÖNE FERIEEN GARANTIERT

MIT DER CAMPGARANTIE FÜR REISEMOBILE & WOHNWAGEN

Die neue Hobby CampGarantie jetzt erhältlich.



Caravaning-Center
SCHMIDTMEIER
 Hobby Zentrum Stuttgart

Verkäufer

Caravaning-Center Schmidtmeier GmbH & Co. KG
 Frau Ellinor Barth
 Kringstr. 2
 71144 Steinenbronn

☎ 07157 53 833-13

FAX +49 (0)7157 53833-75

✉ verkauf@cc-schmidtmeier.de

Verkäufer

Herr Sven Kopper

☎ +49 (0)7157/53833-10

FAX +49 (0)7157/53833-75

✉ verkauf@cc-schmidtmeier.de

Verkäufer

Herr Timo Dokkenwadel

+49 (0)7157 53833-14

timo.dokkenwadel@cc-schmidtmeier.de