

Exposé

Hymer Yosemite Fiat Schlafdach/3,5t

89.900,- €

MwSt. ausweisbar

Fahrzeug



Grundriss





Technische Daten

Modell-/Baujahr	2025
Leistung	103 KW / 140 PS
Basisfahrzeug	Fiat Ducato
Getriebe	Schaltgetriebe
Antriebsart	Frontantrieb
Anzahl Schlafplätze	2
Gesamtlänge	599 cm
Gesamtbreite	208 cm
Höhe	260 cm
Innenhöhe	190 cm
Aufbauart	Campervan
Masse in fahrber. Zustand	3125 kg
techn. zul. Gesamtmasse	3500 kg
Zuladung	375 kg
Infrastruktur	WC
Liegeflächen	Einzelbett (182x77)
Sitze mit Gurt	4
Radstand	404 cm
Anhängerlast (gebremst)	3000 kg
Kraftstoff	Diesel
Polster	Moreno
Farbe	grau
	Einzelbett

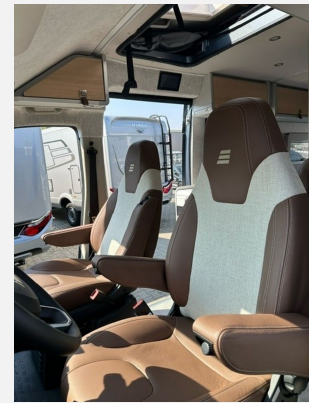
Beschreibung

- Metallic Fer Grau
- Leder-/Stoffkombination Moreno
- Aufstelldach in Wagenfarbe (Maxi-Doppelbett mit Dachhaube und elektrischer Verriegelung)
- ISOFIX - Kindersitzbefestigung für Wohnraumsitzbank
- Ausstellfenster im Heck in Fahrtrichtung links inkl. Verdunkelungsrollo und Mückenschutz
- 2 Klappstühle und Tisch inkl. Befestigung
- Markise mit Spezialadapter für das Aufstelldach, Gehäuse anthrazit, 375 x 250 cm
- Aufbaubatterie (80 Ah LFP) inkl. Zusatzlader 18 A anstelle 95 Ah AGM
- Designbeklebung Carbonline (Füllung Carbon Schwarz)
- Designbeklebung Fenster Füllung Carbon (vollflächige Folierung im Bereich der Fenster Seitenwand links, rechts und an Hecktüren)
- Ausstattungslinie Plus (90 l Kraftstofftank, Elektrische Parkbremse, Tempomat, Vorrüstung DAB Radio, Automatische Klimaanlage mit Pollenfilter, Lenkrad und Schaltknauf in Leder, 16" Leichtmetallräder, Volldigitales Cockpit mit integriertem 7" Display, Ablage für Smartphones inkl. wireless charging Funktion und Ladestandsanzeige, Armaturentafel mit alufarbenen Applikationen)
- Fiat Infotainmentsystem mit 10" Touchscreen, integriertem Navigationssystem, DAB+, Apple Car Play, Google Android Auto inkl. Rückfahrkamera und Multifunktionslenkrad
- Fahrassistenz-Paket (Fahrassistenz-System: Notbrems-, Spurhalte- & intelligenter Geschwindigkeitsassistent, Regen- und Lichtsensor inkl. Fernlichtassistent, Verkehrsschildererkenung & Fahrermüdigkeitserkennung, Park-Pilot - akustische Warnsignale bei Hindernissen im Heckbereich, Totwinkel-Assistent inkl. Querbewegungserkennung, Außenspiegel elektrisch anklappbar)
- Style Paket (SKID-PLATE Schwarz Glanz, Nebelscheinwerfer inkl. Abbiegelicht, Stoßfänger in Wagenfarbe lackiert)

Ausstattung

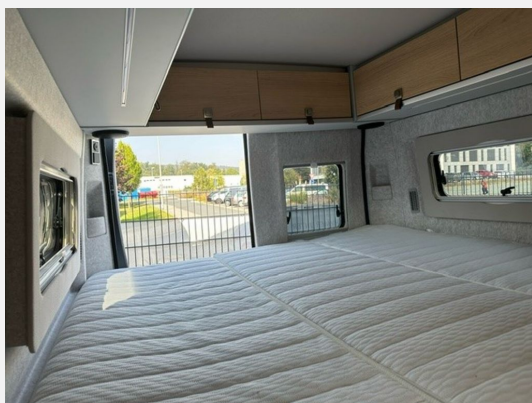
Bilder











Verkäufer

Wohnmobile United
Frau Bianca Seebald
Rudolf-Braas-Str. 3-5
61381 Friedrichsdorf

☎ 06175 400 950

✉ info@wohnmobileunited.de